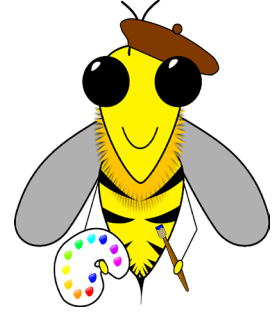


RESSAM RAFE

Arı Rafe, resim yapmayı çok seviyordu. Farklı çiçeklere konup onların resmini yapıyordu. Yaptığı resimleri kovanının yanında saklıyordu. Resimleri o kadar güzel olduğu için arkadaşları ona Ressam Rafe diyordu.



1. ve 2. soruları metne göre cevaplayalım.

1. Arı Rafe ne yapmayı çok seviyordu?

- A. Resim yapmayı
- B. Şarkı söylemeyi
- C. Dans etmeyi

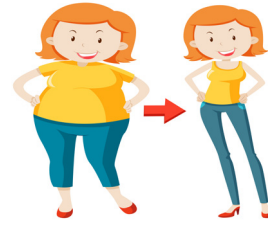
2. Yaptığı resimleri nerede saklıyordu?

- A. Bal peteğinin içinde
- B. Kovanın yanında
- C. Evin bahçesinde

3. Aşağıdakilerden hangisinin ünlü harf sayısı, ünsüz harf sayısından fazladır?

- A. 
- B. 
- C. 

4.



Yukarıdaki görseller arasında bir anlam ilişkisi vardır.

Aşağıdakilerden hangisinde yukarıdaki anlam ilişkisi yoktur?

- A.  
- B.  
- C.  


5. Aşağıdaki noktalama işaretlerinden hangisinde hata vardır?

- A. Kaç yaşındasın?
- B. Kim denize girdi.
- C. Offf! Canım sıkıldı.

6. : Nesnelerin görünüşünü veren arkası koyu olan cam.

Yukarıda anlamı verilen kelime hangisidir?

- A. Ayna
- B. Masa
- C. Tabak

7.  Çocuklar, aşağıdaki cümlelerden hangisinin sonuna "oynadım" yazarsak cümle anlamsız olur?

- A. Arkadaşımla oyun
- B. Evde topumla
- C. En sevdiğim kedi

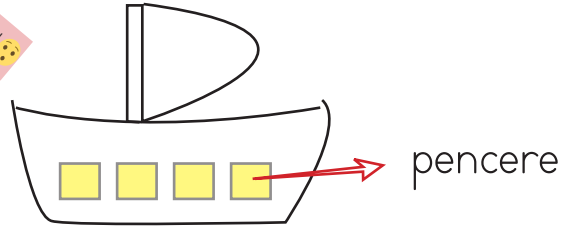
8. Ablam pazardan elma armut kivi ve muz aldı.

Yukarıdaki cümlede kaç virgül kullanılmalıdır?

- A. 2
- B. 3
- C. 4

Soruya Gel

9.



Yukarıdaki gemi fırtınaya yakalandı. Fırtınadan kurtulmak için yelkenin aşağı indirilmesi gerekiyor.

Yelkeni aşağı indirmek için pencere sayısı ile aynı sayıda hecesi olan kelimeyi seçmeniz gerekiyor. Hangi kelime gemiyi fırtınadan kurtarır?

- A. Gergedan
- B. Kaplumbağa
- C. Kelebek

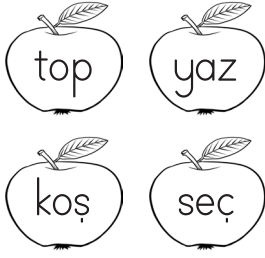
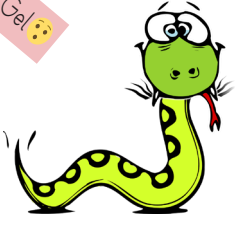
10. Babam arabanın kapısını kapatmayı unuttu.

Yukarıdaki cümlede hangi sorunun cevabı yoktur?

- A. Ne zaman?
- B. Kim?
- C. Neyi?

Soruya Gel!

11.



Yavru yılanın karnı acıktı. Karnını doyurması için elmaları alfabetik sıraya göre yemesi gerekiyor.

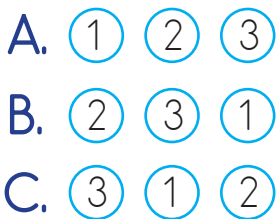
Yılan elmaların hangisini en son yer?



12.



Yukarıdaki kelimelerden kurallı cümle oluşturmak istersek sıralama nasıl olmalıdır?



13.



"Rüzgar" kelimesi hangi cümlede özel isim olarak kullanılmıştır?

- A. Rüzgar kuvvetli esiyor.
- B. Rüzgar'ın topu patladı.
- C. Rüzgar gibi geçti.

14. Aşağıdakilerden hangisi cümle değildir?

- A. Gözlerimi
- B. Yarın ablamlar gelecek
- C. Düşüm

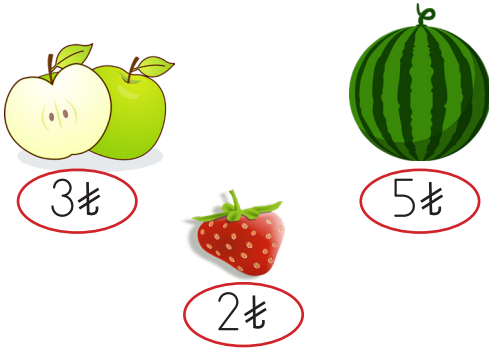
15. Aşağıdakilerden hangisi 6 harflidir?



B.



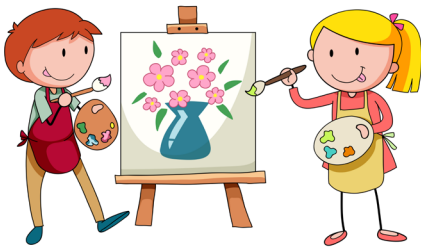
1.



Salih manavdan elma ve alıyor. 8 lira ödüyor.
Noktalı yere hangisi gelmelidir?

- A. karpuz
- B. elma
- C. çilek

2.



Kemal ile İnci boyama çalışması yapıyor. Vazonun üstüne yaptıkları iki çiçeği İnci boyamıştır. Buna göre Kemal kaç çiçek boyamıştır?

- A. 5
- B. 4
- C. 3

3.



Kahvaltıyı genellikle günün hangi bölümünde yaparız?

- A. Sabah
- B. Öğlen
- C. Akşam

4. "Bugün" günlerden "Salı" ise "yarın" hangi gün olur?

- A. Pazartesi
- B. Salı
- C. Çarşamba

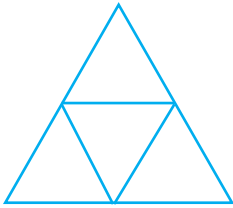
5. Ben 7 yaşındayım. Kardeşim benden 2 yaş küçüktür. İkimizin yaşları toplamı kaçtır?

- A. 9
- B. 12
- C. 5

6. - Dört kenarı vardır.
- Kenar uzunlukları eşittir.
Yukarıdaki açıklaması yapılan
şekil hangisidir?

- A. kare
B. üçgen
C. çember




7.



Yukarıdaki şekilde kaç üçgen
vardır?

- A. 5 B. 4 C. 3

8. Aşağıdakilerden hangisinin kö-
şesi vardır?

- A.  B. 
- C. 

9.



Ali parka gidip salıncakta bir
saat sallanıyor. Saat altıda eve
dönüyor.

Ali saat kaçta parka gitmiştir?

- A. 07:00
B. 06:00
C. 05:00

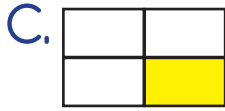
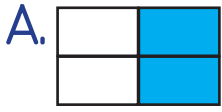
10.



Yukarıdaki şeklin ifade ettiği
kesir aşağıdakilerden hangisidir?

- A. Bütün
B. Yarım
C. Çeyrek

11. Aşağıdaki şekillerden hangisinin yarısı boyanmıştır?



12.



Yukarıdaki pastalar toplam kaç yarım pasta eder?

A. 3

B. 9

C. 6

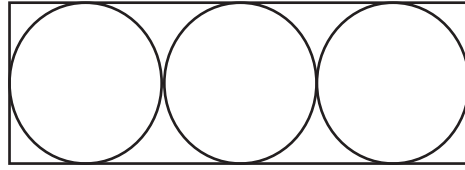
13. Aşağıdaki eşitliklerden hangisi yanlıştır?

A. 4 bütün 8 yarım eder.

B. 6 yarım 3 bütün eder.

C. 4 bütün 2 yarım eder

14.



Yukarıdaki şekilde aşağıdakilerden hangisi yoktur?

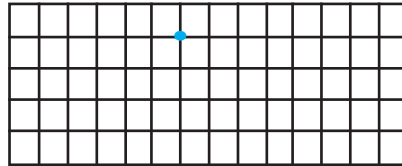
A. Üçgen

B. Daire

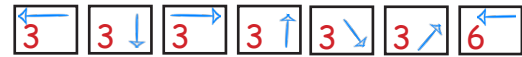
C. Dikdörtgen

Soruya Gel 😊

15.



YÖNERGE



Yukarıdaki yönergelere uygun hareket edilirse hangi şekil oluşmaz?

A. Üçgen

B. Kare

C. Daire

1.



Köyün yöneticisi aşağıdakilerden hangisidir?

- A. Vali
- B. Muhtar
- C. Kaymakam

2.



Resimde belirtilen yerin adı hangisidir?

- A. Balıklıgöl
- B. Anıtkabir
- C. Sümela Manastırı

3. Aşağıdakilerden hangisi şehirlerimizden biri değildir?

- A. İstanbul
- B. Ankara
- C. Milan

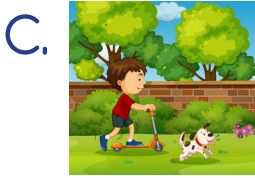
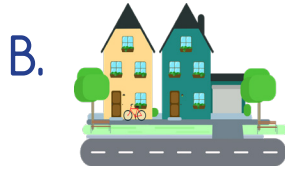
4. Atatürk'ün annesinin adı nedir?

- A. Zübeyde Hanım
- B. Makbule Hanım
- C. Lütfiye Hanım

5. Hangisi daha büyük yerleşim yeridir?

- A. İl
- B. İlçe
- C. Köy

6. Aşağıdakilerden hangisi tarihi ve turistik yere örnektir?



8. Aşağıdakilerden hangisi bayramlarda çocukların daha çok hoşuna gider?

- A. Temizlik yapılması
- B. Bayramlık kıyafetler alınması
- C. Yemek yapılması

7.

Yüreği güzel çocuk
Uyanma vaktidir şimdi
Bugün senin bayramın
Her yeri süsleyelim hadi

Yukarıdaki şiirde çocuğa seslenildiğine göre başlık hangisi olmalıdır?

- A. 29 Ekim
- B. 23 Nisan
- C. 19 Mayıs

9. Bayramlarda en yoğun yaşanan duygu aşağıdakilerden hangisidir?

- A. Üzüntü
- B. Kızgınlık
- C. Mutluluk

10. Aşağıdaki durumlardan hangisi bayramla ilgilidir?

- A. Büyüklerin elini öpmek
- B. Piknik yapmak
- C. Denizde yüzmek