

Gamze masasının başında kitap okuyordu. Kapı açıldı ve içeri babası girdi. Elinde bir paket vardı. Gamze, babasının elindeki paketi görünce heyecanlandı. Babası hediyeği ona almıştı. Paketi masanın üzerine koydu. Hızlı ve dikkatli bir şekilde açtı. İçinden baykuş şeklinde bir saat çıktı. Saat çok hoşuna gitmişti. Babasına sarıldı.



1. ve 2. soruları metne göre cevaplayalım.

1. Gamze, babasının elindeki paketi görünce ne hissetti?

- A. Öfke
- B. Sinir
- C. Heyecan

2. Babası, Gamze'ye hediye olarak ne almıştı?

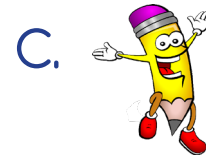
- A. Saat
- B. Kitap
- C. Boya

3. 

Yukarıda verilen harfleri kullanarak hangi sözcük yazılmaz?

- A. ayak
- B. kaya
- C. arka

4. "kayısı" sözcüğünün ilk hecesi hangi seçenekteki görselin adında hece olarak kullanılmıştır?















5. Hangi cümlede tek harfli sözcük kullanılmıştır?

- A. O, yanıma gelmedi.
- B. Babam eve geldi.
- C. İrem kitap okuyor.

6.  topladım  elmaları
 ağaçtan  kırmızı

Yukarıdaki kelimelerle kurallı bir cümle oluşturmak istersek sıralama nasıl olur?

- A.    
 B.    
 C.    

7. Aşağıda bir cümleyi oluşturan kelimeler verilmiştir. Hangi kelime çıkarılırsa cümle oluşmaz?

- A. kırıldım B. çok
 C. sana

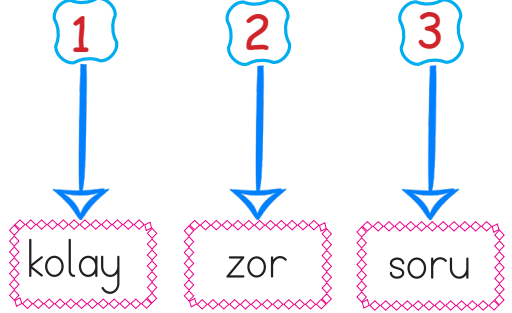
8. Aşağıdaki kelimelerden hangisi "uzun" kelimesinin zıt anlamlısıdır?

- A. kalın B. kısa
 C. şişman

9. 

Aşağıdakilerden hangisi yukarıdaki kelimenin zıt anlamlısı değildir?

- A. yaşlı
 B. ihtiyar
 C. uzun

10. 



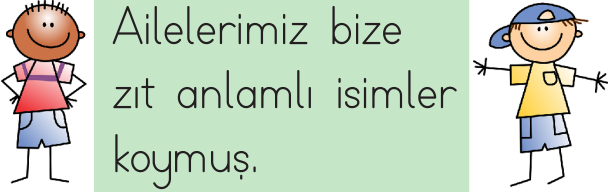
Yukarıdaki iki kelime birbirinin zıt anlamlısıdır. Bir tanesi dışarıda kalır.

Samet'in doğru yolu bulması için farklı olan kelimeyi seçmesi gerekiyor. Hangi yol doğrudur?

- A.  B. 
 C. 

11. Hangi seçenekteki sözcükler zıt anlamlı değildir?

- A. ileri - geri
- B. dost - düşman
- C. siyah - kara

12.  Ailelerimiz bize zıt anlamlı isimler koymuş.

Kardeşlerin adları hangi seçenekteki olamaz?




- A. Celal - Deniz
- B. Savaş - Barış
- C. Kuzey - Güney

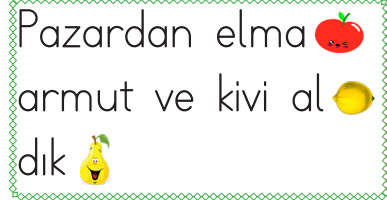
13. Aşağıdaki isimlerden hangisi özel isimdir?

- A. Kalem
- B. Masa
- C. Ali




14.  nasıl Annen yapıyor yemek

Yukarıdaki sözcüklerle kurulacak kurallı cümlenin sonuna hangi noktalama işareti gelmelidir?

- A. 
- B. 
- C. 

15.  Pazardan elma armut ve kivi aldık

Yukarıdaki cümleye yerleştirilen işaretler, hangi noktalama işaretlerini ifade etmektedir?

| |  |  |  |
|----|--|---|---|
| A. | virgöl | kısa çizgi | nokta |
| B. | virgöl | virgöl | nokta |
| C. | nokta | kısa çizgi | virgöl |

1.



₺20

Yukarıda verilen topu aşağıdaki para gruplarından hangisi ile alamayız?



4.



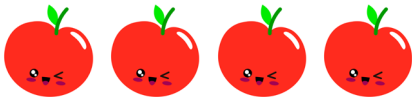
Aşağıdakilerden hangisi yukarıdaki varlığın yarısıdır?



2. Aşağıdaki paralardan hangisinin değeri daha azdır?



3.



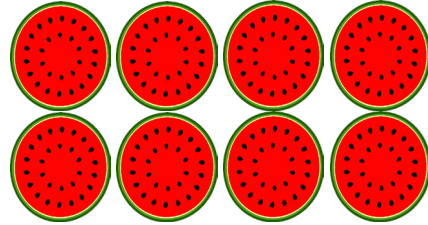
Yukarıdaki elmalardan kaç yarım elma elde edilir?

A. 8

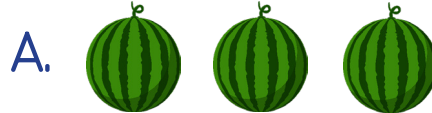
B. 4

C. 2

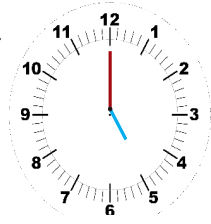
5.



Yukarıdaki yarım karpuzlar aşağıdakilerden hangisine eşittir?

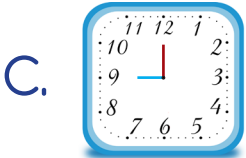
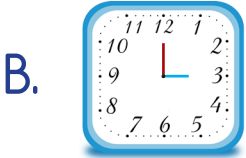
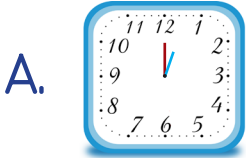


6. Yandaki saat kaç göstermektedir?



- A. Saat 5
- B. Saat 12
- C. Saat 4

7. Hangi seçenekteki saat 1'i göstermektedir?



8. Aşağıdakilerden hangisini daha geç yaparız?



9. Hangisinin gösterdiği zaman yanlış yazılmıştır?



10. Akrep 8'i göstermekte, yelkovan da 6'nın üzerinde ise saat kaçtır?

- A. Saat sekiz
- B. Saat altı
- C. Saat sekiz buçuk

11.



$$6 - 4$$



$$3 - 0$$



$$9 - 8$$

Yukarıdaki çıkarma işlemlerinin sonuçlarından hangisi en büyüktür?



12. Dila'nın 15 lirası vardır. 5 liraya toka alırsa kaç lirası kalır?

A. 15

B. 20

C. 10

13. Ersin'in yaşı ablasının yaşından 6 eksiktir. Ablası 10 yaşında olduğuna göre Ersin kaç yaşındadır?

A. 4

B. 8

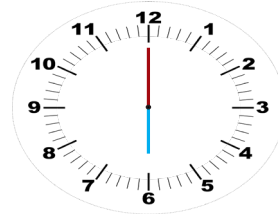
C. 16

14.

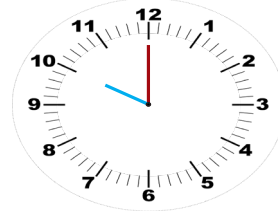
Okan sabah saat 8'de kalkıyor. 2 saat sonra okulda olacaktır.

Okan'ın okulda olacağı saat aşağıdakilerden hangisiyle modellenmiştir?

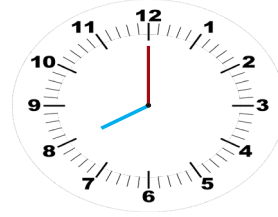
A.



B.



C.



15. Selin planlayacağı 6 saatin 1 saatini kitap okumaya ayırdı. Diğer etkinlikler için kaç saati kaldı?

A. 5

B. 6

C. 7

1. Yaşam alanlarının güvenli kullanımı ile ilgili hangisi doğrudur?
- A. Dere kenarında oynamak
B. İnşaat alanlarında oynamak
C. Evin bahçesinde oynamak

2.  Buzdolabı
 Priz ve kablolar
 Telefon

Yukarıdakilerden hangileri evdeki tehlike kaynaklarıdır?

- A.  B. 
C. 

3. Ulaşım araçlarında hangisini yapmamız tehlikelidir?
- A. Oturarak yolculuk etmek
B. Pencereden sarkmak
C. Emniyet kemeri takmak

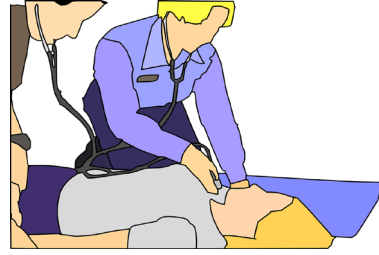
4.



Resimde belirtilen güvenli geçişin adı nedir?

- A. Yaya geçidi
B. Okul yolu
C. Üst geçit

5.



Yukarıdaki durumda aranan acil numarası aşağıdakilerden hangisidir?

- A. 112
B. 155
C. 110

6. Aşağıdakilerden hangisi teknolojik bir alettir?

- A. Masa
- B. Kitap
- C. Bilgisayar

7. Okula geliş ve gidişlerde dikkat edilecek kurallarla ilgili hangisi doğrudur?

- A. Araçların arasından koşarak geçmek
- B. Karşıdan karşıya geçerken önce sağa bakmak
- C. Trafik ışıklarının olduğu yoldan geçmek

8. Aşağıdakilerden hangisi güvenli oyun alanıdır?

- A. Su kanalları
- B. Parklar
- C. Kaldırımlar

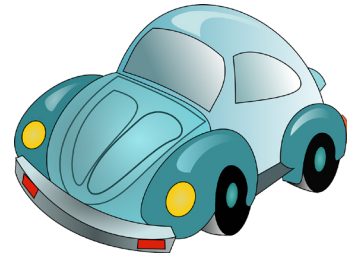
9.

| Mutfak | Ulaşım |
|--------|-----------|
| Fırın | Uçak |
| Araba | Buzdolabı |

Yukarıdaki teknolojik araç ve gereçlerden hangi ikisinin yeri değişirse doğru olur?

- A. Araba - Buzdolabı
- B. Fırın - Uçak
- C. Fırın - Buzdolabı

10.



Yukarıdaki teknolojik aracın kullanıldığı alan hangisidir?

- A. Mutfak
- B. Ulaşım
- C. Eğitim