

SEZENİN HEYECANI

Bugün 23 Nisan Ulusal Egemenlik ve Çocuk Bayramıydı. Sezen çok mutluydu. Arkadaşlarıyla aylardır bugünü bekliyorlardı. Uzun zamandır bugünden bahsediyorlardı. Sabah erkenden kalktı. Hazırladığı kıyafetlerini giydi. Okuluna, arkadaşlarının yanına koştu. Şiirler okuyup, şarkılar söylediler. Hazırlanan gösterileri izlediler. İzlerken çok eğlendiler. Bugün Sezen ve arkadaşları için unutamayacakları bir gün oldu.



1. Bugün hangi gündü?

2. Sezen sabah kalkınca ne yaptı?

3. Sezen okula ne zaman gitti?

4. Sezen ve arkadaşları için bugün nasıl bir gün oldu?

5. Metnin başlığı kaç harften oluşmuştur?

A. 11 B. 13 C. 15

6. Metin kaç cümleden oluşmaktadır?

A. 10
B. 11
C. 12

7. Ulusal Egemenlik ve Çocuk Bayramı hangi gündür?

A. 23 Nisan
B. 29 Ekim
C. 19 Mayıs

Aşğıda verilen sözcüklerin karşısına zıt anlamlılarını yazınız.

Cesur →

Genç →

Sabah →

Sıcak →

İnce →

Gece →

Büyük →

Artı →

Zayıf →

Yakın →

Temiz →

Dost →

Aşğıda verilen sözcüklerin zıt anlamlılarını tablodan bulup karşısına yazınız.

boş şirkin ağır soru sıcak fakir eski sert fayda barış zor acemi

Kelime	Zıt Anlamlısı
savaş	
güzel	
soğuk	
kolay	
usta	
zarar	

Kelime	Zıt Anlamlısı
yeni	
yumuşak	
zengin	
dolu	
cevap	
hafif	

Aşğıda verilen sözcülerin karşıit (zıt) anlamlılarını bulunuz.

Sözcükler	Zıt Anlamı
Açmak	
Ağır	
Ağlamak	
Akşam	
Aydınlık	
Aynı	
Azalmak	
Barış	
Bayat	
Boş	
Bulmak	
Ceza	
Dar	
Doğru	
Düzenli	
Eksik	
Galip	
Açık	

Sözcükler	Zıt Anlamı
Erken	
Esaret	
Geçmiş	
Genç	
Güney	
Hızlı	
Islak	
Nazik	
Özgür	
Sevinmek	
Sorun	
Şişman	
Zengin	
Kirli	
Sert	
Doğu	
Gece	
Geniş	

Bunları Bilelim

- ★ Her ülkenin bir para birimi vardır.
- ★ Bizim ülkemizin para birimi **Türk Lirası'dır.**
- ★ Sembolü **₺** şeklindedir.

1 TL, 100 **kuruş** eder. Kuruş kısaca **kr.** olarak gösterilir. 1 TL = 100 kr.

- ★ En küçük madeni paramız **1 kuruştur**



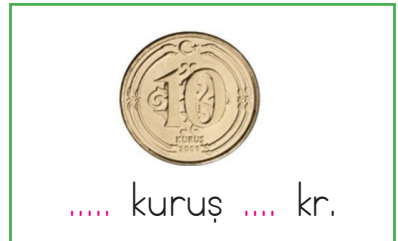
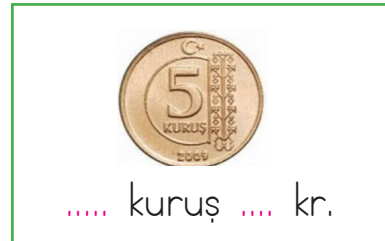
- ★ En büyük kağıt paramız **200 TL' dir.**



Kağıt Paralarımız



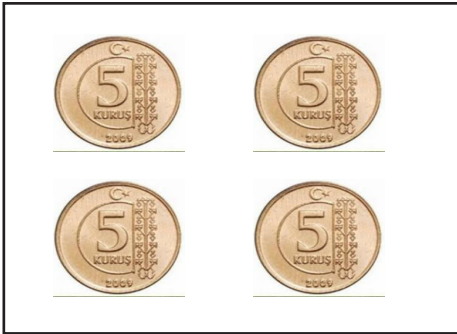
Madeni Paralarımız



➔ Aşağıdaki para gruplarının toplamını kuruş ve TL olarak örnek-
teki gibi yazalım.



➔ Aşağıdaki para gruplarının kaç liraya eşit olduğunu bulup yazınız.



➔ Aşağıdaki para gruplarının kaç liraya eşit olduğunu bulup yazınız.



=



=



=



=



=



=



=



=



=



=

➔ Aşağıdaki para gruplarından değeri en fazla olanı işaretleyiniz.



➔ Aşağıda özellikleri ifade edilen bölgelerimizle bu bölgelere uygun iş ya da sanayi kolunu eşleştiriniz.



Genellikle ülkemizin iç kesimlerinde şeker pancarı yetişir.



Demir çelik fabrikası



Ülkemizin batı kesimleri zeytin üretiminde ön sıradadır.



Un fabrikası



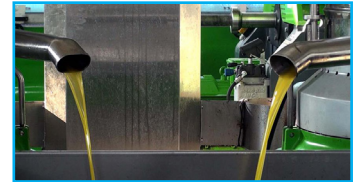
Sivasta büyük bir demir madeni vardır.



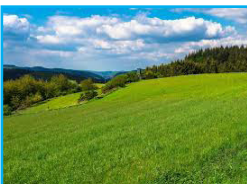
Şeker fabrikası



Genellikle ülkemizin İç Anadolu Bölgesi'nde buğday yetişir.



Zeytinyağı fabrikası



Ülkemizin doğu bölgelerinde hayvanların otlatması için mera çöktür.



Hayvancılık

➔ Aşağıdaki ifadeleri okuyunuz, doğru olanları işaretleyiniz.

- Tarım genellikle geniş arazilerin bulunduğu kırsal kesimde yapılır.
- Balıkçılık faaliyeti sadece Karadeniz Bölgesi'nde yapılır.
- Hayvanların etinden, sütünden ve yumurtasından faydalanırız.
- Yumurta tarım faaliyeti sonucunda üretilir.
- Sanayi faaliyetlerinin yoğun olduğu yerlerde fabrikalar bulunur.