

Öğretmen tahtaya yukarıdaki resmi çizdi. Tahta üzerindeki uzaklıklarını şöyle ifade etti;

- Satürn'ün Güneş'e uzaklığı, Merkür'ün Güneş'e uzaklığının iki katıdır.
- Dünya'nın Güneş'e uzaklığı ile Mars'ın Güneş'e uzaklığı aynıdır.
- Güneş'e en yakın Merkür, en uzak ise Satürn'dür.

Yukarıdaki bilgilere göre Mars'ın Güneş'e uzaklığı aşağıdakilerden hangisi olabilir?

- A. 5 B. 7 C. 10

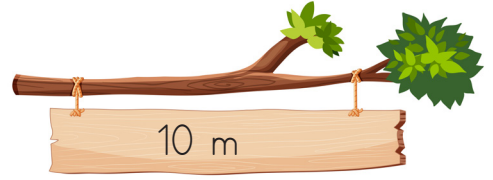
2. Zeynep üç günde bir çiçeğini sulamaktadır. Çiçeğini toplamda 5 kere sulamıştır.



İlk suyu pazartesi günü verdiğine göre son suyu hangi gün vermiştir?

- A. Perşembe
B. Cuma
C. Cumartesi

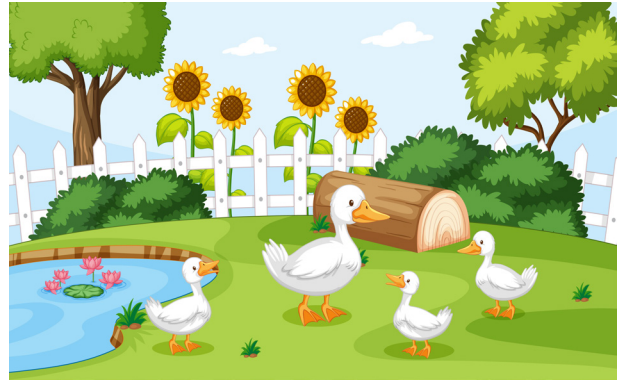
3.



Evden ormana giden Serdar 30 m yol gittikten sonra görseldeki tabelayı görüyor. Tabelada ormana kalan mesafe yazmaktadır. Ev ile orman arası toplam mesafenin çeyreği kaç m eder?

- A. 10 B. 20 C. 40

4.



Anne ördek çitin arkasındaki dört ayçiçeğinden, üç yavrusuna da çekirdek toplamak istiyor. Anne ördek her gidişinde bir ayçiçeğinin toplam çekirdeğinin çeyreği kadarını yani 3 tanesini gagasında tutabiliyor.

Tüm çekirdekleri üç yavrusuna eşit olarak paylaştığında her yavrusuna kaç çekirdek düşer?

- A. 8 B. 12 C. 16