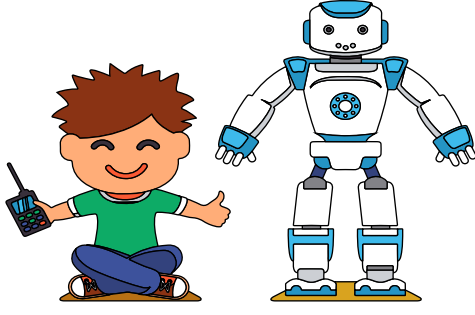


1.



Mesut oyuncak robotunu çalıştırmak için doğru olan üç tuşa sırasıyla basmalıdır. Tuşlar hakkında şöyle bir bilgi vardır.

- İlk basacağı tuş "G" harfinin sözlükteki sırasıdır.
- İkinci basacağı tuş "salyangoz" kelimesinin harf sayısıdır.
- Üçüncü basacağı tuş ise en küçük rakamdır.

Yukarıdaki bilgilere göre şifre hangisidir?

- A. 9 - 8 - 0
- B. 8 - 9 - 1
- C. 8 - 9 - 0

2. Baran her 2 acı biber yediğinde çeyrek bardak su tüketmektedir. Baran toplamda 4 bardak su tükettiğine göre kaç tane acı biber yemiştir?



- A. 16
- B. 32
- C. 64

3.



Seren'in elinde 16 tane leke vardır. Elini her yıkamasında 2 leke azalmaktadır. Elini birer saat aralıklarla yıkayan Seren ilk yıkamayı saat 11:00'de yaptığına göre lekelerin tamamının gitmesi için son yıkamayı saat kaçta yapmalıdır?

- A. 17:00
- B. 18:00
- C. 19:00

4.

□	28	35	45
○	35	△	16
35	◇	16	28
□	16	28	◇

Her satırda ve sütunda 16, 28, 35, 45 sayıları birer kez kullanılarak yukarıdaki sudoku oluşturulmuştur. "□" ile gösterilen yere gelecek sayı hangi iki sayının çarpımına eşittir?

- A. 5 ile 9
- B. 7 ile 4
- C. 2 ile 8