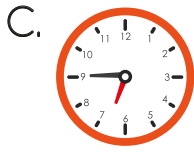


1.



Duvarda asılı duran yukarıdaki saat 40 dakika ileri alınıyor.

Buna göre saatin son görünümü nasıl olur?



2. Saat 10.45'te antrenmana başlayan takım 85 dakika antrenman yapmıştır. Buna göre takım, antrenmanı saat kaçta bitirmiştir?

A. 12.10 B. 11.55 C. 11.40

3.

1 yıl★..... haftadır.
1 ay▲..... gündür.
1 hafta●..... sattır.

Yukarıdaki sembollerin yerine yazılacak sayılar hangi seçenekte doğru verilmiştir?

A. ★ =4 ▲ =30 ● =168
B. ★ =52 ▲ =30 ● =168
C. ★ =52 ▲ =30 ● =148

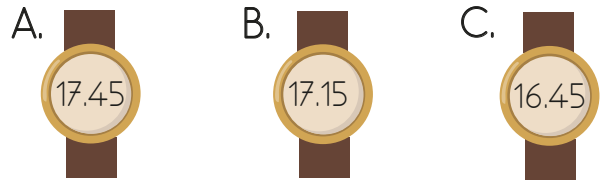
4. Hangi saatin kaçı gösterdiği yanlış yazılmıştır?



5.

Saat 5'e çeyrek var.

Öğlenden sonraki bir zamanda saati söyleyen Emir'in saatinde aşağıdakilerden hangisi yazılıdır?



6.

Doğum günümüzden;
İlker = 3 mevsim geçti.
Okan = 51 hafta geçti.
Ecem = 9 ay geçti.

Yukarıdaki bilgilere göre aşağıda yazılan ifadelerden hangisini söylemek yanlış olur?

A. Ecem'in 3 ay sonra doğum günüdür.
B. Okan'ın 1 hafta sonra doğum günüdür.
C. İlker'in 5 ay sonra doğum günüdür.

7. Yandaki ifadelerin boşluklarına sırasıyla hangi sözcükler yazılmalıdır?

60 1 saattir.
4 1 aydır.
24 1 gündür.

- A. saniye B. dakika C. saat
dakika hafta hafta
saniye saat saniye

8.

5 dakika 40 saniye

Yukarıdaki süre hangi seçenekteki süreyle eşittir?

- A. 510 saniye
B. 340 saniye
C. 430 saniye
9. Bir maçın ilk yarısı 45 dakika, ikinci yarısı 47 dakika sürmüştür. İlk yarıda 15 dakika mola verildiğine göre maç ne kadar sürmüştür?
- A. 1 saat 42 dakika
B. 1 saat 45 dakika
C. 1 saat 47 dakika

10.

Başlama



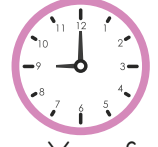
Bitiş Saati



Çağrı



Sinan



Yusuf

Üç arkadaş aynı saatte spor yapmaya başlıyor.

Bitirdikleri saate göre daha uzun süre spor yapan kimdir?

- A. Sinan B. Çağrı C. Yusuf

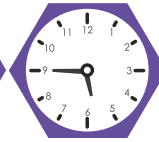
11.



1.



2.



3.

.....

4. 5.

Yukarıdaki örüntüyü devam ettirdiğimizde 5. adımdaki saati nasıl okuruz?

- A. Saat altıya çeyrek geçiyor.
B. Saat yediye çeyrek var.
C. Saat yediye çeyrek geçiyor.