

 Cümlelerdeki boşlukları uygun kelimelerle tamamlayalım.

ağaçlandırma







işitme

psikolojik

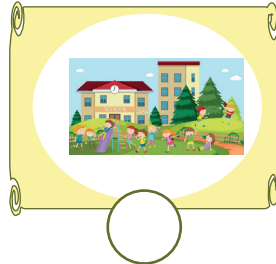
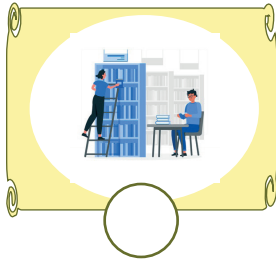
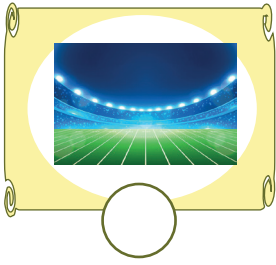
yüksek

yalıtım

ses

-  ..... sesler, ses kirliliğın oluşmasında birincil etkindir.
-  Uzun süre ses kirliliğine maruz kalan insanlarda ..... kaybı görülür.
-  İnsanları rahatsız eden düzensiz ve yüksek şiddetteki seslere ..... kirliliği denir.
-  Yüksek seslere uzun süre maruz kalan insanlar ..... sorunlar yaşar.
-  Ses kirliliğini önlemek için binaların dış cephelerine ..... yapılmalıdır.
-  Şehrin yakınından geçen otoyol kenarlarına ..... yapılmalıdır.

 Aşağıda verilen görsellerden ses kirliliğinin fazla olduğu yerlerin altındaki daireyi işaretleyelim.



 Aşağıda ifadeleri anlamlı olacak şekilde eşleştirelim.

Kütüphaneye gittiğimizde  gürültü kirliliği azalar.Hava alanları şehrin dışına yapılırsa  duvarlara yalıtım yapılmalıdır.Trafikte çok zor durumda kalmadıkça  geç saatlerde çalıştırılmamalıdır.Evlerimizdeki yüksek ses çıkaran elektrikli aletler  verimlilik düşüktür.Evlere ses girişi ve ses çıkışını azaltmak için  ses yapmamaya dikkat etmeliyiz.Ses kirliliğinin bulunduğu iş ortamlarında  korna çalmamaya dikkat edilmelidir.