

Küçük fil güneşten çok etkilenmişti. Gölgecik bir yer arıyordu. Aynı zamanda da çok susamıştı. Karşısına bir dere çıktı. Dereye eğildi ve güzelce suyunu içti. Biraz rahatlamıştı. Kafasını kaldırdı, karşısında bir ağaç gördü. Gölgesinde oyunlar oynadı.



1. ve 2. soruları metne göre cevaplayalım.

1. Yukarıdaki metne uygun başlık hangisi olabilir?

- A. Filin Hafızası
- B. Filin Arayışı
- C. Filin Kızgınlığı

2. Küçük fil nereden su içti?

- A. dereden
- B. gölden
- C. denizden

3. Aşağıdakilerden hangisi bir cümlede kelime olarak kullanılamaz?

- A. ol
- B. o
- C. k

4. Görseldeki mevsimler alfabetik sıralanırsa hangisi sonda yer alır?

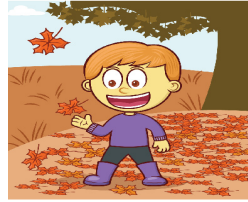
A.



B.



C.



5. Hangi sözcük hecelerine yanlış ayrılmıştır?

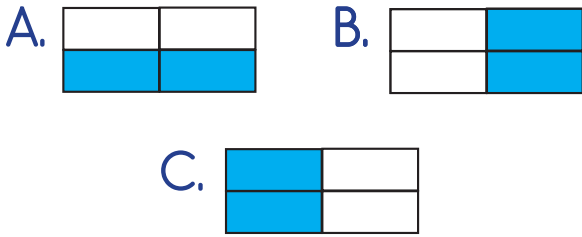
- A. ki - tap - lık
- B. de - fi - ne
- C. siy - ah

6.

insan	yaşlı
adam	genç

Yukarıdaki tabloda zıt anlamlı sözcükler boyanacaktır.

Buna göre tablonun son görünüşü hangisidir?



7. Okula ile gidiyorum.

Yukarıdaki cümlede boş bırakılan yere hangisi yazılamaz?

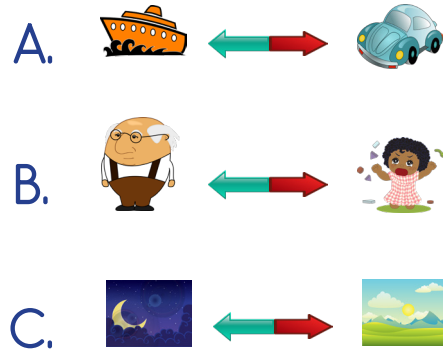
- A. yürüyerek
B. araba
C. servis

8. Aşağıdaki kelimelerden hangisinin zıt anlamlısı yoktur?

- A. balon
B. kısa
C. şişman



Yukarıdaki görseller arasındaki anlam ilişkisi hangi görseller arasında yoktur?



10. ● Benimle markete
▲ Gidiyorum
■ Kitap okuyorum

Yukarıdaki verilenlerden hangileri cümledir?

- A. ● ▲ ■
B. ▲ ■
C. ● ▲

11.



Yukarıdaki kelimelerle kurallı cümle oluşturulacaktır. Buna göre baştan ikinci kelime hangisi olur?

- A. çilekli
- B. pasta
- C. yaptı

12.



Yukarıdaki kelimeler, yüz ifadeleri ile eşleştirilirse hangisi boşta kalır?

- A.
- B.
- C.

13.



Yukarıdaki görsel için aşağıdakilerden hangisi söylenemez?

- A. Kar yağıyor.
- B. Ağacın üstünde kar var.
- C. Çocuk karla oynuyor.

14.



Yukarıdaki özel isimlerinden hangisinin yazılımda bir yanlışlık yapılmıştır?

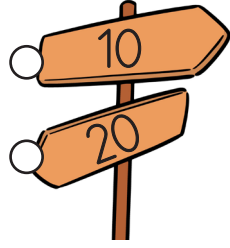
- A.
- B.
- C.

15.

Hangi cümlede "Kim?" sorusunun yanıtı vardır?

- A. Pazardan elma aldı.
- B. Ağacı suladı.
- C. Erhan yere düştü.

1. $13 + 7 = \bullet$
 $8 + 2 = \bullet$
 $14 + 6 = \bullet$
 $4 + 6 = \bullet$



Yukarıdaki işlemler, sonuçlarının yazılı olduğu tabelalarla eşleştiginde görüntü nasıl olur?

- A.
- B.
- C.

2. Serviste 7 kişi vardı. 1. durakta 3, 2. durakta 5 kişi bindi. Serviste kaç kişi oldu?
 A. 15 B. 12 C. 9

3. Aşağıdaki modellerden hangisinin işlemi yanlış verilmiştir?
 A. $\rightarrow 4 - 2$
 B. $\rightarrow 5 - 3$
 C. $\rightarrow 6 - 1$

4.

-	8	6
12		
10		

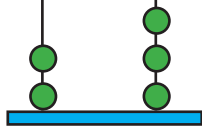


Yukarıdaki çıkarma tablosunda ve yerine hangi sayılar gelmelidir?

- A. $\rightarrow 4$ B. $\rightarrow 6$
 $\rightarrow 4$ $\rightarrow 2$
- C. $\rightarrow 4$
 $\rightarrow 6$

5. 12 çilekten 6 tanesini arkadaşlarımla yersek geriye kaç çilek kalır?
 A. 6 B. 12 C. 18

6. Abaküste gösterilen sayı için aşağıdakilerden hangisini söyleyemeyiz?



- A. Sayı yirmi üçtür.
B. Onlar basamağı ikidir.
C. Birler basamağı dördtür.

7. Aklımdan bir sayı tuttum. Bu sayıya 7 ekledim. Sonucu 13 buldum.



Tavşanın aklımdan tuttuğu sayının 4 fazlası kaçtır?

- A. 6 B. 8 C. 10

8. Bili 30'dan geriye beşer beşer saymaktadır.



Bili'nin 10'dan sonra söylediği sayı kaçtır?

- A. 3 B. 5 C. 9

9.

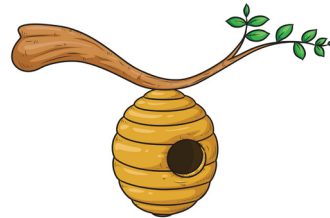


Erdal'ın yukarıdaki keçilerinin yanına bir miktar keçi daha gelmiştir. Toplam 9 keçisi olmuştur.

Erdal'ın keçilerinin yanına kaç keçi gelmiştir?

- A. 5 B. 9 C. 13

10.



Kovana 8 arı girince toplam 15 arı oldu. Kovanın içinde

önceden kaç arı vardı


- A. 7 B. 15 C. 23

11. Birsen'in 8 lirası vardı. Babasının yanına gitti ve babasından 7 lira aldı. Elindeki tüm parayla basketbol topu aldı. Birsen'in basketbol topunu almak için aşağıdaki paralardan hangisini vermiş olabilir?






- A. 
- B. 
- C. 

12. En büyük madeni para, en küçük kağıt paradan kaç lira eksiktir?
- A. 4 lira
B. 5 lira
C. 6 lira

13.  Cebimde 1 tane 10 lira, 5 tane 1 lira vardır.

Salim, cebindeki parayla aşağıdakilerden hangisini alabilir?

- A.  20 TL
- B.  15 TL
- C.  30 TL

14. Bir şeker 50 kuruştur. Aşağıdaki paralardan hangisiyle iki şeker alabiliriz?

- A.  B.  C. 

15. Kumbaramdaki 18 liranın 3 lirasını harcadım. Kumbaramda kaç lira kaldı?
- A. 21 lira
B. 15 lira
C. 12 lira

1. Aşağıdaki ifadelerden hangisi yanlıştır?
- A. Dengeli beslenmeliyiz.
- B. Düzenli olarak banyo yapmalıyız.
- C. Dişlerimizi haftada 1 kez fırçalamalıyız.

2.



Kişisel bakımımıza özen göstermeliyiz.

Çağrının ifadesine göre aşağıdakilerden hangisini yapmak doğru bir davranıştır?

- A. Her sabah elimizi ve yüzümüzü yıkamalıyız.
- B. Elbiselerimiz kirlense de yıkamadan giyebiliriz.
- C. Tırnaklarımızı istediğimiz kadar uzatabiliriz.

3. Aşağıdakilerden hangisi yemekte uyulması gereken görgü kurallarından değildir?
- A. Ağızımızda yemek varken konuşmamalıyız.
- B. Yemeğe hep birlikte başlamalıyız.
- C. Yemekte lokmaları ağızımızı açarak çiğnemeliyiz.

4. Aşağıdakilerden hangisi güvenliğimiz için tehlike yaratabilir?



5. Aşağıdaki trafik işaretlerinden hangisi tehlike belirtir?



6. 1 - Alt geçitler
2 - Üst geçitler
3 - Caddeler
4 - Yaya geçidi
- Yukarıdakilerden hangileri güvenli geçiş yerleridir?
- A. 1, 2 ve 3
B. 2 ve 4
C. 1, 2 ve 4

7.



Yukarıdaki ifadede noktalı yere, seçeneklerden hangisi gelmelidir?

- A. hemen giderim.
B. kabul etmem.
C. biraz düşünmek isterim.

8. Aşağıdaki seçeneklerde verilen yerlerden hangisi güvenli bir alan değildir?

- A. Okul bahçesi
B. Caddeler
C. Çocuk parkları

9. Aşağıda verilen durumların hangisinde acil yardım istemeliyiz?

- A. Babam geldiğinde
B. Annem yemek yaptığında
C. Abim bayıldığında

10. Aşağıdaki eşyalardan hangisini çocukların kullanması tehlikeli değildir?

