

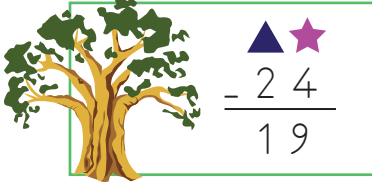
1. Aşağıdaki çıkarma işlemlerinden hangisi yanlıştır?

A. 
$$\begin{array}{r} 87 \\ - 28 \\ \hline 59 \end{array}$$

B. 
$$\begin{array}{r} 69 \\ - 23 \\ \hline 46 \end{array}$$

C. 
$$\begin{array}{r} 75 \\ - 56 \\ \hline 18 \end{array}$$

2.

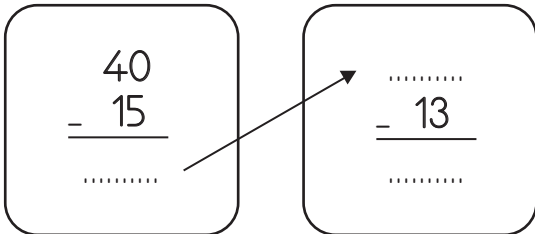


$$\begin{array}{r} \triangle \quad \star \\ - 24 \\ \hline 19 \end{array}$$

Yukarıdaki toplama işleminde  $\triangle$  ile gösterilen sayının basamak değeri kaçtır?

- A. 20      B. 30      C. 40

3.



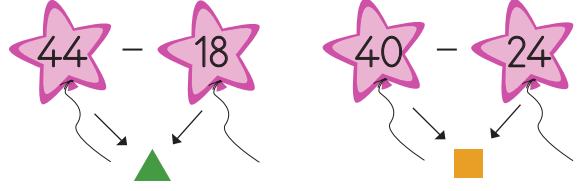
$$\begin{array}{r} 40 \\ - 15 \\ \hline \dots\dots\dots \end{array}$$

$$\begin{array}{r} \dots\dots\dots \\ - 13 \\ \hline \dots\dots\dots \end{array}$$

Yukarıdaki işlemleri yapan Fatma hangi sonucu bulmamıştır?

- A. 25      B. 12      C. 10

4.



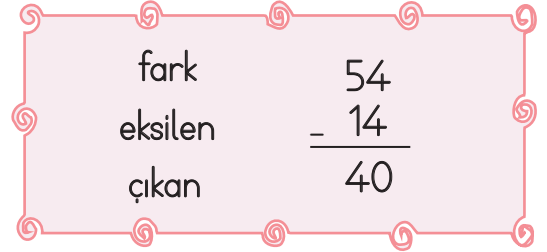
$$\begin{array}{r} 44 \\ - 18 \\ \hline \triangle \end{array}$$

$$\begin{array}{r} 40 \\ - 24 \\ \hline \square \end{array}$$

Yukarıda verilen sıralı işlemlere göre  $\triangle - \square$  kaçtır?

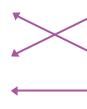
- A. 6      B. 8      C. 10

5.

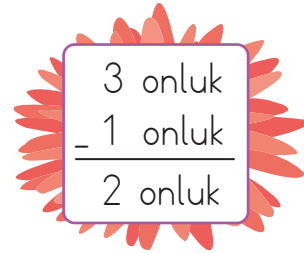


$$\begin{array}{r} \text{fark} \quad 54 \\ \text{eksilen} \quad - 14 \\ \hline \text{çıkan} \quad 40 \end{array}$$

Yukarıdaki çıkarma işleminde terimler eşleştirildiğinde oluşan şekil aşağıdakilerden hangisi gibi olur?

- A.       B.       C. 

6.

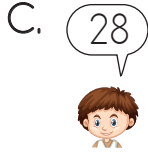
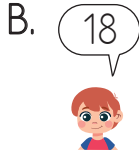


$$\begin{array}{r} 3 \text{ onluk} \\ - 1 \text{ onluk} \\ \hline 2 \text{ onluk} \end{array}$$

Yukarıda zihinden çıkarma işlemini yapan bir öğrenci hangi işlemi yapıyordu?

- A.  $50 - 20 = 30$   
B.  $30 - 10 = 20$   
C.  $10 - 10 = 0$

7. Bir çıkarma işleminde çıkan sayı 57'dir. Eksilen sayı 75 olduğuna göre farkı hangi öğrenci doğru bilmiştir?



8.

a	$70 - 20 =$	$90 - 40 =$	b
c	$50 - 10 =$	$80 - 60 =$	d

Hangi harflerle belirtilen kutulardaki çıkarma işlemlerinin sonucu aynıdır?

- A. a-d      B. c-b      C. a-b

9.

$\begin{array}{r} 27 \\ + 28 \\ \hline \dots\dots \end{array}$	$\begin{array}{r} \dots\dots \\ - 45 \\ \hline \dots\dots K \dots\dots \end{array}$
--	---

Yukarıdaki işlem şemasına göre "K" yerine hangi sayı yazılmalıdır?

- A. 10      B. 15      C. 17

10.

$$\begin{array}{r} 64 \\ - 28 \\ \hline \end{array}$$

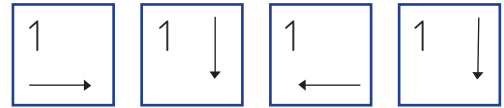
Aşağıdaki çıkarma işlemlerinden hangisinin sonucu, yukarıdaki işlemin sonucuna eşittir?

- A.  $\begin{array}{r} 95 \\ - 59 \\ \hline \end{array}$       B.  $\begin{array}{r} 92 \\ - 46 \\ \hline \end{array}$       C.  $\begin{array}{r} 84 \\ - 28 \\ \hline \end{array}$

11.



	2	3
4	5	6
7	8	9



Melis bulunduğu yerden yukarıdaki yönergeleri kullanarak yürümektedir. Geçtiği basamaklardaki rakamlarla elde edilebilecek 2 basamaklı en büyük sayı ile 2 basamaklı en küçük sayının farkı kaçtır?

- A. 43      B. 51      C. 58