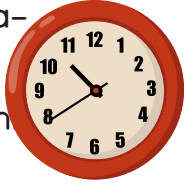


1. Yandaki saatin gösterdiği zamanın dijital saatteki öğleden önce ve sonra gösterim hangi seçenekte doğru verilmiştir?



Öğleden önce Öğleden sonra

- A. 10.40 22.40
 B. 10.45 22.45
 C. 09.40 21.40

2.

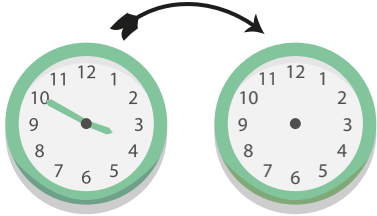


Yukarıdaki saatlerin okunuşları arasında aşağıdakilerden hangisi **yoktur**?

- A. 5'e 5 var.
 B. 12'yi 40 geçiyor.
 C. 12'ye çeyrek var.

3.

5 saat 15 dakika sonra



Yukarıda verilenlere göre "?" ile gösterilen yere hangi saat gelmelidir?

- A. B. C.

4.

Eren: Saat 12'ye 20 varken evden çıkıyorum.

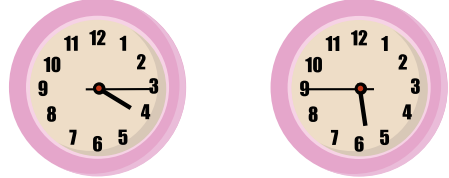
Buna göre hangi saat Eren'in evden çıktığı saati göstermektedir?

- A. B. C.

5.

1. saat

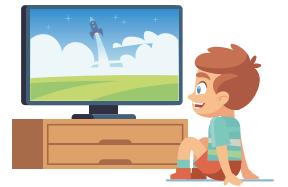
2. saat



Birinci saatte spor yapmaya başlayan Eda Hanım, ikinci saatte sporu bitirdiğine göre kaç dakika spor yapmıştır?

- A. 30 dk.
 B. 60 dk.
 C. 90 dk.

6. Saat 10.45'te başlayan bir çizgi film, 35 dakika sonra bitiyor.



Bu çizgi film bittiğinde saatin kaç olduğu, hangi saat modelinde doğru gösterilmiştir?

- A. B. C.

7.



Akşam 21.00'da uyudum.
Sabah 06.30'da uyandım.

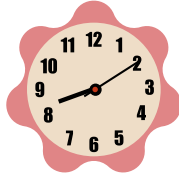
Emre kaç saat kaç dakika uyumuştur?

- A. 8 saat 30 dk B. 9 saat 30 dk
C. 10 saat 30 dk

8.

Başlama

Bitiş



Yaren'in ödevine başladığı ve ödevini bitirdiği zamanı gösteren saatler yukarıda verilmiştir.

Buna göre Yaren ödevini kaç dakikada yapmıştır?

- A. 40 B. 50 C. 60

9. 10 dakika önce saat 12.30 idi. 90 dakika sonra saat kaç olur?

- A. 14.00 B. 14.10 C. 14.20

10.



Yukarıdaki saat 20 dakika sonra kaç gösterir?

- A. 05.35 B. 05.25 C. 05.15

11. Aşağıda verilen saatlerden hangisinin okunuşu yanlış yazılmıştır?

A.



Dokuz buçuk.

B.



İkiyi otuz beş geçiyor.

C.



Yediyi çeyrek geçiyor.