
1	A	A	E	Ü
2	Ö	A	Ü	A
3	B	E	A	R
4	A	Ğ	K	N
5	T	Y	M	A

Yandaki tabloya göre aşağıdaki şifreleri çözelim.

ŞİFRE 1 : 3  1  5  1  4 

ŞİFRE 2 : 4  1  3  1 

1 ve 2. soruları yukarıdaki bilgilere göre cevaplayalım.

1. Aşağıdakilerden hangisi "ŞİFRE 1" kodlamasının zıt anlamlısıdır?

- A. KALIN
- B. KÜÇÜK
- C. BÜYÜK

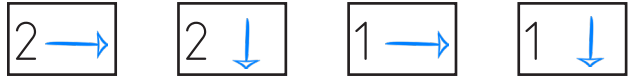
2. Aşağıdakilerden hangisi "ŞİFRE 2" kodlamasının zıt anlamlısıdır?

- A. BEYAZ
- B. SİYAH
- C. KARA



3.

T	Ü	K	İ	İ	E
D	Y	M	E	K	L
F	İ	S	E	İ	M
G	S	K	K	R	L
H	İ	J	K	İ	T
J	N	A	Ş	N	V



Oklara dikkat ederek tavşanı istenilen yere ulaştıralım. Üzerinden geçtiği harfleri sırasıyla yazıp şifreyi oluşturalım.

Yukarıda oluşan şifrenin zıt anlamlısı aşağıdakilerden hangisidir?

- A. ÇUKUR
- B. KALDIRIM
- C. TÜMSEK