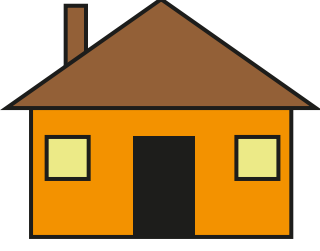


1.

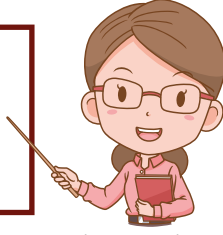


Yukarıda verilen modelde hangi geometrik şekil kullanılmamıştır?

- A. Çember
B. Kare
C. Dikdörtgen

2.

Geometrik şekiller sayılarına göre adlandırılır.



Öğretmenin ifadesinde noktalı yere aşağıdakilerden hangisi yazılmalıdır?

- A. yüz B. kenar C. köşe

3.

| | Geometrik Şekil | Kenar Sayısı | Köşe Sayısı |
|---|-----------------|--------------|-------------|
| 1 | | - | 0 |
| 2 | | 4 | - |
| 3 | | - | 3 |
| 4 | | - | 4 |

Tablodaki bilgilerin doğru olabilmesi için boş bırakılan yerlere gelmesi gereken sayıların toplamı kaçtır?

- A. 11 B. 13 C. 15

4. Aşağıdaki nesnelere, benzedikleri geometrik cisimler ile eşleştirilecektir.



○

Üçgen Prizma



○

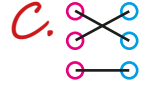
Küre



○

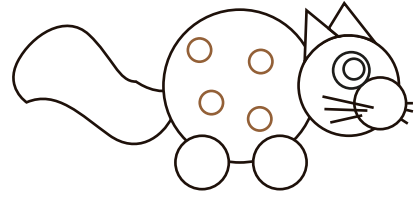
Küp

Buna göre eşleşme sonrası görünüm hangi seçenekte verilmiştir?



senerhoca.net

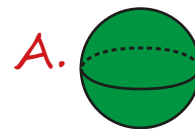
5.



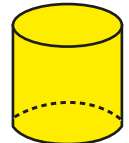
Yukarıdaki şekilde kaç tane çember bulunmaktadır?

- A. 10 B. 11 C. 12

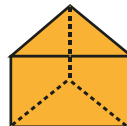
6. Aşağıdaki geometrik cisimlerden hangisinin köşe sayısı farklıdır?



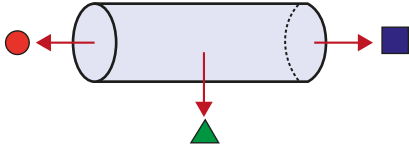
B.



C.



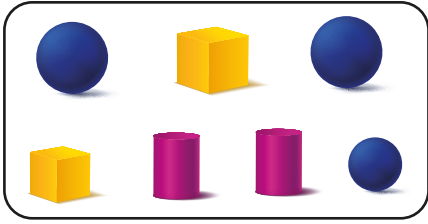
7.



Yukarıdaki silindir modelinde yüzler hangi sembolle gösterilmiştir?

A. ▲ ● ■ B. ▲ ■ C. ■ ●

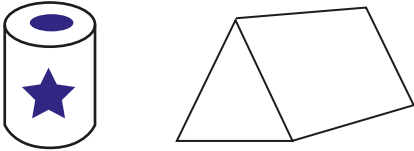
8.



Yukarıdaki görselde bulunan küre ve küp sayısı hangisinde doğru verilmiştir?

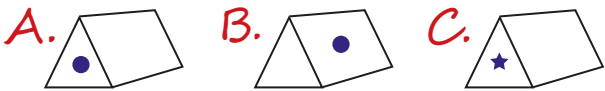
| | Küp | Küre |
|----|-----|------|
| A. | 2 | 2 |
| B. | 3 | 1 |
| C. | 2 | 3 |

9.



Silindirin dairesel yüzeyindeki etiket üçgen prizmanın üçgen yüzeyine yapıştırılacaktır.

Buna göre hangisi doğru olur?

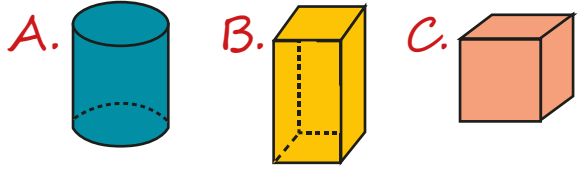


10.



6 yüzeyi, 8 köşesi vardır. Karşılıklı 2 yüzeyi karedir.

Öğretmenin özelliklerini verdiği geometrik cisim aşağıdakilerden hangisidir?



11.

| Benzer Yönleri | Farklı Yönleri |
|----------------|----------------|
| Kenar Sayısı | Kenar |
| Köşe Sayısı | Uzunlukları |

Yukarıdaki tabloda hangi geometrik şekillerin benzer ve farklı yönleri belirtilmiştir?

A. Üçgen ve dikdörtgenin
B. Kare ve üçgen
C. Kare ve dikdörtgen

12.



Dört köşesi ve dört kenarı vardır. Sadece karşılıklı kenarları birbirine eşittir.

Ayhan'ın verdiği bilgiler aşağıdaki geometrik şekillerden hangisine aittir?

