

1. ■ İleri gidip geri dönüyordu.
 ★ Babamla tiyatroya gittik.
 ● Yazları sıcak, kışları ılıktı.
 ▲ Yavaş adımlarla yürüyordu.
 Yukarıda cümlelerin hangisinde zıt anlamlı sözcükler bir arada kullanılmıştır?

A. ■, ▲ B. ■, ● C. ★, ▲

2.



Yukarıdaki resim iki sözcüğün anlam ilişkisini göstermektedir. Bu sözcüklerin anlam ilişkisi aşağıdakilerden hangisidir?

A. Eş anlam B. Zıt Anlam
 C. Eş sesli

3.

nazik	çalışkan
uslu	kaba

Yukarıdaki tabloda zıt anlamlı sözcükler boyanırsa şeklin görüntüsü nasıl olur?

A. B.
 C.

4.

Bu gece yıldızlar pek parlak görünüyordu.

Yukarıdaki cümlede altı çizili sözcüklerin zıt anlamlıları sırasıyla hangi seçenekte verilmiştir?

A. gündüz, mat
 B. akşam, aydınlık
 C. sabah, karanlık

5. Kemal ve Samet birbirlerinin söyledikleri kelimelerin zıt anlamlılarını söyleyerek oyun oynamaktadır.



Kemal

sert
 varlık
 dost
 bayat
 güzel



Samet

yumuşak
 yokluk
 düşman
 ucuz
 çirkin

Buna göre Samet, hangi sözcüğün zıt anlamlısında hata yapmıştır?

A. bayat B. ince C. dost

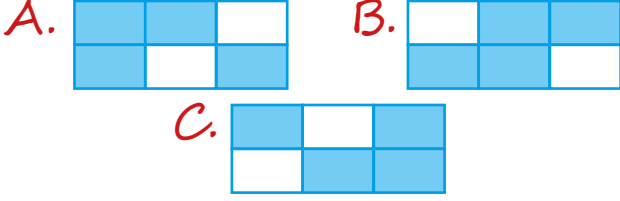
6. Aşağıdaki cümlelerin hangisinde zıt anlamlı sözcükler birlikte kullanılmıştır?

A. Önce güldü, sonra sarıldı.
 B. Bu tavrı hoşuna gitmedi.
 C. Zavallı köpek üşüyordu.

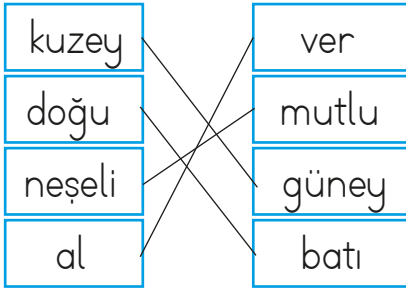
7.

Zengin	Ufak	Dar
Geniş	İri	Varlıklı

Karşit anlamlı sözcükler boyandığında şeklin görünümü nasıl olur?



8. Aşağıdaki zıt anlamlı sözcükler eşleştirilmiştir.



Buna göre eşleştirmelerden hangisi yanlıştır?

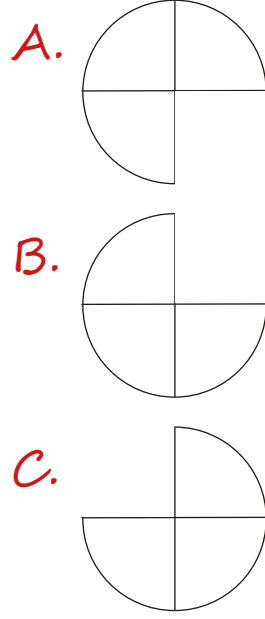
- A. al x ver
B. doğu x batı
C. neşeli x mutlu

9.

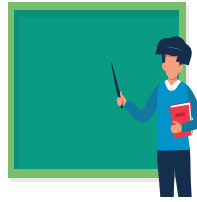
Yandaki dairede karşit anlamlı (zıt) olan sözcüklerin bulunduğu dilim çıkarılacaktır.



Buna göre dairenin son görünümü nasıl olur?



10.



Öğretmeni, Serpil'den "iri" sözcüğünün zıt anlamlısını cümle içinde kullanmasını istemiştir.

Buna göre Serpil aşağıdaki cümlelerin hangisini kurarsa hata yapmış olur?

- A. Çantası oldukça küçüktü.
B. Ufak bisikletle dolaşıyordu.
C. Gözleri çok büyüktü.