

1.

YAZ

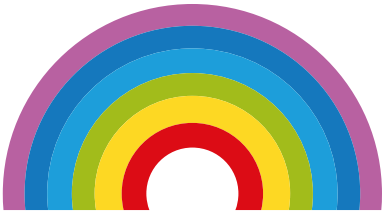
Yukarıda verilen sözcüğe aşağıdaki harflerden hangisini eklersek anlamlı bir sözcük oluşur?

- A. O B. l C. Ü

2. Aşağıdaki cümlelerden hangisi dört sözcükten oluşmuştur?

- A. Sedat, okula gelmemiş.
B. Asu, köpeğini seviyor.
C. Derya, yarın okula gelmeyecek.

3.



Yukarıdaki görseli ifade eden sözcük hangisidir?

- A. İlkbahar
B. Şimşek
C. Gökkuşluğu


4.

EL — ?

Anlam ilişkisi yönünden “?” yerine hangisini yazmak yanlış olur?

- A. Çorap B. Avuç
C. Parmak

5. Hangi öğrencinin cümlesi dört sözcükten oluşmaktadır?

- A.  Tatilden dönünce ödev yapacağım.
B.  Babamı çok özledim.
C.  Gözlüğümü buldum.

6.

OKUL

Yukarıda verilen sözcük aklımıza aşağıdaki kelimelerden hangisini getirmez?

- A. Sınıf B. Öğretmen
C. Eczane

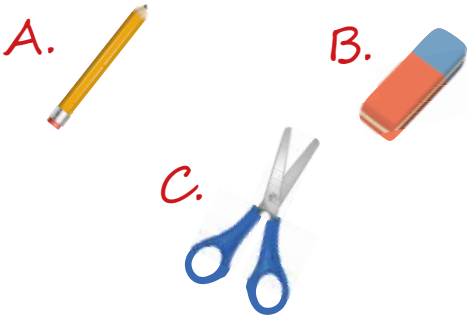
7.



Hangi kelimeyi anlatan görsel yukarıda verilmemiştir?

- A. araba B. Çaydanlık
C. Simit

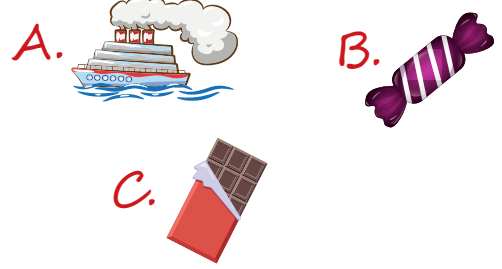
8. "Kalemle yazılmış, çizilmiş nesnelere silmeye yarayan nesne" anlamına gelen sözcüğün görseli aşağıdakilerden hangisidir?



9. Aşağıdaki harflerden hangisi ile başlayan sözcük yoktur?

- A. ğ B. h C. i

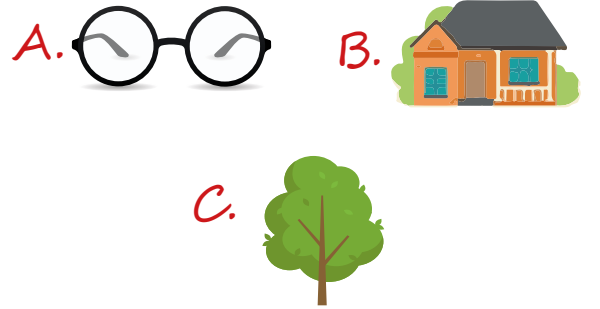
10. Aşağıdaki görsellerden hangisi denizlerle ilgilidir?



11.

Tuğladandır yapısı,
tahtadandır çatısı.

Yukarıda verilen bilmecenin cevabı aşağıdakilerden hangisidir?



12. "İçine kalemlerin konulduğu kutu." anlamına gelen sözcük aşağıdakilerden hangisidir?

- A. Valiz B. Çanta
C. Kalemlik