

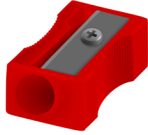
1.



Yukarıdaki paralarla tanesi 50 kuruş olan şekerden kaç tane alınabilir?

- A. 1 B. 2 C. 3

2. Görselde verilen açacak hangi seçenekteki verilen para ile alınabilir?



4 TL

- A. B. C.

3.



Yukarıdaki görseli verilen paranın değerini hangi öğrenci doğru söylemiştir?

- A. Yüz Türk Lirası
B. Elli Türk Lirası
C. İki Yüz Türk Lirası

4. Yandaki para ile aşağıdakilerden hangisi alınmaz?



- A. B. C.

5. Aşağıdakilerden hangisinde verilen paraların toplamı yanlış yazılmıştır?

- A. 22 TL
B. 38 TL
C. 77 TL

6.

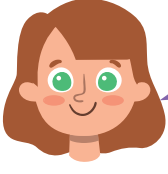


36 TL

Şenol, yukarıdaki çantayı almak için haftada 6 TL para biriktiriyor. Şenol'un oyuncuğu alması için kaç hafta para biriktirmesi gerekir?

- A. 6 B. 7 C. 8

7.



3 tane 1 liranın , 5 lira alabilmesi için kaç tane 50 kuruş gerekir?

Bu sorunun cevabı aşağıdakilerden hangisidir?

A. 2 B. 3 C. 4

8.



Soner, almak istediği futbol topu için kaç TL daha biriktirmelidir?

A. 15 B. 16 C. 17

9. Aşağıdaki çocukların ifade ettiği paralardan hangisi 1 liradan daha fazladır?

A.



4 tane 25 kuruş

B.



9 tane 10 kuruş

C.



4 tane 50 kuruş

10.



Yukarıdaki paraların yarısını harcarsak geriye kaç lira kalır?

A. 8 B. 9 C. 7

11. Aşağıdaki ifadelerden hangisi yanlıştır?

A.

6 tane 50 kuruş
3 lira eder.

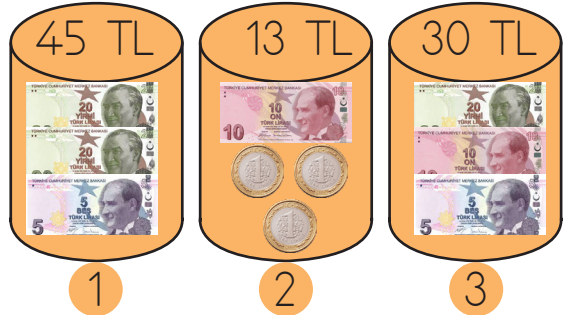
B.

7 tane 25 kuruş
2 lira eder.

C.

4 tane 50 kuruş
2 lira eder.

12.



Kaç numaralı kumbaradaki para miktarı yanlış eşleştirilmiştir?

A. 1 B. 3 C. 2