


11.	2865	2945	2965	2849
-----	------	------	------	------

Yukarıdaki sayılardan yüzlüğe yuvarlanmış şekli 2900 olanın kutuları boyanacaktır. Şeklin son görünümü aşağıdakilerden hangisidir?

- A. 
- B. 
- C. 
- D. 

12. "45216" sayısının en yakın yüzlüğe yuvarlanmış şeklinin "45300" olması için sayıya en az kaç eklenmelidir?

- A. 34
B. 44
C. 45
D. 99

13.

4 yüz binlik + 2 binlik + 3 yüzlük + 5 onluk + 9 birlik





Yukarıda çözümlenmiş şekli verilen sayı aşağıdakilerden hangisidir?

- A. 42359
B. 420359
C. 402359
D. 423059

14. Selin 2400'den başlayarak biner biner ileri doğru sayıp sekizinci saymada duruyor. Selin'in son söylediği sayı kaçtır?

- A. 7400
B. 8400
C. 9400
D. 10400

15.

<p>soba</p> <p>1720</p> 	<p>makine</p> <p>1796</p> 
<p>koltuk</p> <p>1755</p> 	<p>masa</p> <p>1749</p> 

Hasan Bey katalogda gördüğü ürünlerden yüzlüğe yuvarlanmış şeklinin "1800" olanlarını almıştır. Hasan Bey aşağıdaki ürünlerden hangilerini almamıştır?

- A. soba - makine
B. soba - koltuk
C. makine - masa
D. soba - masa

1. I - 2008 yılında liseye gittim.
II - 1993 yılında doğdum.
III - 2014 yılında üniversiteye başladım.
IV - 2000 yılında ilkokula başladım.

Yukarıdaki olayların kronolojik sıralaması aşağıdakilerden hangisidir?

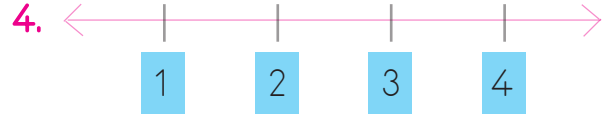
- A. I - II - III - IV
B. II - IV - I - III
C. II - IV - III - I
D. II - I - IV - III

2. İkiz kardeşlerin resmi kimlik belgesinde aşağıdakilerden hangisi aynı değildir?

- A. Doğum tarihleri
B. T.C. kimlik numaraları
C. Doğum yerleri
D. Anne adları

3. Herkese doğduğu anda verilen kimlik belgesi aşağıdakilerden hangisidir?

- A. Ehliyet
B. Pasaport
C. Nüfus cüzdanı
D. Öğrenci kartı



Cumhuriyet'in ilanı
Atatürk'ün Samsun'a çıkışı,
Atatürk'ün doğumu
TBMM'nin açılması

Yukarıdaki olaylar kronolojik sıraya göre tarih şeridine yazıldığında 4 numaralı yere hangisi gelir?

- A. Cumhuriyet'in ilanı
B. Atatürk'ün Samsun'a çıkışı
C. Atatürk'ün doğumu
D. TBMM'nin açılması

5. Her Türk vatandaşının bir T.C. Kimlik numarası vardır.
 Resmi kimlik belgemizde bilgilerimizin depolandığı bir çip bulunur.
 Resmi kimlik belgesi hangi ülke vatandaşı olduğumuzu göstermez.
 Resmi kimlik belgesi kişiye özeldir.

Yukarıdaki ifadelerden hangisi yanlıştır?

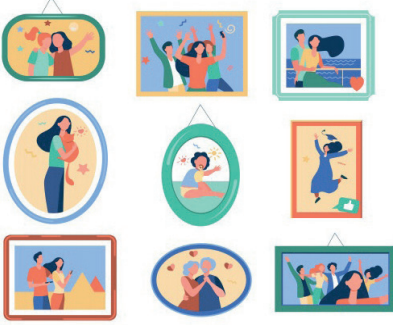
- A. B. C. D.

6. Sedat, kargoyla kişiye özel gelen kitabını almak için evden aniden çıkmıştır. Hızlıca evden çıkarken kimliğini almayı unutmuştur.

Yukarıdaki olayda Sedat'ın kitabı teslim alması için hangisini net bilmesi işini daha fazla kolaylaştırır?

- A. Doğum yerini
- B. Doğum tarihini
- C. T.C. kimlik numarasını
- D. Dedesinin adını

7.



Selin yukarıda çıkardığı aile fotoğraflarını kronolojik sıraya dizip albüme yerleştirmek istiyor. Bunu yaparken neye dikkat etmelidir?

- A. Fotoğrafların tarihlerine dikkat etmelidir.
- B. En beğendiği fotoğrafı en başa koymalıdır.
- C. Fotoğrafların boyutlarına göre dizmelidir.
- D. Kendi fotoğraflarından başlamalıdır.

8.

Masallardan

Takvimden

Dedesinden

Kimlik Belgesinden

Özgeçmişini hazırlamak isteyen Serdar yukarıdakilerin kaç tanesinden faydalanabilir?

- A. 1
- B. 2
- C. 3
- D. 4

9. Olayların tarihsel sıralanışı ile ilgilenen bilim dalına verilen isim aşağıdakilerden hangisidir?

- A. Kronoloji
- B. Soy Ağacı
- C. Fizik
- D. Kimya

10. Türkiye'de doğan iki kişinin resmi kimlik belgelerinde aşağıdaki bilgilerden hangisi kesinlikle aynıdır?

- A. Doğum yeri
- B. Uyuğu
- C. Cinsiyeti
- D. Doğum tarihi

1.



Yukarıda gösterilen dünya modelinde numaralanmış yerler sırasıyla hangi katmanlardır?

- A. Hava Katmanı - Kara Katmanı
- B. Hava Katmanı - Su Katmanı
- C. Kara Katmanı - Hava Katmanı
- D. Kara Katmanı - Su Katmanı

2. Elle tutulup gözle görülemeyen, Dünya'nın en dış katmanı hangisidir?

- A. Atmosfer
- B. Kara Katmanı
- C. Su Katmanı
- D. Yer Küre

3.



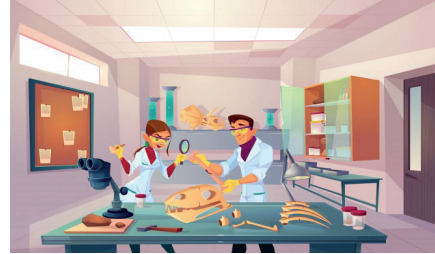
Doğada tek sıvı halde bulunan ve yukarıdaki malzemede kullanılan maden aşağıdakilerden hangisidir?

- A. Bor Minerali
- B. Alüminyum
- C. Cıva
- D. Bakır

4. Yer Kabuğu için söylenen aşağıdaki bilgilerden hangisi yanlıştır?

- A. Çeşitli taş, toprak kayalardan oluşmuştur.
- B. Yer kabuğunun kalınlığı Dünya'nın her bölgesinde aynıdır.
- C. Yer kabuğundaki kayaları çeşitli mineraller oluşturur.
- B. Yer kabuğunun yapısında maddeler yer alır.

5.



Yukarıdaki kişilerin inceledikleri madde hangi şıkta doğru olarak verilmiştir?

- A. Petrol
- B. Fosil
- C. Cıva
- D. Canlı

6. Fosilleri inceleyen bilim adamlarına verilen isim aşağıdakilerden hangisidir?

- A. Doktor
- B. Biyolog
- C. Paleontolog
- D. Arkeoloji

7. Aşağıdakilerden hangisi fosil yakıt olarak adlandırılan madenlerden değildir?

- A. Kömür
- B. Petrol
- C. Bakır
- D. Doğal gaz

8.



Çelik sanayisinin en önemli ham maddelerinden biridir. Türkiye’de en çok Sivas’ta çıkarılır.

Efe’nin özelliklerini söylediği maden aşağıdakilerden hangisidir?

- A. Alüminyum
- B. Bakır
- C. Demir
- D. Bor Minerali

9.

	Sadece hayvanların fosilleri oluşabilir.
	Fosilleşme için uzun zaman gereklidir.
	Fosiller mineralleri, mineraller madenleri oluşturur.
	Fosiller, nesli tükenmiş canlılar hakkında bilgi verir.

Yukarıda verilen bilgilerin başındaki kutuların doğru olanına (D), yanlış olanına (Y) konulacaktır. Aşağıdakilerden hangisi tablonun son görünümüdür?

- A.

D
Y
D
Y

 B.

D
D
D
Y

 C.

Y
D
D
D

 D.

D
Y
Y
D

10. Aşağıdaki ifadelerden hangisi yanlıştır?

- A. Ülkemizde birçok maden rezervi bulunmaktadır.
- B. Ülkemizde en çok çıkarılan maden altındır.
- C. Kaya tuzu bir mineraldir.
- D. Mineraller bir araya gelerek madenleri oluşturur.