

1. "297 + 151" işleminde sayılar en yakın onluğa yuvarlanarak ■ sonucu bulunmuş, sayılar en yakın yüzlüğe yuvarlanarak ★ sonucu bulunmuştur. Buna göre ■ + ★ işleminin sonucu kaçtır?

ÇÖZÜM:

297	→	300	en yakın onluğa	300	en yakın yüzlüğe	450
151	→	150	en yakın onluğa	200	en yakın yüzlüğe	500
						450 + 500 = 950

2.

126	+	126				
		A	+	B	=	500
		252				

Yukarıda verilen işlemlere göre "B" sayısı kaçtır?

ÇÖZÜM:

126		500
+ 126	=	252
252		248 → B sayısı

3. Bir çorap fabrikasında üretilen 600 kutu çorabın 126 tanesi defolu çıktığı için geri gönderilmiştir. Sağlam ürünlerin 197 kutusu dükkanlara gönderilmiştir. Fabrikada kaç kutu sağlam ürün kalmıştır?

ÇÖZÜM:

600		474
- 126	=	197
474		277 sağlam kalan //

4.



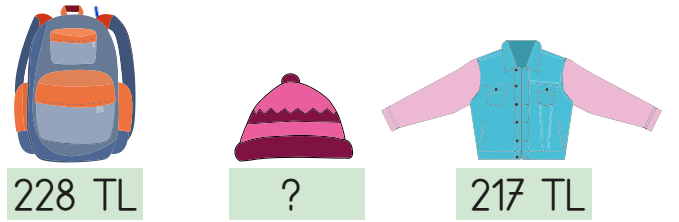
Bobo ve Coco üzerinde fiyat yazılı olan ürünlerden bazılarını alıp giymişlerdir. Herkes üzerindeki ürünün fiyatını ödemiştir. Buna göre Coco, Bobo'dan kaç TL fazla ödemiştir?

ÇÖZÜM:

<u>Bobo</u>	<u>Coco</u>
195 TL	185
	+ 80
	265 TL

265 - 195 = 70 TL fazla öder.

5.



Yukarıdaki ürünlerin toplam fiyatı 600 lira olduğuna göre bere kaç liradır?

ÇÖZÜM:

228		600
+ 217	=	445
445		155 lira berenin fiyatı.

6. Bir mağazada satılan üç ürünle ilgili aşağıdaki bilgiler verilmiştir.
- Kazağın fiyatı 127 liradır.
 - Kazağın fiyatı pantolonun fiyatından 36 lira daha pahalıdır.
 - Kazağın ve şortun fiyatları toplamı 200 liradır.

Buna göre mağazadan şort ve pantolon alan Mehmet kaç lira ödemiştir?

ÇÖZÜM:

Kazak	Pantolon	Şort
127	127	200
	- 36	- 127
	91 lira	73 lira

$91 + 73 = 164$ lira ödenir

7. Dedesi Ela'ya 127 lira, annesi ise dedesinden 112 lira fazla vermiştir. Buna göre verilen paraların tahmini toplamı kaç liradır?

ÇÖZÜM:

Dede	Anne	Toplam
127	127	254
	+ 112	366

8. İki sayının tahmini farkı 150'dir. Büyük sayı 327 olduğuna göre küçük sayı en fazla kaç olabilir?

ÇÖZÜM:

Büyük Sayı	Küçük Sayı	Fark
327	177	150
330	180	150

180 → yuvarlanan en fazla sayı
184 olur

9. Bir çiftlikteki inekler 3 haftada toplam 805 litre süt vermişlerdir. 1. hafta 278 litre, 2. hafta 299 litre süt verdiklerine göre 3. hafta kaç litre süt vermişlerdir?

ÇÖZÜM:

1. hafta	2. hafta	3. hafta
278	299	? 228
278	805	
+ 299	- 577	
577	228	litre süt vermiş.

10. Beren marketten 145 liraya kahve, 230 liraya çay ve bir miktar pirinç almıştır. Beren kasıyere 500 lira para verip 78 lira para üstü almıştır. Buna göre aldığı pirinç kaç liradır?

ÇÖZÜM:

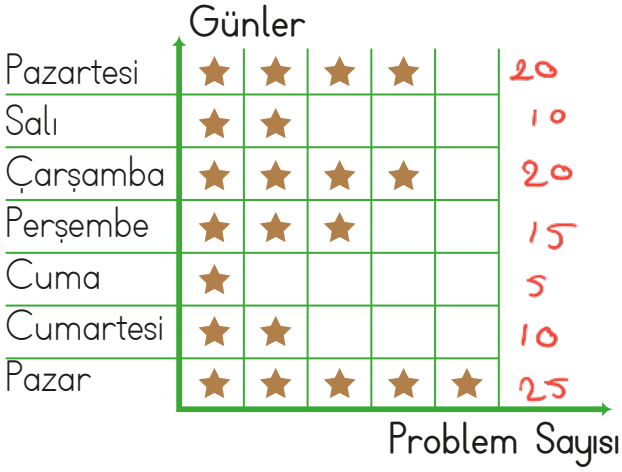
Kahve	Çay	Pirinç
145	230	? 47
500	230	422
- 78	+ 145	- 375
422 lira para harcandı	375	047 lira pirinç

11. Bir çıkarma işleminde çıkan 127, fark çıkanın 85 fazlası kadardır. Bu çıkarma işleminde eksilenin 196 fazlası kaç eder?

ÇÖZÜM:

Fark	Eksilen	Çıkan
127	339	196
+ 85	+ 196	
212	535	
212		7

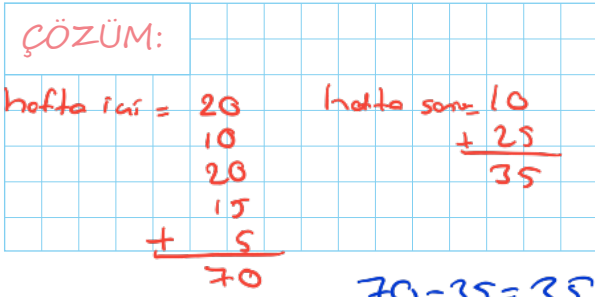
Şekil Grafiği: Çözülen Problemler



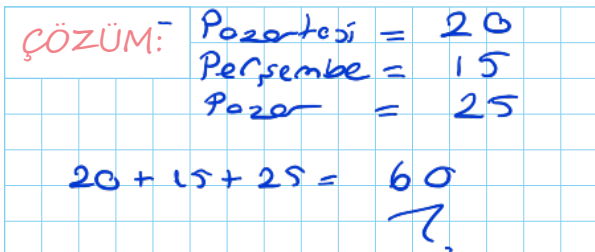
Her şekil 5 problemi göstermektedir.

11 ve 12. soruları grafiğe göre cevaplayalım.

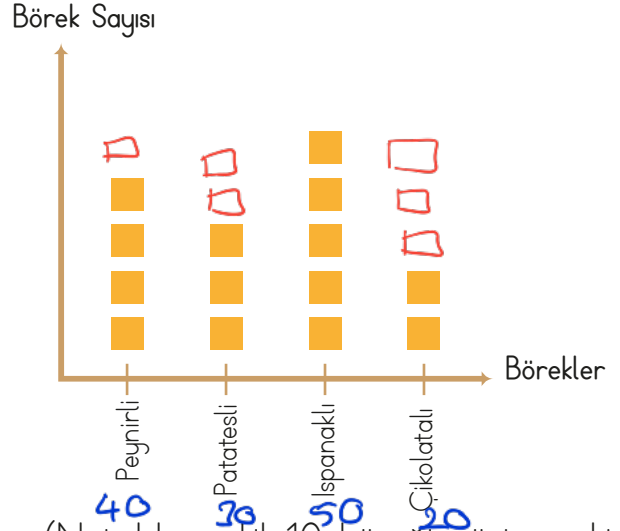
12. Hafta içi çözülen problem sayısı hafta sonu çözülen problem sayısından kaç fazladır?



13. "P" harfi ile başlayan günlerde toplam kaç tane problem çözülmüştür?

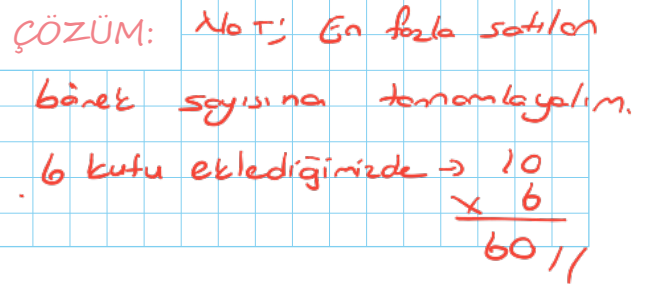


14. Şekil Grafiği: Satılan Börekler



(Not: Her şekil 10 böreği göstermektedir.)

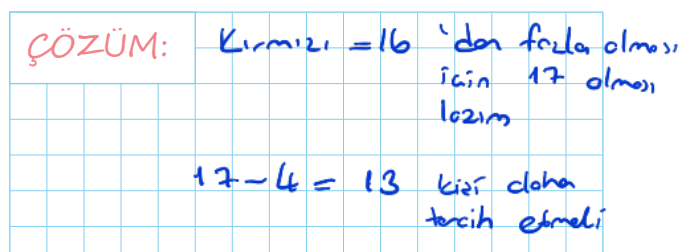
Tüketilen tüm börek çeşitlerinin aynı sayıda olması için en az kaç börek daha tüketilmesi gerekir?



15. Tablo: En Sevilen Renkler

Renkler	Kişi Sayısı
Sarı	13
Kırmızı	16
Mavi	11
Yeşil	4

Yukarıdaki tabloya göre en az kaç kişi daha yeşil rengini tercih ederse en fazla tercih edilen renk yeşil olur?



16. Arda, her gün 8 saat çalışmaktadır. Bir haftada 2 gün tatil yapan Arda, 4 haftada kaç saat çalışır?

ÇÖZÜM: 1 haftada 5 gün çalışır.
 $8 \times 5 = 40$ saat
 1 haftada çalıştığı

4 haftada = 40
 $\begin{array}{r} 40 \\ \times 4 \\ \hline 160 \end{array}$ saat

17. Bir lokantada 36 masa ve her masada 6 sandalye vardır. Bu lokantaya 121 müşteri gelmiştir. Gelen herkes sandalyelere oturduğuna göre kaç sandalye boştur?

ÇÖZÜM: $\begin{array}{r} 36 \\ \times 6 \\ \hline 216 \end{array}$ sandalye var.

$\begin{array}{r} 216 \\ - 121 \\ \hline 095 \end{array}$ sandalye boşta kalır.

18. Tanesi 22 lira olan defterlerden 4 tane, tanesi 15 lira olan kalemlerden 7 tane alan Çiğdem kasiyere 200 lira verirse kaç lira para üstü alır?

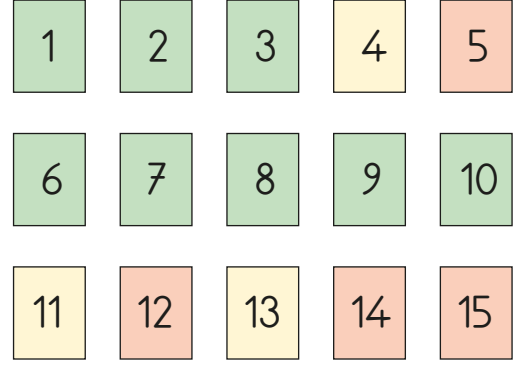
ÇÖZÜM: $\begin{array}{r} 22 \\ \times 4 \\ \hline 88 \end{array}$ 88 TL deftere öder.

$\begin{array}{r} 15 \\ \times 7 \\ \hline 105 \end{array}$ 105 TL kalem öder.

$\begin{array}{r} 105 \\ + 88 \\ \hline 193 \end{array}$ 193 TL toplam ödediği

$\begin{array}{r} 200 \\ - 193 \\ \hline 007 \end{array}$ 007 TL para üstü alır.

- 19.



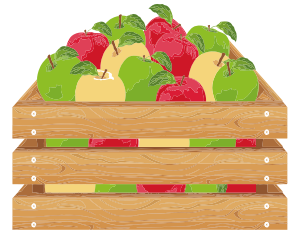
- 15 soruluk bir sınavda her doğru cevap için 7 puan kazanılmakta, her yanlış cevap için 2 puan kaybedilmektedir. Doğru cevaplar yeşille, yanlış cevaplar turuncuyla boş cevaplar sarıyla gösterilmiştir. Buna göre bu sınavda kaç puan kazanılmıştır?

ÇÖZÜM: 8 doğru cevap var $\begin{array}{r} 8 \\ \times 7 \\ \hline 56 \end{array}$ puan

4 yanlış cevap = $4 \times 2 = 8$ puan silinir.

$56 - 8 = 48$ puan alır.

20. Yandaki kasada 23 kilogram elma vardır. Bu kasalardan 16 tane alan bir manav elmaların 239 kilogramını satıyor. Geriye kaç kilogram elma kalmıştır?



ÇÖZÜM: $\begin{array}{r} 23 \\ \times 16 \\ \hline 138 \\ + 23 \\ \hline 368 \end{array}$ 368 kg elma alır.

$\begin{array}{r} 368 \\ - 239 \\ \hline 129 \end{array}$ 129 kg elma kalır.