

Kartallar, yırtıcı kuşların en büyüğüdür. Bu kuş türleri diğer yırtıcı kuşlardan daha iri yapıdadır ve daha atiktirler. Hızları saatte 350 ile 400 km'ye kadar ulaşabilir. Çok keskin bir görüşe ve çok güçlü pençelere sahiptirler. Bu yüzden avlarını çok uzaktan görüp avlayabilirler ve pençelerinin gücü sayesinde çok ağır yükleri taşıyabilirler. Diğer türler arasında en yüksekte uçan kuş türleri kartallardır. Bu sayede kartallar yuvalarını diğer kuşların ulaşmayağı yüksekliklere yaparlar. Aynı yuvayı ömürleri boyunca kullanan kartalların yuvalarında çok fazla vakit geçirdiği görülmektedir.

(1 ve 2. soruyu yukarıdaki metne göre cevaplayalım.)

- Yukarıdaki metne göre aşağıdaki bilgilerden hangisi yanlıştır?
  - Yırtıcı kuşların en büyüğü ve en atikleri kartallardır.
  - Kartallar, yaşamlarında yuvalarını sürekli değiştirirler.
  - Kartallar, diğer kuş türlerine göre daha yüksekte uçarlar.
  - Kartallar çok gelişmiş bir görüş açısına ve çok dayanıklı pençelere sahiptir.
- Yukarıdaki metnin türü aşağıdakilerden hangisidir?
  - Hikaye edici metin
  - Bilgilendirici metin
  - Fabl
  - Masal

- Aşağıdaki cümlelerin hangisinde büyük harflerin kullanımı ile ilgili yazım hatası yapılmıştır?
  - İstanbul Boğazını görünce çok heyecanlandım.
  - Annem evde Dünya kadar iş yaptı.
  - Malatya ilinde kar yağışı bekleniyor.
  - Sayın Vali de programa katılacak.

- Aşağıdaki cümlelerin hangisinde bağlaç kullanılmamıştır?
  - Sınıftaki arkadaşları, onu çok seviyor.
  - Defterini ve kitabını evde unutmuş.
  - Sen de hafta sonu çok ders çalışmalısın.
  - Pikniğe ya da sinemeye gideceklermiş.

5.	Ağaçlardaki kıpkırmızı elmaları hepimiz topladık.
	Buradaki denizin masmaviliği herkesin çok hoşuna gidiyor.
	Getirdiği çitler bahçeyi çepeçevre sardı.
	Bu mahallede birçok gecekondu yer alıyor.

Yukarıdaki cümlelerden pekiştirme ifadelerinin kullanıldığı kutular boyanacaktır. Buna göre baştaki kutuların son görüntüsü nasıl olur?

- 
- 
- 
-

6. Aşağıdaki cümlelerin hangisinde ön ad kullanılmamıştır?
- A. Okulun yerleri kare mermerlerle kaplandı.  
B. Hasta, annesini görmek istedi.  
C. Ali kırtasiyede beş defter, üç kalem almış.  
D. Resim dersinde renkli boya ile çok güzel bir resim yaptı.

7. Bir bölme işleminde bölen 5, bölüm 38, kalan ise 4'tür. Buna göre bu bölme işleminde bölünen sayının 6 ile bölümünden kalan kaçtır?

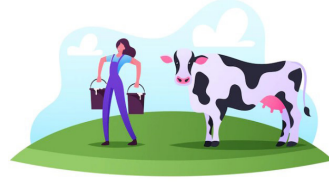
- A. 1  
B. 2  
C. 4  
D. 5

8. Yandaki bölme işleminde "?" yerine gelebilecek en büyük sayı kaçtır?

?	9
-	26
.....	

- A. 239  
B. 240  
C. 242  
D. 243

9.



Bir çiftçi 45 ineğinin her birinden 1 günde 7 litre süt elde etmektedir. Bu sütleri 5 litrelik kaplara dolduran bu sütçünün kullandığı kap sayısı kaçtır?

- A. 55  
B. 58  
C. 63  
D. 65

senerhoca.net

10.

$$(36 : 4) \times 15 = \square : 5$$

Yukarıdaki eşitlikte  $\square$  ile gösterilen sayı kaçtır?

- A. 580  
B. 675  
C. 690  
D. 725

11.

→ Bir fabrikada A ve B ürünleri üretilmektedir. A ve B ürünlerinin üretim sayısı, paketleme şekilleri ve sayıları ile ilgili bilgiler aşağıda vermiştir.



→ A ürününden her gün 900 tane üretilip 6'lı olarak paketlenip satılmaktadır.

→ B ürünü 8'li olarak paketlenmektedir. Bir günde kullanılan paket sayısı A ürünü için kullanılan paket sayısından 25 fazladır.

Buna göre bu fabrikada 2 günde A ve B ürünlerinden toplam kaç üretim yapılmaktadır?

- A. 4400  
B. 4500  
C. 4600  
D. 4700





12. "1200 : 5" işleminin sonucu 6 sayısının kaç katıdır?

- A. 30                      B. 35  
C. 40                      D. 50

13.

suda batar	mıknatıs çekebilir
suyu çekmez	pürüzsüzdür

Aşağıdaki maddelerden hangisi yukarıdaki özelliklerden hepsini karşılar?

- A.                       B.   
C.                       D. 

14.



Yukarıdaki maddelerden kaç tanesi suda yüzme özelliğine sahiptir?

- A. 1                      B. 2  
C. 3                      D. 4

15. Aşağıdaki maddelerden hangisi esnek değildir?

- A.                       B.   
C.                       D. 

16. Aşağıdaki ifadelerden hangisi yanlıştır?

- A. Sünger suda batarken, plastik top suda yüzebilir.  
B. Katı maddelerin bazıları suda yüzme özelliğine sahiptir.  
C. Demir çubuk hem mıknatısla çekilebilir hem de suda batar.  
D. Her maddeyi kokusu sayesinde diğerlerinden ayırabiliriz.





17. Aşağıdaki ifadelerden hangisi yanlıştır?

- A. Siyasi haritalarda illerin ilçe sayılarını öğrenebiliriz.  
B. Bir yerde yeryüzü şekilleri dağlık ise bu yer fiziki haritalarda yeşil olarak gösterilir.  
C. Siyasi haritalar yeryüzü şekilleri hakkında bilgi vermez.  
D. Fiziki haritalarda dağ, deniz, ova, akarsu ve platoları görebiliriz.

18. Ağaçlandırma çalışmaları aşağıdaki doğal afetlerden hangisinin olumsuz etkilerini azaltmaz?

- A. Erozyon                      B. Heyelan  
C. Sel                                D. Deprem

19. Aşağıdakilerden hangisi deprem çantasında yer almaz?

- A.                       B.   
C.                       D. 

20. Aşağıdaki ifadelerden hangisi yanlıştır?

- A. Deprem sırasında asansör ve merdiven kullanmak çok tehlikelidir.  
B. Yurdumuz deprem riski açısından düşük kategoride yer almaktadır.  
C. Ağaçlandırma çalışmaları yağın aşırı yağmurların olumsuz etkisini azaltabilir.  
D. Kar kütlelerinin hızla yamaçtan yuvarlanması sonucu oluşan doğal afete çığ denir.

ADI : .....

SOYADI : .....

SINIFI : .....

PUANI : .....

1	A	B	C	D
2	A	B	C	D
3	A	B	C	D
4	A	B	C	D
5	A	B	C	D
6	A	B	C	D
7	A	B	C	D
8	A	B	C	D
9	A	B	C	D
10	A	B	C	D
11	A	B	C	D
12	A	B	C	D
13	A	B	C	D
14	A	B	C	D
15	A	B	C	D
16	A	B	C	D
17	A	B	C	D
18	A	B	C	D
19	A	B	C	D
20	A	B	C	D