

1. Oya, merdivenlerden aşağı hızla indi. Çok hızlı hareket ettiği için gözlüğünü düşürdü. Aramaya başladı. Uzun bir arayış sonunda gözlüğünü buldu. Gözlüğü hala sapasağlamdı. Bu metinde aşağıdakilerin hangisi hakkında bilgi verilmiştir?

- A. Oya'nın, gözlüğünü nerede bulduğu
- B. Oya'nın gözlüğünü neden düşürdüğü
- C. Oya'nın hangi gözlüğünü düşürdüğü

2. Yağmur yağdığı için hızlı adımlarla okula doğru yürüyordu. Yukarıdaki cümlede hangi sorunun cevabı yoktur?

- A. Kim?
- B. Niçin?
- C. Nereye?

3. Akşam olunca herkes toplandı. Isınmak için ateş yakıldı. Daha sonra köyün yaşlısı hikaye anlatmaya başladı.

Yukarıdaki metinde hangi hikaye unsurundan bahsedilmemiştir?

- A. Olay
- B. Zaman
- C. Yer


4. Nasıl yenildiğimi anlamadım() Yine de yanına gittim() elimi uzattım() Onu tebrik ettim ()

Yukarıdaki boşluklara sırasıyla hangi noktalama işaretleri gelmelidir?

- A. (.) (.) (!) (?)
- B. (?) (.) (.) (.)
- C. (.) (.) (.) (.)

5.  Güneşten yüzüm karardı.

 Yüze kadar sayınca herkes saklandı.

 Yüzündeki sivilce onu rahatsız etmişti.

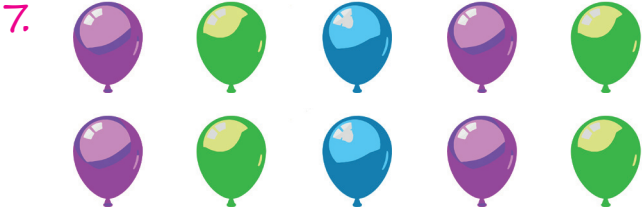
Yukarıdaki çocuklardan hangisi "yüz" sözcüğünü farklı bir anlamda kullanmıştır?

- A. 
- B. 
- C. 

6. Sayfaların ayrı bir dünya
Çevirdikçe bilgi saçan
Bilgime bilgi katan

Yukarıdaki dörtlük hangisiyle tamamlanabilir?

- A. Benim sevgili kardeşim
- B. Benim güzel annem
- C. Benim güzel kitabım



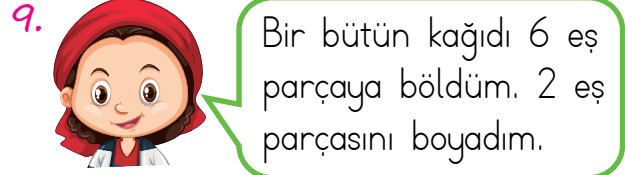
Sergen, yukarıdaki balonlardan 4 tanesini patlatmıştır.

Buna göre Sergen'in patlattığı balonlar tüm balonların kaçta kaçtır?

- A. Dörtte on
B. Onda dört
C. Altıda dört

8. Aşağıdaki kartlardan hangisinde tek sayı yazılı kartlar tüm kartların $\frac{4}{6}$ 'ü kadardır?

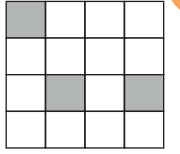
- A. 0 3 2 6 7 1
B. 3 5 6 9 2 7
C. 6 2 0 4 5 1



Simge'nin kağıdının boyanmamış kısmını ifade eden kesir hangisidir?

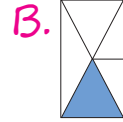
- A. $\frac{4}{6}$ B. $\frac{2}{6}$ C. $\frac{3}{6}$

10. Yandaki şeklin bir bütünün çeyreğini ifade etmesi için kaç parçasının daha boyanması gerekir?

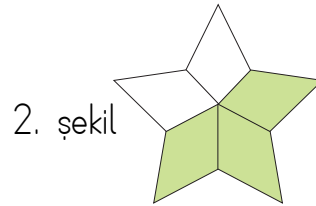
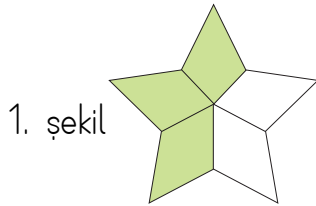


- A. 3 B. 2 C. 1

11. Aşağıdaki şekillerden hangisinin boyalı kısmı bir kesir sayısı ile ifade edilemez?



12.



İlker, iki tane kartonu yukarıdaki gibi yıldız şeklinde kesmiştir. Kestikleri yıldızları beşer eş parçaya ayırıp üçer parçalarını aynı renge boyamıştır. Daha sonra birinci yıldızın 4 parçasını, ikinci yıldızın 1 parçasını alarak yeni bir yıldız oluşturmuştur.

Oluşan yıldızın boyalı kısımlarının kesir değeri aşağıdakilerden hangisi olamaz?

- A. $\frac{1}{5}$ B. $\frac{2}{5}$ C. $\frac{3}{5}$

13.



Esmâ Öğretmen, okulun son günü olduğu için öğrencilerine gitar çalarak şarkı söylemektedir.

Yukarıdaki durumda hangisi yapay ses kaynağıdır?

- A. Esmâ Öğretmen'in çaldığı gitar
- B. Çiğdem'in şarkı söylemesi
- C. İlker'in ellerini çırpması

14. 1. Kelebeğin kanat çırpma sesini

.....

2. Ses kaynağına yaklaştıkça sesin şiddeti

3. Köpeğin havlama sesi

Yukarıdaki ifadelerde noktalı yerlere aşağıdaki sözcüklerden hangileri yazılmalıdır?

- | | 1 | 2 | 3 |
|----|-------------|--------|-----------|
| A. | duyabiliriz | artar | yüksektir |
| B. | duyamayız | artar | yüksektir |
| C. | duyamayız | azalır | alçaktır |

15.

- Gizem Hanım kütüphanede çalışmaktadır.
- Kaan Bey düğün salonunda çalışmaktadır.
- Halil Bey lunaparkta çalışmaktadır.
- Sevgi Hanım elma bahçesinde çalışmaktadır.

Yukarıdakilerden kaç tanesinin çalıştığı ortamdaki ses şiddeti fazladır?

- A. 1
- B. 2
- C. 3

16.

Arda, Çınar ve Melek birlikte konser gitmiştir. Konserde en önde, orta alanda ve en arkada yer kalmıştır. Oturdıkları yerlere göre Arda sesi Çınar'dan daha az, Melek'ten daha fazla duymaktadır.

Yukarıda verilenlere göre hangisi en önde oturmaktadır?

- A. Arda
- B. Melek
- C. Çınar

17. Aşağıdakilerden hangisi "alt geçit" işaretidir?



18.



Babam, arabayı yavaşlattı. Neden yavaşladığımızı soracaktım ki trafik levhasını gördüm ve okula yaklaştığımızı anladım.

Yukarıda bahsedilen durumda Engin, hangi trafik levhasını görmüştür?

A.



B.



C.



19. Trafik kuralları ile ilgili aşağıdaki verilen bilgilerden hangisi yanlıştır?

- A. Yaya kaldırımı olmayan yollarda yolun solundan yürümeliz.
- B. Yolda gördüğümüz trafik işaret ve levhalarına uymak görevimizdir.
- C. Karşıdan karşıya geçerken alt geçit kullanmak güvenlidir.

20. Trafik kurallarına uyarsak

.....

Yukarıdaki cümleyi hangi ifadeyle tamamlayabiliriz?

- A. kendimizi güvende hissederiz.
- B. can ve mal kaybı yaşarız.
- C. güvenliğimiz tehlikeye düşer.

ADI:

SOYADI:

SINIFI:

PUANI:

1	A	B	C
2	A	B	C
3	A	B	C
4	A	B	C
5	A	B	C
6	A	B	C
7	A	B	C
8	A	B	C
9	A	B	C
10	A	B	C
11	A	B	C
12	A	B	C
13	A	B	C
14	A	B	C
15	A	B	C
16	A	B	C
17	A	B	C
18	A	B	C
19	A	B	C
20	A	B	C