

Yukarıda her tavşan 1 havuç alacaktır. Buna göre kaç havuç alınmamıştır?

ÇÖZÜM: 8 tavşan 16
16 havuç - 8
8



Çocuklar beden eğitimi dersinde sıraya girmiştir. Bu sırada Emir baştan üçüncü, Ozan ise baştan yedinci sıradadır. Buna göre Emir ile Ozan arasında kaç kişi vardır?

ÇÖZÜM: 3 ile 7 arasında
4, 5, 6 yani 3 kişi vardır.

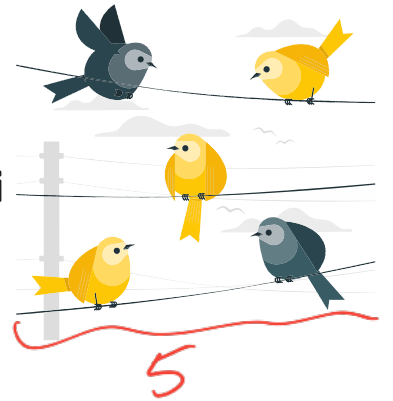
3. 16 sayısı \square onluk, \star birlikten oluşmaktadır. Buna göre \square ve \star yerine gelmesi gereken rakamların toplamı kaçtır?

ÇÖZÜM:
16 = 1 onluk, 6 birlik
 \square \star
 $\star + \square = 6 + 1 = 7$

4. 3 ile 5 arasında olan sayının 7 fazlası kaçtır?

ÇÖZÜM:
3 ile 5 arasında 4 vardır.
 $4 + 7 = 11$

5. Yandaki tele 4 kuş daha konarsa teldeki kuş sayısı toplam kaç olur?



ÇÖZÜM:
Telde 5 kuş vardır.
 $5 + 4 = 9$

6. Yandaki kavanoza 4 şeker daha eklenirse kavanozda kaç şeker olur?



ÇÖZÜM:

$$7 + 4 = 11$$

7. Eren'in 7 boncuğu vardır. Eren boncuklarının 3 tanesini Ef'e vermiştir. Eren'in boncuklarının azaldığını göre Mehmet, Eren'e 5 boncuk vermiştir. Son durumda Eren'in kaç boncuğu olur?

sonerhoca.net

ÇÖZÜM:

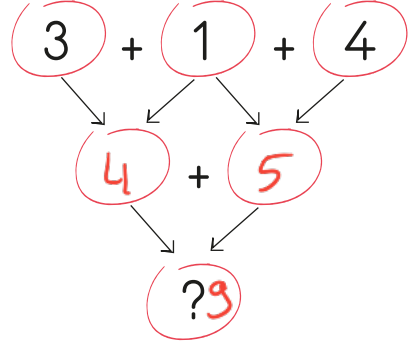
Eren	7	4
7 boncuk	- 3	+ 5
	4	9
		13

6. 13 kitabın 6 tanesini okursam okumadığım kaç kitap kalır?

ÇÖZÜM:

$$\begin{array}{r} 13 \\ - 6 \\ \hline 7 \end{array}$$

9.

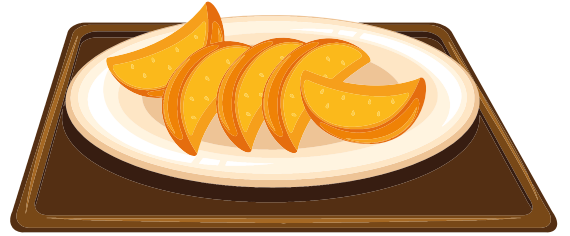


Yukarıdaki bağlantılı toplama işleminde "?" yerine kaç gelmelidir?

ÇÖZÜM:

$$9$$

10.



Tabakta 5 dilim şeftali vardır. Asya dilimlerden 3 tanesini yedikten sonra annesi tabağa 6 dilim daha koymuştur. Son durumda tabakta kaç dilim olmuştur?

ÇÖZÜM:

5	2
- 3	+ 6
2	8

11.



12 şekerim var.

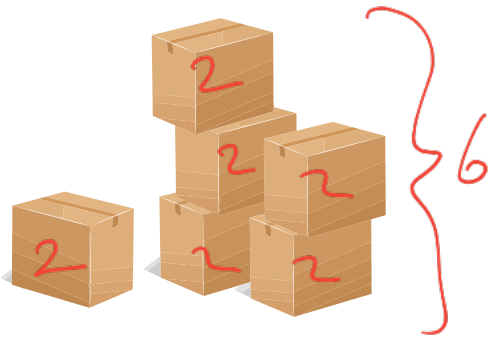
6 şekerim var.

Yukarıdaki çocukların şekerleri toplamı kaçtır?

ÇÖZÜM:

$$\begin{array}{r} 12 \\ + 6 \\ \hline 18 \end{array}$$

12.



Yukarıdaki kutuların her birinde ikişer kazak vardır. Tüm kutularda toplam kaç kazak vardır?

ÇÖZÜM:

$$2+2+2+2+2+2 = 12$$

13. Bir bahçede 8 elma ağacı 6 armut ağacı vardır. Bu bahçede toplam kaç ağaç vardır?

ÇÖZÜM:

$$\begin{array}{r} 8 \\ + 6 \\ \hline 14 \end{array}$$

14. Ablamın 1 onluk 6 birlik kadar tokası vardır. Tokalarının sadece 7 tanesini kullanmaktadır. Geri kalanını kullanmamaktadır. Buna göre ablamın kullanmadığı kaç toka vardır?

ÇÖZÜM:

<u>Ablam</u>	$\begin{array}{r} 16 \\ - 7 \\ \hline 9 \end{array}$
1 onluk, 6 birlik	
16 toka	

15. Elif, yandaki balıkların çizmiş ve 4 tanesini boyamıştır. Geri kalanını boyamadığına göre boyamadığı balık sayısı kaçtır?

ÇÖZÜM:

<u>Elif</u>	$\begin{array}{r} 9 \\ - 4 \rightarrow \text{boyad.} \\ \hline 5 \rightarrow \text{boyamad.} \end{array}$
9 balık çizmiş	