

1. Birden hava karardı. Bulutlar gökyüzüne toplandı ve bardaktan boşalırcasına bir yağmur başladı. Yağmur yağarken aynı zamanda çok şiddetli şimşek çakıyordu. Babam, hemen kulübesindeki köpeğimiz Mavi'yi eve getirmek için dışarıya koştu. Neyseki kulübesine su girmediği için Mavi ıslanmamıştı. Mavi, bizim yanımıza geldiği için çok mutlu olmuştu ve yüzümüze gülümsemişti.

Yukarıda verilen metinle ilgili aşağıdaki söylenenlerden hangisi yanlıştır?

- A. Hayali unsurlara yer verilmiştir.
 B. Hikaye edici bir metindir.
 C. Sebep-sonuç ilişkisi içerden cümle kullanılmamıştır.
 D. Metindeki olumsuz bir cümle kullanılmıştır.

2.

■ kılı kırk yarmak

● ince eleyip sıkı dokumak

▲ ağzı laf yapmak

◆ ipe un sermek

Yukarıda verilen deyimlerden hangileri anlamca birbirine yakındır?

- A. ■ ▲ B. ◆ ●
 C. ▲ ◆ D. ■ ●

3. Aşağıdaki cümlelerden hangisinde altı çizili sözcük ön ad değildir?

- A. Hakan, yarışmada üçüncü olmuş. ✗
 B. Fırından üç tane sıcak ekmek aldım. ✓
 C. Bu kitabı ne zaman aldın? ✓
 D. Beyaz elbisenin üzerine yağ damladı. ✓

4. Aşağıdaki öğrencilerden hangisinin cümlesinde yazım hatası vardır?

- A. Yarışmaya katılan yüz elli kişi arasından birinci oldu.
 B. Hakan'ın merdivenleri 3'er 3'er çıktığını gördüm.
 C. Verdiği bilgiler sayesinde güneş gibi aydınlandık.
 D. Bu kış, Hasangilin Malatya'ya taşınacağını öğrendim.

5.

Kurum ve kuruluş adlarının her kelimesi büyük yazılır.

Gazete, kitap, dergi adlarının ilk harfleri büyük yazılır.

Millet, boy, oymak adları her zaman büyük harfle başlar.

Yukarıdaki kutularda büyük harflerin kullanıldıkları yerler verilmiştir. Aşağıdaki cümlelerin hangisinde yukarıdaki kullanım alanlarına yönelik bir örnek bulunmamaktadır?

- A. Güneş, Dünya'dan büyüktür.
 B. Serhat, Çukurova Üniversitesi'ni kazandı.
 C. Merve, Güzel Prenses'i okuyor.
 D. Tatilde 3 Alman arkadaşım oldu.

6. Aşağıdaki cümlelerden hangisinde "adıl" kullanılmamıştır?

- A. Onun yerinde olsaydım seni çağırırdım.
 B. Maçta en çok o şanslıydı.
 C. Bunlarla çok oyun oynadım.
 D. O çocuk çok üzgündü.

7.

$$1\frac{5}{15} + \frac{6}{15} = \star$$

$$1\frac{2}{15} + \frac{8}{15} = \blacksquare$$

Yukarıdaki işlemlere göre $\star - \blacksquare$ işleminin sonucu aşağıdakilerden hangisidir?

- A. $\frac{1}{15}$ B. $\frac{2}{15}$ C. $\frac{3}{15}$ D. $\frac{4}{12}$

$$1\frac{11}{15} - 1\frac{10}{15} = \frac{1}{15}$$

8.

$$\frac{a+10}{23} \text{ bileşik kesir}$$

$$\frac{b+16}{27} \text{ basit kesir}$$

Yukarıda verilen bilgilere göre a'nın yerine gelebilecek en küçük rakam ile, b'nin yerine gelebilecek en büyük rakamın toplamı kaçtır?

- A. 15 B. 23 C. 25 D. 28

$$a+10=23 \quad b+16=26$$

$$a=13 \quad b=10$$

$$13+10=23$$

9.

$$I \quad \frac{1}{12}$$

$$II \quad \frac{8}{12}$$

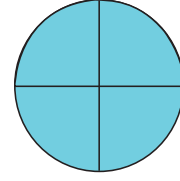
$$III \quad \frac{6}{12}$$

$$IV \quad \frac{7}{12}$$

Yukarıdaki kesirlerin büyükten küçüğe doğru bir biçimde sıralanışı aşağıdaki seçeneklerden hangisinde verilmiştir?

- A. I < III < IV < II B. II > IV > III > I
C. III > IV > II > I D. II > III > IV > I

10.



Bir kamyonun bir seferde taşıyabileceği yük miktarı yukarıdaki gibi şekillendirilmiştir. Bu kamyonun taşıyacağı yük miktarının birim kesri 60 kg'dır. Buna göre tam dolu olarak 3 seferde kaç kg yük taşır?

- A. 720 kg B. 800 kg C. 840 kg D. 900 kg

$$\begin{array}{r} \text{Birim kesir} \\ \frac{1}{4} \cdot 60 \\ \hline 15 \end{array} \quad \begin{array}{r} 60 \\ \times 6 \\ \hline 360 \\ \text{(Tamamı)} \end{array} \quad \begin{array}{r} 240 \\ \times 3 \\ \hline 720 \\ \text{(3 sefer)} \end{array}$$

11.

$$\begin{array}{|c|c|c|c|} \hline \color{red}{\square} & \color{red}{\square} & \color{red}{\square} & \color{red}{\square} \\ \hline \color{red}{\square} & \color{red}{\square} & \color{red}{\square} & \color{red}{\square} \\ \hline \end{array} + \begin{array}{|c|c|c|c|} \hline \color{red}{\square} & \color{red}{\square} & \color{red}{\square} & \color{red}{\square} \\ \hline \color{red}{\square} & \color{red}{\square} & \color{red}{\square} & \color{red}{\square} \\ \hline \end{array} = ?$$

Yukarıdaki şekille modellenen işlemin sonucu hangi seçenekte doğru olarak verilmiştir?

A. $\begin{array}{|c|c|c|c|} \hline \color{red}{\square} & \color{red}{\square} & \color{red}{\square} & \color{red}{\square} \\ \hline \color{red}{\square} & \color{red}{\square} & \color{red}{\square} & \color{red}{\square} \\ \hline \end{array} + \begin{array}{|c|c|c|c|} \hline \color{red}{\square} & \color{red}{\square} & \color{red}{\square} & \color{red}{\square} \\ \hline \color{red}{\square} & \color{red}{\square} & \color{red}{\square} & \color{red}{\square} \\ \hline \end{array}$

$$\frac{13}{8} + \frac{3}{8} = \frac{16}{8}$$

B. $\begin{array}{|c|c|c|c|} \hline \color{red}{\square} & \color{red}{\square} & \color{red}{\square} & \color{red}{\square} \\ \hline \color{red}{\square} & \color{red}{\square} & \color{red}{\square} & \color{red}{\square} \\ \hline \end{array} + \begin{array}{|c|c|c|c|} \hline \color{red}{\square} & \color{red}{\square} & \color{red}{\square} & \color{red}{\square} \\ \hline \color{red}{\square} & \color{red}{\square} & \color{red}{\square} & \color{red}{\square} \\ \hline \end{array}$

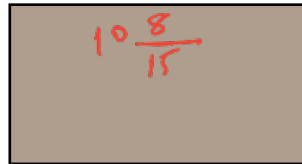
C. $\begin{array}{|c|c|c|c|} \hline \color{red}{\square} & \color{red}{\square} & \color{red}{\square} & \color{red}{\square} \\ \hline \color{red}{\square} & \color{red}{\square} & \color{red}{\square} & \color{red}{\square} \\ \hline \end{array} + \begin{array}{|c|c|c|c|} \hline \color{red}{\square} & \color{red}{\square} & \color{red}{\square} & \color{red}{\square} \\ \hline \color{red}{\square} & \color{red}{\square} & \color{red}{\square} & \color{red}{\square} \\ \hline \end{array}$

D. $\begin{array}{|c|c|c|c|} \hline \color{red}{\square} & \color{red}{\square} & \color{red}{\square} & \color{red}{\square} \\ \hline \color{red}{\square} & \color{red}{\square} & \color{red}{\square} & \color{red}{\square} \\ \hline \end{array} + \begin{array}{|c|c|c|c|} \hline \color{red}{\square} & \color{red}{\square} & \color{red}{\square} & \color{red}{\square} \\ \hline \color{red}{\square} & \color{red}{\square} & \color{red}{\square} & \color{red}{\square} \\ \hline \end{array} + \begin{array}{|c|c|c|c|} \hline \color{red}{\square} & \color{red}{\square} & \color{red}{\square} & \color{red}{\square} \\ \hline \color{red}{\square} & \color{red}{\square} & \color{red}{\square} & \color{red}{\square} \\ \hline \end{array}$

12.

$$8\frac{7}{15} + 10\frac{8}{15} = 18\frac{15}{15}$$

$$8\frac{7}{15} \text{ m}$$



$$8\frac{7}{15}$$

$$10\frac{8}{15} \text{ m}$$

$$\rightarrow 18+1=19$$

$$\text{Çevre} = 19 \times 2 = 38 \text{ m}$$

Yukarıda kenar uzunlukları verilen dikdörtgen şeklinde tarlanın çevresi kaç metredir?

- A. 38 B. 36 C. 40 D. 48

13.

İFADELER	D / Y
Isı veren maddenin sıcaklığında bir değişim gözlenmez.	Y
Erime olayı gerçekleşirken madde ısı alır.	D
Isı alan su bir süre sonra buz haline gelir.	Y
Katı maddeler ısı alarak sıvı hale geçebilir.	D

Yukarıdaki ifadeler doğru ise (D), yanlış ise (Y) yazılarak tablo doldulursa tablonun (D/Y) bölümü nasıl olur?

A.	Y	B.	Y	C.	D	D.	Y
	Y		D		Y		Y
	Y		Y		D		D
	D		D		D		D

14.



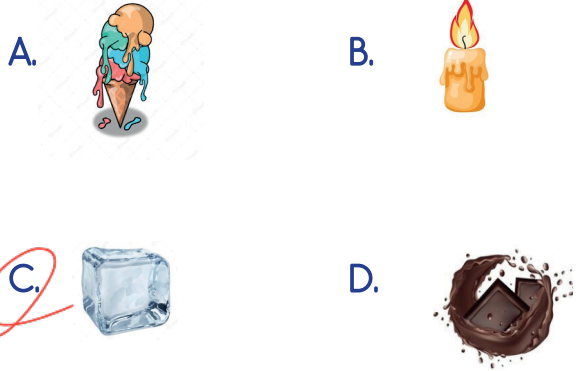
Serhan Öğretmen, yukarıdaki deneyi sınıfında gerçekleştirip öğrencilerden maddenin ısı alış-verişi hakkında yaptığı deney ile ilgili yorumları alıyor. Öğrencilerin yaptıkları yorumlardan hangisi yanlıştır?

- A. Deneyde bulunan sıvı madde ısı almaktadır. ✓
- B. Sıvı madde ısı vererek gaz hale geçmektedir. ✗
- C. Sıvı madde sürekli ısı almaya devam ederse tamamen gaz haline gelecektir. ✓
- C. Sıvı maddenin hal değişimine uğradığına bir örnektir. ✓

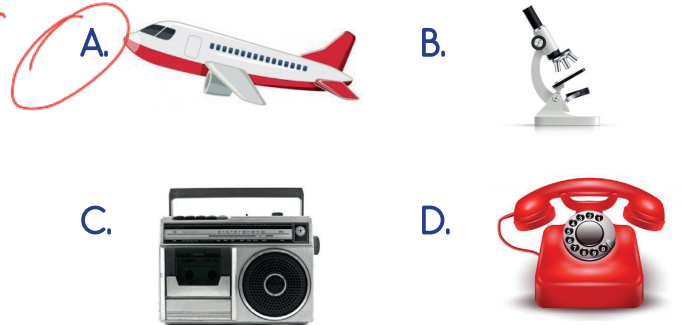
15. Aşağıdaki ifadelerden hangisi yanlıştır?

- A. Isı ve sıcaklık farklı kavramlardır. ✓
- B. Maddenin ısı vermesi soğuması anlamına gelir. ✓
- C. Yağmurun yağması hal değişimine örnektir. ✓
- D. Sıcaklıkları farklı maddeler arasında ısı alışverişi gerçekleşmez. ✗

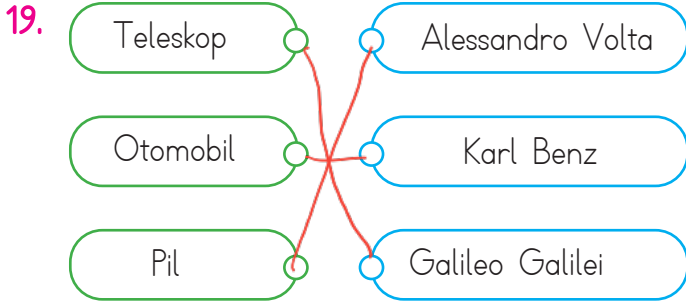
16. Aşağıdaki görsellerden hangisinde ısı vererek oluşan bir hal değişimi örneklendirmiştir?



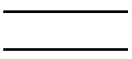
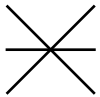
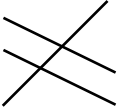
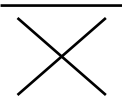
17. Aşağıdaki teknolojik aletlerden hangisinin mucidi Wright kardeşlerdir?



18. Aşağıdaki ifadelerden hangisi yanlıştır?
- A. Yeni bir buluş ortaya çıkaran kişiye mucit denir.
- B. Ampulü icat eden "Thomas Edison" dur.
- C. Yeni bir ürün icat edildiğinde patent alınır.
- D. Teknoloji alanındaki gelişmelerin topluma zararı olmuştur.



Yukarıda yer alan icat mucit eşleştirmelerinden hangisi doğrudur?

- A. 
- B. 
- C. 
- D. 

20. Aşağıdaki ifadelerden hangisi yanlıştır?
- A. İlk kez tekerleği Sümerler kullanmışlardır.
- B. Teknoloji bilinçsiz kullanıldığı zaman sağlığa zarar verebilir.
- C. Steteskop ulaşım alanında kullanılan bir teknolojik alettir.
- D. Teknolojik ürünler hayatımızda büyük değişiklikler ortaya çıkarır.

ADI :

SOYADI :

SINIFI :

PUANI :

1	A	B	C	D
2	A	B	C	D
3	A	B	C	D
4	A	B	C	D
5	A	B	C	D
6	A	B	C	D
7	A	B	C	D
8	A	B	C	D
9	A	B	C	D
10	A	B	C	D
11	A	B	C	D
12	A	B	C	D
13	A	B	C	D
14	A	B	C	D
15	A	B	C	D
16	A	B	C	D
17	A	B	C	D
18	A	B	C	D
19	A	B	C	D
20	A	B	C	D