

1. Papağanlar Afrika, Amerika, Asya ve Okyanusya'nın tropikal iklim bölgelerinde yaşarlar. İki ayakları ve her ayağında dört parmağı vardır. Tırmanma anında gagalarını üçüncü bir ayak olarak kullanırlar. Ömürleri 60 ile 100 yıl arasındadır.

Yukarıdaki metne göre aşağıdakilerden hangisini söyleyemeyiz?

- A. Papağanların toplam 8 parmağı vardır.
 B. Papağanlardan bazıları 70 yıl yaşayabilir.
 C. Papağanlar gagaları dışında kanatlarını da tırmanmak için kullanabilirler.

2. Yaşlı amca karşıdan karşıya geçmeye çalışıyordu. Sezen, hemen yardımcı olmaya çalıştı. Arkadaşı Didem "Bırak kendi işini halletsin." dedi. Sezen kızgın bir ifadeyle "Sen de bir gün yaşlanacaksın, onu anlamaya çalış." dedi. Didem, kendisini yaşlı amcanın yerine koydu ve Sezen'e hak verdi.

Yukarıdaki metnin ana fikri aşağıdakilerden hangisidir?

- A. Bir davranışta bulunurken empati kurmalıyız.
 B. Herkese yardım edemeyiz.
 C. Herkese yardımcı olmalıyız.

3. (I)Bu yüzden masanın üstündekiler beni resmen kendine çekiyordu. (II)Satatlerdir ağzıma bir lokma bile koymamıştım. (III)Hemen mis gibi kokusu olan böreklerden bir tane aldım. Numaralanmış cümleler olayların oluş sırasına göre nasıl sıralanmalıdır?

- A. I - II - III
 B. II - I - III
 C. III - II - I

4. Aşağıdaki cümlelerin hangisinde noktalama işareti yanlış kullanılmıştır?

- A. Ah, yine üstüm battı! ✓
 B. Hangi topla oynayalım? ✓
 C. Ne yediğini biliyorum? ✓

5.

orjinal	orjünal	orijinal
egsos	egzoz	ekzoz
sürpriz	süpriz	süprüz

Yukarıda her satırdaki sözcüklerden yazılışları doğru olanlar işaretlenirse hangi işaretleme doğru olur?

- A.

✓		
	✓	
	✓	

 B.

	✓	
✓		
		✓

 C.

		✓
	✓	
✓		

- 6.
1. Ağaçlar ormanın süsüdür.
 2. Ailesi bizi çok sıcak karşıladı.
 3. Kemal, saçlarını kestirdi.

Yukarıdaki cümlelerden hangisinde topluluk adı kullanılmamıştır?

- A. 1 B. 2 C. 3

7.



Aşağıdakilerden hangisi yukarıda verilen para birimine eşit değildir?

- A. 30 TL
- B. 35 TL
- C. 50 TL

www.soruyagel.com

8. Tanesi 1 lira 50 kuruş olan açacaklardan 4 tane, tanesi 1 lira 25 kuruş olan silgilerden 3 tane alan İlgin kırtasiyeciyeye 10 lira verirse ne kadar para üstü alır?



$$1 \text{ lira} = 100 \text{ kr}$$

$$150 \times 4 = 600 \text{ kr} \rightarrow 6 \text{ TL}$$

$$125 \times 3 = 375 \rightarrow 3 \text{ TL } 75 \text{ kr}$$

$$9 \text{ TL } 75 \text{ kr}$$

$$10 - 9 = 1 \text{ TL}$$

$$100 - 75 = 25$$

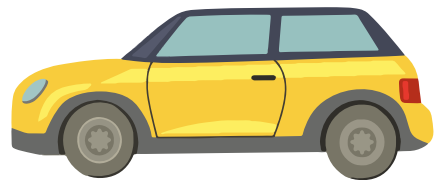
9.

FİYAT LİSTESİ	
YETİŞKİN	8 TL 25 kr
ÇOCUK	4 TL 75 kr

Anne, baba ve 3 çocuktan oluşan bir aile sinemaya gitmişlerdir. Yukarıda bilet fiyatları verilmiştir. Aile 50 lira verdiği göre ne kadar para üstü alır?

- A. 19 TL 25 kr. $8 \text{ TL } 25 \text{ kr} + 8 \text{ TL } 25 \text{ kr} = 16 \text{ TL } 50 \text{ kr}$
- B. 20 TL 75 kr. $4 \text{ TL } 75 \text{ kr} + 4 \text{ TL } 75 \text{ kr} + 4 \text{ TL } 75 \text{ kr} = 12 \text{ TL } 225 \text{ kr}$
- C. 18 TL 50 kr. $16 \text{ TL } 50 \text{ kr} + 14 \text{ TL } 25 \text{ kr} = 30 \text{ TL } 75 \text{ kr}$
- $50 \text{ TL} - 30 \text{ TL } 75 \text{ kr} = 19 \text{ TL } 25 \text{ kr}$

10.



Serhan'ın, iş yerine giderken arabası günlük 4 TL 50 kr.'lik, motosikleti ise günlük 2 TL 25 kr.'lik yakıt tüketmektedir. Serhan 1 ay boyunca her gün iş yerine gitmektedir. 1 ayın yarısı kadarını bisikletiyle, üçte biri kadarını arabasıyla geriye kalan günlerinde ise motosikletiyle gitmiştir. Serhan 1 ayda kaç lira kaç kuruşluk yakıt yakmıştır?

- A. 61 TL 50 kr.

$$\begin{array}{r} 30 \\ -2 \\ \hline 28 \\ \hline 10 \\ -10 \\ \hline 0 \end{array} \quad \begin{array}{r} 12 \\ 15 \text{ gün bisiklet} \end{array}$$

$$\begin{array}{r} 30 \\ -3 \\ \hline 27 \\ \hline 10 \\ -10 \\ \hline 0 \end{array} \quad \begin{array}{r} 30 \\ 10 \text{ gün araba} \end{array}$$

- C. 50 TL 75 kr.

$$\begin{array}{r} \text{Araba} \\ 4 \text{ TL } 50 \text{ kr} \\ \times 10 \\ \hline 45 \text{ TL} \\ \text{motosiklet} \\ 2 \text{ TL } 25 \text{ kr} \\ \times 5 \\ \hline 11 \text{ TL } 25 \text{ kr} \\ \hline \text{Toplam} \\ 45 \text{ TL} \\ + 11 \text{ TL } 25 \text{ kr} \\ \hline 56 \text{ TL } 25 \text{ kr} \end{array}$$

11. Ebrar, elindeki parayla tanesi 8 lira olan çikolatalardan 6 tane alabilmektedir. Tüm parasıyla tanesi 3 lira olan dondurmалardan kaç tane alabilir?

A. 12 B. 14 C. 16

$$8 \times 6 = 48$$

$$48 \div 3 = 16$$

12.



Çilekli pasta



Kirazlı pasta

Mustafa, tanesi 3TL 25kr. olan çilekli pastalardan 4 tane, tanesi 5TL 75kr. olan kirazlı pastalardan 3 tane almıştır. Mustafa ne kadar para öder?

A. 30TL 25kr.

B. 28TL 50kr.

C. 31TL 75kr.

$$\begin{array}{r} 3 \text{ TL } 25 \text{ kr} \\ 3 \text{ TL } 25 \text{ kr} \\ 3 \text{ TL } 25 \text{ kr} \\ 3 \text{ TL } 25 \text{ kr} \\ \hline 12 \text{ TL } 100 \text{ kr} \\ 5 \text{ TL } 75 \text{ kr} \\ 5 \text{ TL } 75 \text{ kr} \\ 5 \text{ TL } 75 \text{ kr} \\ \hline 15 \text{ TL } 225 \text{ kr} \\ \hline 27 \text{ TL } 325 \text{ kr} \end{array}$$

13. Bir kırtasiyeci 75 kuruşa aldığı kalemleri 1 TL'ye satmaktadır. 1 düzine kalemde ne kadar kar elde etmiştir?

A. 4 TL B. 3 TL C. 5 TL

$$1 \text{ TL} = 100 \text{ kr}$$

$$100 - 75 = 25 \text{ kr}$$

$$\begin{array}{r} \times 12 \\ 25 \\ \hline 300 \end{array}$$

$$300 \text{ kr} = 3 \text{ TL}$$

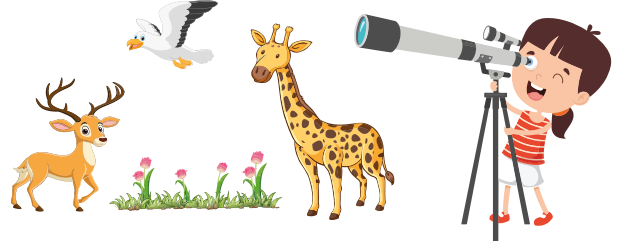
14. Bir mağazada iki ürün alan kişi fiyatı az olan ürünün yarısını, fiyatı fazla olan ürünün fiyatının tamamını ödemektedir. 50 lira ve 30 liralık iki ürün alan biri toplamda ne kadar ödeme yapar?

A. 80 TL B. 70 TL C. 65 TL

$$30 \div 2 = 15 \text{ TL}$$

$$50 + 15 = 65 \text{ TL}$$

15.



Meryem teleskobuyla yukarıdaki nesnelere görmüştür. Buna göre hangisi Meryem'in gördüğü nesnelere ortak özelliği değildir?

A. Dışarıdan bir etki olmadan hareket etmezler.

B. Hareket ederler. ✓

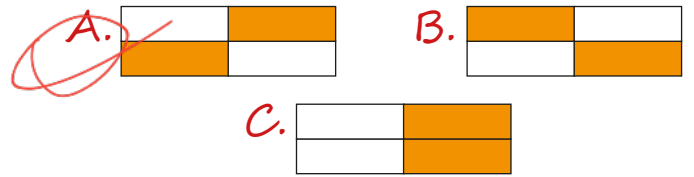
C. Solunum ve boşaltım yaparlar. ✓

16.

Işık	Hava
Uygun sıcaklık	Toprak

Bir bitkinin çimlenebilmesi için gerekli olan şartların bulunduğu kutucuklar boyanacaktır.

Buna göre şeklin son görüntüsü hangisidir?



17. Bitkinin tohum

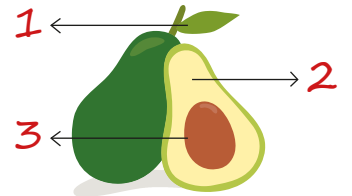
kısımınıdır. Uygun şartlarda çimlenerek yeni bitkinin oluşmasını sağlar.

Yukarıda anlatılan kısım hangi numara ile gösterilmektedir?

A. 1

B. 2

C. 3



18. GÜVENLİ OYUN ALANLARI	D	Y
Okul bahçeleri	H	Y
İnşaat alanları	D	A
Kaldırımlar	K	Y
Parklar	I	L
Sokaklar	I	R

Hangi çocukların davranışları yanlıştır?

A. HAKLI

B. HAYIR

C. YAYLI

19. Oyun oynayan bir grup çocuğun oynadıkları oyun hakkında aşağıdaki bilgiler verilmiştir:

- Kask dirseklik ve dizlik takmışlardır.
- Pistte kullandıkları oyun aracına teker teker binmektedirler.
- Oyun aracının frenlerini kontrol etmeden kullanmamışlardır.

Grup hangi aracı kullanmaktadır?

A. Kaykay

B. Bisiklet

C. Salıncak

20. Deprem öncesi hangisini yapmalıyız?

A. Acil yardım çantası hazırlamalıyız.

B. "Çök, kapan, tutun" yapmalıyız.

C. Sigortayı kapatmalıyız.

ADI:

SOYADI:

SINIFI:

PUANI:

1	A	B	C
2	A	B	C
3	A	B	C
4	A	B	C
5	A	B	C
6	A	B	C
7	A	B	C
8	A	B	C
9	A	B	C
10	A	B	C
11	A	B	C
12	A	B	C
13	A	B	C
14	A	B	C
15	A	B	C
16	A	B	C
17	A	B	C
18	A	B	C
19	A	B	C
20	A	B	C