

Okuldan çıktıktan sonra saat tamircisi olan babamın yanına gittim. Ona, öğretmenimin verdiği ödevden bahsettim. Bir analog saat modeli yapacaktık. Analog saatin içine akrep ve yelkovanı yerleştirecektik. Babam işinde usta olduğu için en iyi saati ben yapabilecektim. Babamdan çok güzel bir saat yapmasını istedim. Babam, beni yanına oturttu. Yapmayacağını söyledi. Çünkü öğretmen benim yapmam için ödevi vermişti. Çok üzüldüm fakat babama da hak verdim. Nasıl yapılması gerektiği konusunda yardımcı olmasını istedim. Tabii bu isteğimi geri çevirmedi. Nasıl yapmam gerektiği konusunda yol gösterdi. Sonunda saati tamamladım. Okula götürdüm. Ödevimi öğretmenim çok beğendi. Çok mutlu oldum.

SORULAR

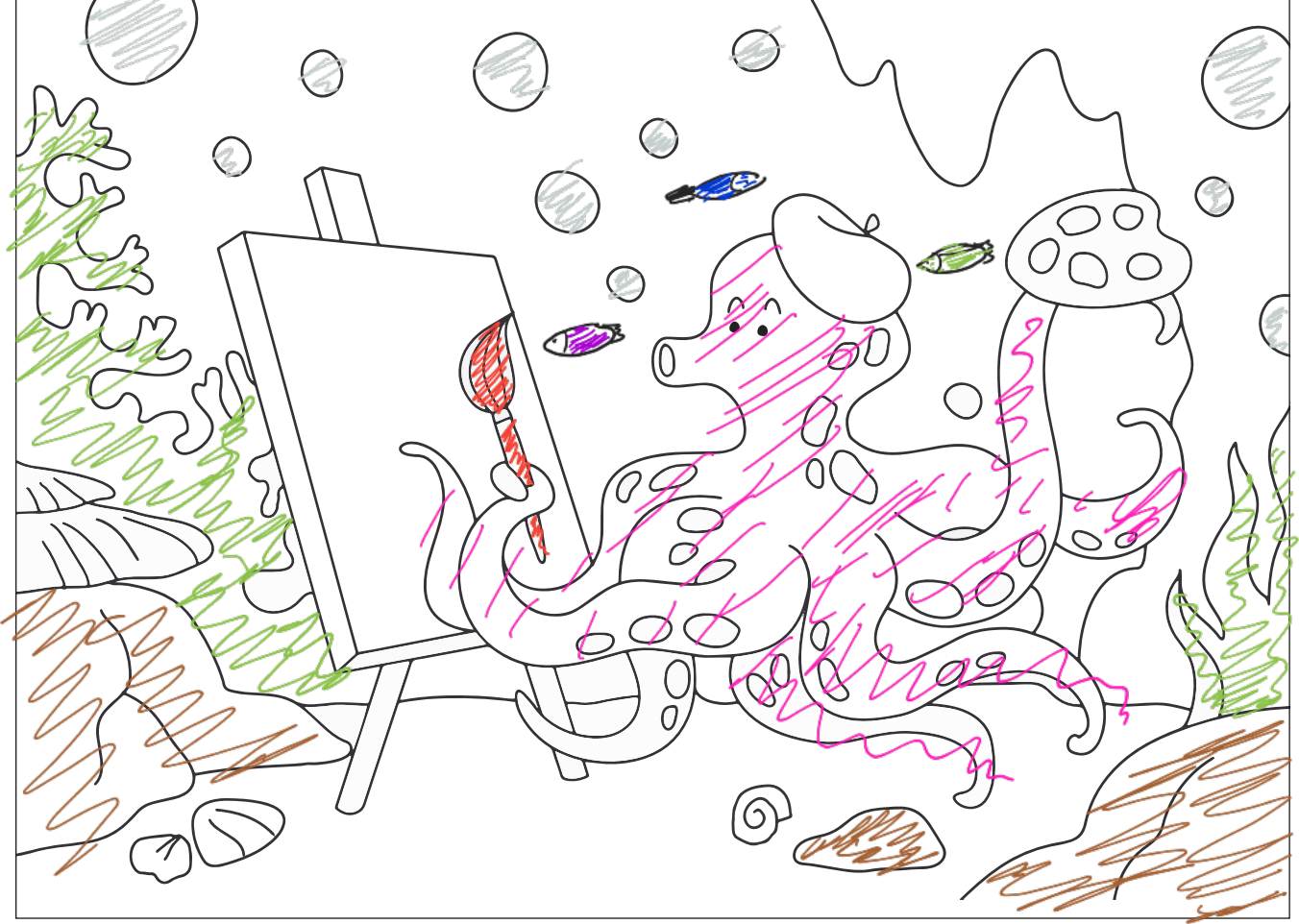
1. Yukarıdaki metne uygun bir başlık yazalım.

2. Çocuğun babası ne iş yapıyordu?

3. Analog saatin içine ne yerleştireceklerdi?

4. Babası, saati neden tek başına yapmadı?

Aşağıdaki resmi boyamak için yönergeleri okuyalım. Okuduğumuz bu yönergelere göre resmi boyayalım. Yönergenin dışında kalan yerleri istediğimiz renge boyayalım.



YÖNEREGELER

- ➔ Ahtapotu pembeye boyayalım.
- ➔ Baloncuklar gri olsun.
- ➔ Ahtapotun çevresine üç küçük balık çizelim.
- ➔ Taşları kahverengiye boyayalım.
- ➔ Çizdiğimiz balıkları farklı renklere boyayalım.
- ➔ Ahtapotun çevresindeki bitkileri yeşil yapalım.
- ➔ Ahtapotun elindeki fırçayı kırmızıya boyayalım.
- ➔ Geri kalan yerleri istediğimiz renge boyayalım.

Tablolarda verilen harflerden, alfabemizin istenilen harflerini örnekteki gibi boyayalım.

A	S		
U	R		
21. harf			

J	V		
B	Ş		
2. harf			

Ç	T		
N	E		
17. harf			

İ	Ö		
Z	U		
29. harf			

D	F		
G	H		
5. harf			

M	O		
P	Ü		
16. harf			

Aşağıdaki sözcükleri örnekteki gibi hecelerine ayıralım.

saklambaç
sak-lam-baç

kaplumbağa
kap-lum-ba-ğa

kötebekler
kö-te-bek-ler

ailemiz
a-i-le-miz

zenginlik
zen-gin-lik

plansız
plan-sız

sorumsuz
so-rum-suz

dengeli
den-ge-li

Aşağıdaki sözcükleri alfabetik sıralarına göre örnekteki gibi numaralandıralım.

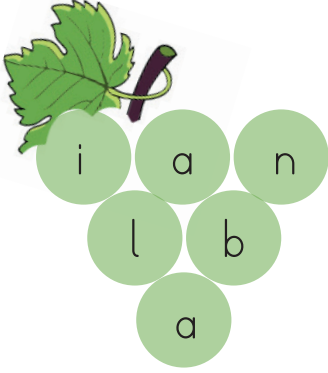
balıkçı (1)
havuç (3)
deniz (2)

hava (2)
toprak (3)
ateş (1)

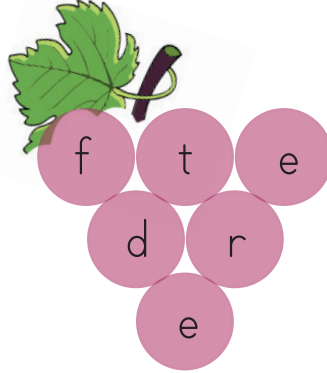
kelebek (2)
çiçek (1)
yarasa (3)

kalem (3)
goril (2)
elma (1)

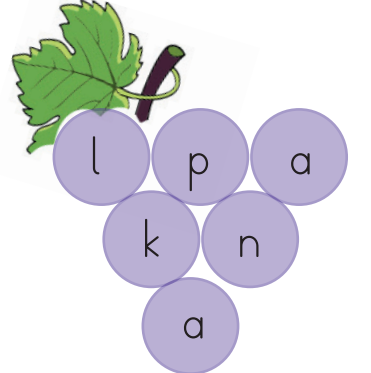
✎ Aşağıdaki harfleri kullanarak yeni sözcükler oluşturalım. Oluşturduğumuz sözcükleri verilen kutucuklara yazalım.



balina



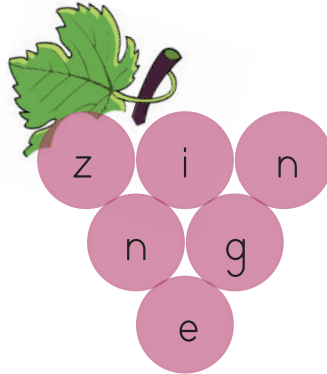
defter



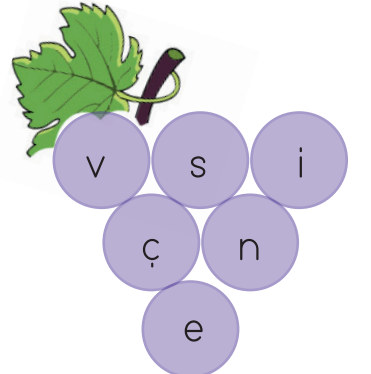
kaplan



sağlam

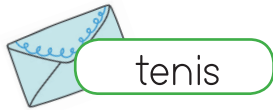


zengin



sevince

✎ Aşağıda verilen karışık sözcükleri kullanarak cümle oluşturalım. Oluşturduğumuz cümleleri verilen boşluklara yazalım.



Seda bahçede tenis oynuyor.



Salih parkta bisiklet sürüyor.



Mert odasında ders çalışıyor.

✏ Aşağıdaki kelimelerin zıt anlamlılarını bulalım. Örnekteki gibi eşleştirelim.

ucuz zengin

yoksul kısa

sert yukarı

dar pahalı

uzun ince

aşağı geniş

kalın yumuşak

✏ Aşağıdaki cümlelerdeki altı çizili sözcüklerin zıt anlamlılarını bulalım. Cümleleri zıt anlamıyla yeniden yazalım.

Evimizin arka bahçesi çok güzel. ön

Babam arabayı yavaş sürüyor. hızlı

Ablam gece çalışıyor. gündüz

Yüksek katlı binalar çoğaldı. Alçak

Evimiz okula çok yakın. uzak

✎ Aşağıdaki cümlelerdeki noktaları bulalım. Nerede kullanıldığını örnekteki gibi işaretleyelim.

Cümle	Cümle Sonunda	Sıra belirtmek için	Saat	Tarih
Zil, saat 08.50'de çalacak.	✓		✓	
Kemal yarışmada 2. olmuş.		✓		
02.14.2014 tarihinde doğdum.				✓
Buse 3. sıraya geçti.		✓		
Yemekten sonra ders çalıştım.	✓			

✎ Aşağıdaki sincap cümlelerinde verilen yay araç "()" içine gelmesi gereken noktalama işaretlerini yanda verilen fındıkların içinden bulup boyayacaktır. Hangi fındıkların boyanacağını bulalım.



Ablam marketten ekmek mi almış(?)



Ağaçlardan erik(,) elma(,) muz topladık.



Yaşasın(,) yarın pikniğe gidiyoruz(!)



Hey(!) Buraya bak(,)



✎ Cümleleri, verilen soru sözcükleri ile tamamlayalım. Cümle sonuna örnekteki gibi soru işareti koyalım.

Neden... sinemaya gelmediniz?

ne

Pazardan ..ne.. aldınız?

neden

Bunlardan ..hangisini.. beğendin?

kim

Kim seni bu kadar üzdü?

hangisini

→ Verilen günlerden bir önceki ve bir sonraki günleri yazalım.

Dün	Bugün	Yarın	Dün	Bugün	Yarın
Salı	Çarşamba	Perşembe	Perşembe	Cuma	Cumartesi
Dün	Bugün	Yarın	Dün	Bugün	Yarın
Pazar	Pazartesi	Salı	Çarşamba	Perşembe	Cuma
Dün	Bugün	Yarın	Dün	Bugün	Yarın
Cuma	Cumartesi	Pazar	Pazartesi	Salı	Çarşamba
Dün	Bugün	Yarın	Dün	Bugün	Yarın
Cumartesi	Pazar	Pazartesi	Pazar	Pazartesi	Salı

→ Verilen takvime göre soruları yanıtlayalım.

● 10 Ocak hangi gündür?

.....Cuma.....

● Ocak ayının 20. günü hangi gündür?

.....Pazartesi.....

● Ocak ayının son günü hangi gündür?

.....Perşembe.....

● Ayın kaçınıcı günleri salıya gelmektedir?

.....7-14-21-28.....

● Hafta sonu günlerini yuvarlak içine alalım?

.....4-5-11-12-18-19-25-26.....



→ Aşağıdaki tablolarda haftanın günlerini ve aylarını tamamlayalım. Cümlelerdeki boşlukları dolduralım.

HAFTANIN GÜNLERİ						
1. Gün	2. Gün	3. Gün	4. Gün	5. Gün	6. Gün	7. Gün
Pazartesi	Salı	Çarşamba	Perşembe	Cuma	Cumartesi	Pazar

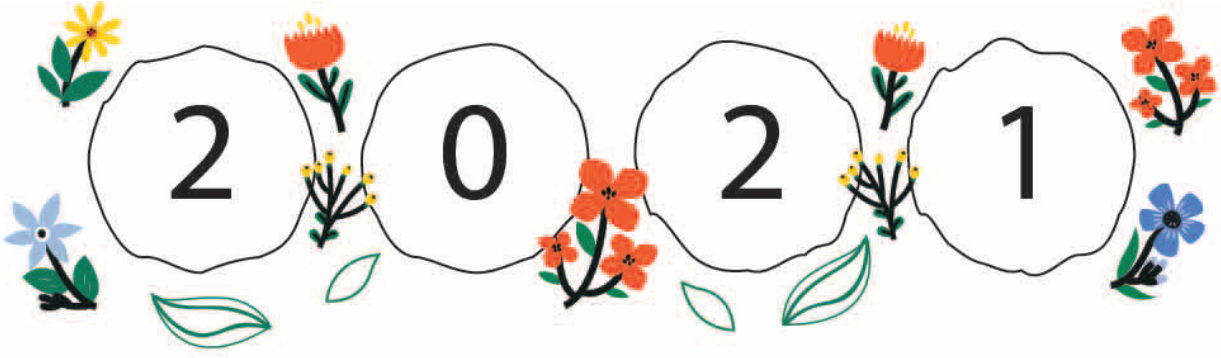
AYLAR	
1. Ocak	7. Temmuz
2. Şubat	8. Ağustos
3. Mart	9. Eylül
4. Nisan	10. Ekim
5. Mayıs	11. Kasım
6. Haziran	12. Aralık

- Bir haftada 7 gün vardır.
- Bir yılda 12 ay vardır.
- Haftanın son günü cuma günüdür.
- Yılın 10. ayı Ekim'dir.
- Şubat ayı yılın 2. ayıdır.

→ Verilen takvim yaprağına göre soruları cevaplayalım.



- Takvim hangi ayı göstermektedir?
..... Nisan
- Takvim hangi günü göstermektedir?
..... Salı
- Takvim, ayın kaçınıcı gününü göstermektedir?
..... 27.



MART						
Pt	S	Ça	Pe	Cu	Ct	Pz
						1
2	3	4	5	6	7	8
9	10	11	12	13	14	15
16	17	18	19	20	21	22
23	24	25	26	27	28	29
30	31					

NİSAN						
Pt	S	Ça	Pe	Cu	Ct	Pz
		1	2	3	4	5
6	7	8	9	10	11	12
13	14	15	16	17	18	19
20	21	22	23	24	25	26
27	28	29	30			

- ➔ Takvimde mart ayının ilk gününü bulup yuvarlak içine alalım.
- ➔ Nisan ayı30..... gündür.
- ➔ Mart ayının 15'ipazar..... gününe denk gelmektedir.
- ➔ Nisan ayı üzerinde hafta sonu tatillerini bulup yuvarlak içine alalım.
- ➔ Nisan ayının 3'ücuma..... gününe denk gelmektedir.
- ➔ 23 Nisan Ulusal Egemenlik ve Çocuk Bayramıperşembe..... gününe denk gelmektedir.
- ➔ Mart ayının ilk pazartesi günü kaçınıcı gündür?2.gün.....
- ➔ Mart ayı31..... gündür.

→ Aşağıdaki cümleleri dikkatlice okuyup öğrenelim.

Gün

1 Gün yirmi dört saattir.

Hafta

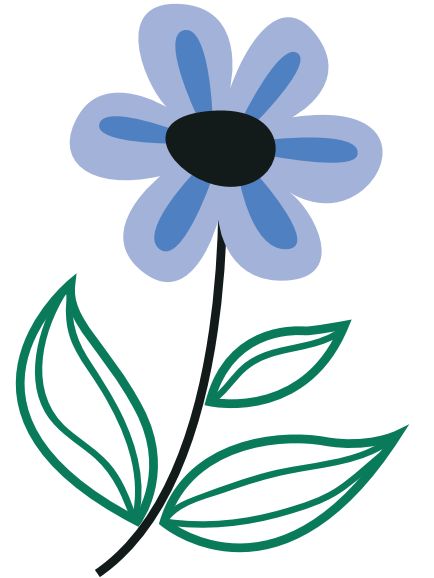
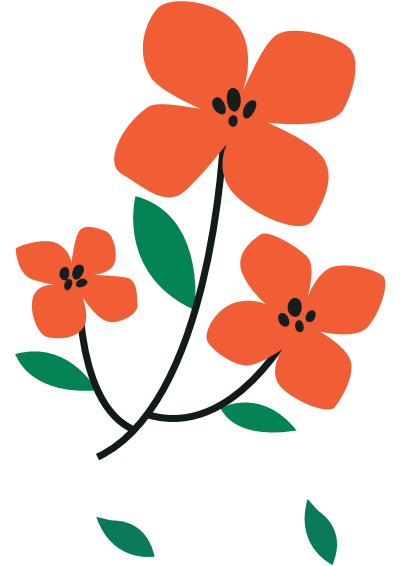
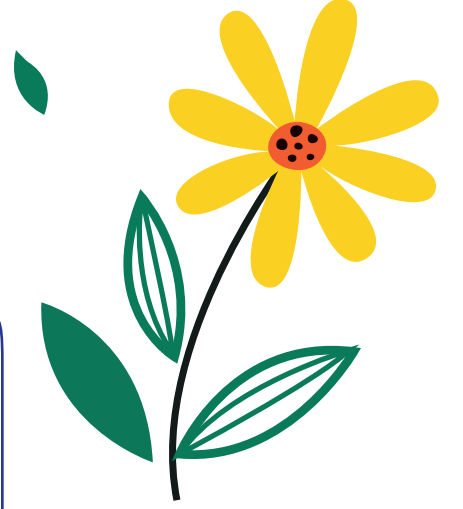
1 hafta 7 gündür.
Haftanın günleri; Pazartesi, salı,
çarşamba, perşembe, cuma, cumar-
tesi, pazar.

Ay

1 ay 4 haftadır.
1 ay 30 gündür.
31 gün süren aylar da vardır.
Şubat ayı 28 gündür ve 4 yılda bir
29 gün olur.

Yıl

1 yıl 12 aydır.
1 yıl elli iki haftadır.
1 yıl üç yüz altmış beş gündür.
Aylar;
Ocak, şubat, mart, nisan, mayıs,
haziran, temmuz, ağustos, eylül,
ekim, kasım, aralıktır.



→ Aşağıdaki saatlerin kaçı gösterdiğini örnekteki gibi noktalı yerleri doldurarak yazalım.



Akrep ...8... 'in üzerinde, yelkovan ...12... 'nin üzerindedir.
Saat ...8... 'i göstermektedir.



Akrep ...10... 'in üzerinde, yelkovan ...12... 'nin üzerindedir.
Saat ...10... 'i göstermektedir.



Akrep ...1... 'in üzerinde, yelkovan ...12... 'nin üzerindedir.
Saat ...1... 'i göstermektedir.



Akrep ...6... 'in üzerinde, yelkovan ...12... 'nin üzerindedir.
Saat ...6... 'i göstermektedir.

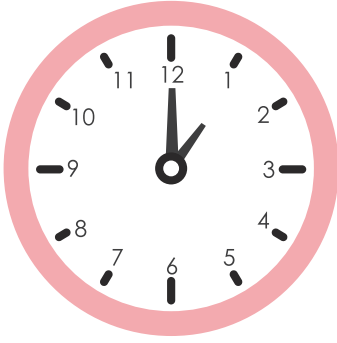


Akrep ...3... 'in üzerinde, yelkovan ...12... 'nin üzerindedir.
Saat ...3... 'i göstermektedir.



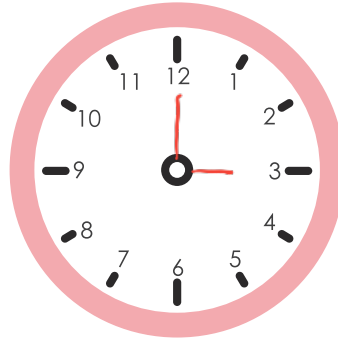
Akrep ...5... 'in üzerinde, yelkovan ...12... 'nin üzerindedir.
Saat ...5... 'i göstermektedir.

➔ Verilen saatlere örnekteki gibi akrep ve yelkovan çizelim.



Saat: 01.00

Saat: bir



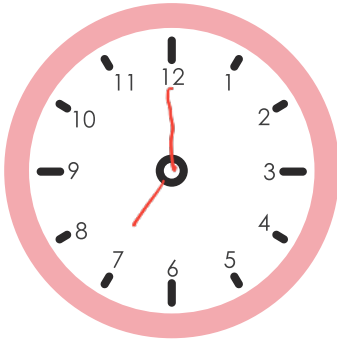
Saat: 03.00

Saat: üç



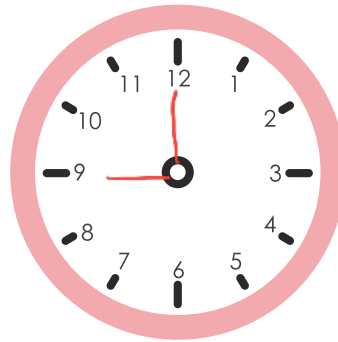
Saat: 05.00

Saat: beş



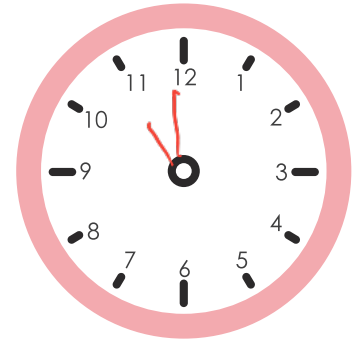
Saat: 07.00

Saat: yedi



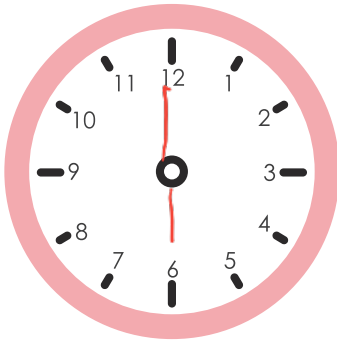
Saat: 09.00

Saat: dokuz



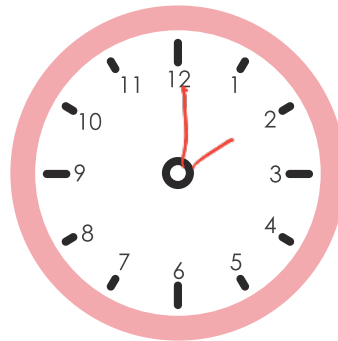
Saat: 11.00

Saat: on bir



Saat: 06.00

Saat: altı



Saat: 02.00

Saat: iki



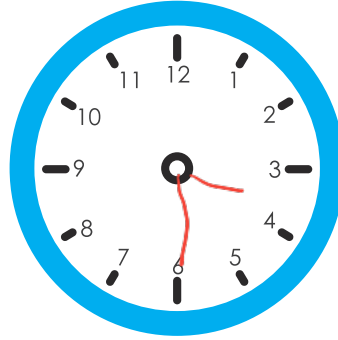
Saat: 12.00

Saat: on iki

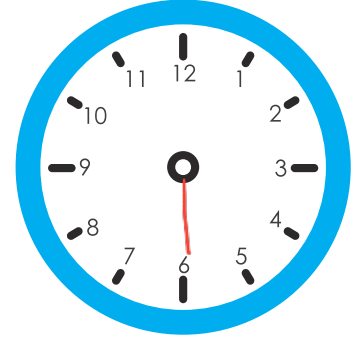
→ Verilen bilgilere göre saatlere örnekteki gibi akrep ve yelkovan çizelim.



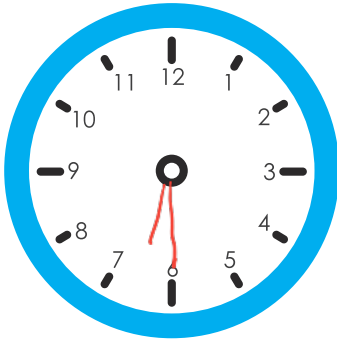
Saat: 01.30
Saat: bir buçuk



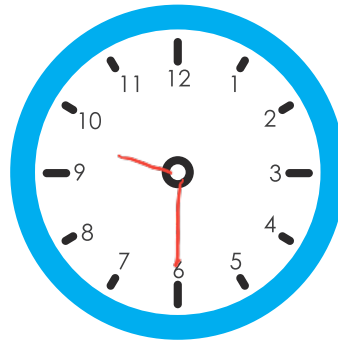
Saat: 03.30
Saat: üç buçuk



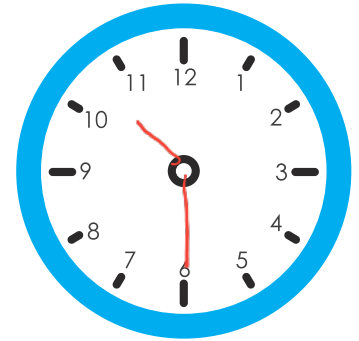
Saat: 05.30
Saat: beş buçuk



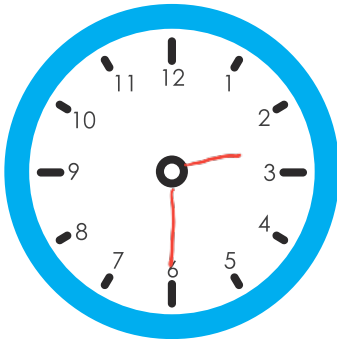
Saat: 06.30
Saat: altı buçuk



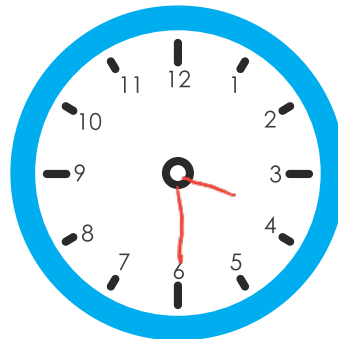
Saat: 09.30
Saat: dokuz buçuk



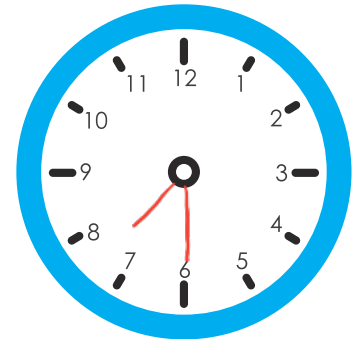
Saat: 10.30
Saat: on buçuk



Saat: 02.30
Saat: iki buçuk



Saat: 04.30
Saat: dört buçuk



Saat: 07.30
Saat: yedi buçuk

→ Aşağıdaki saatlerin kaçı gösterdiğini örnekteki gibi yazalım.



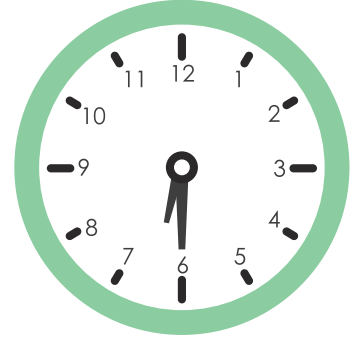
Saat: 01.30

Saat: bir buçuk



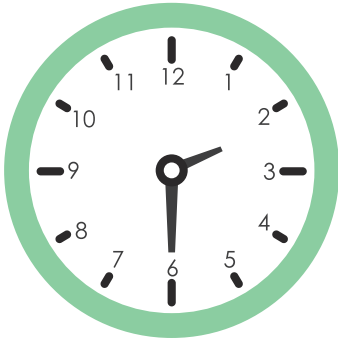
Saat: 04.30

Saat: Dört buçuk



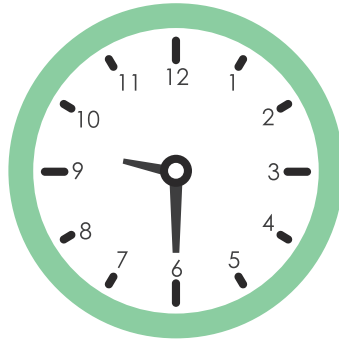
Saat: 06.30

Saat: Altı buçuk



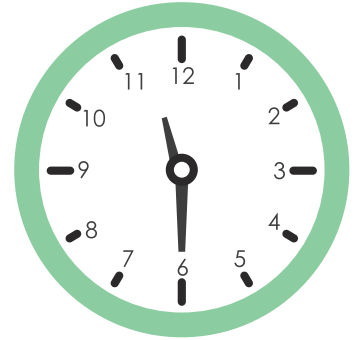
Saat: 02.30

Saat: iki buçuk



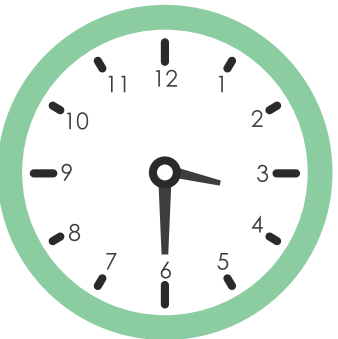
Saat: 09.30

Saat: Dokuz buçuk



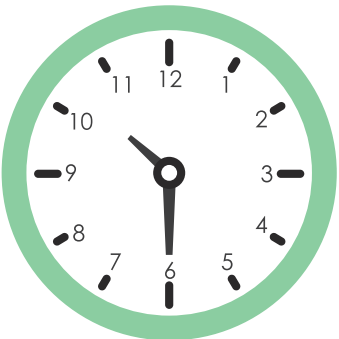
Saat: 11.30

Saat: On bir buçuk



Saat: 03.30

Saat: Üç buçuk



Saat: 10.30

Saat: On buçuk




Saat: 05.30

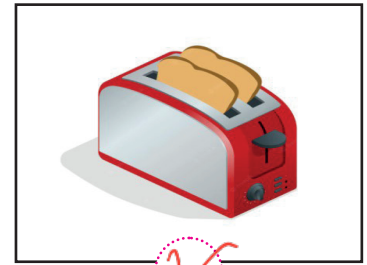
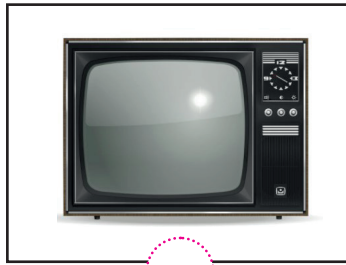
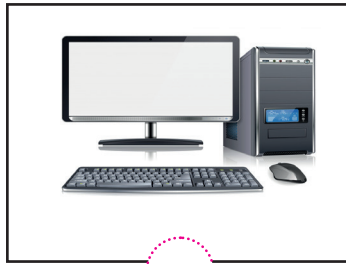
Saat: Beş buçuk



Teknolojik aletleri kullanırken dikkatli olmalıyız. Teknolojik aletler kullanılmaya başlanmadan önce kullanma kılavuzları okunmalıdır. Teknolojik aletlerin nasıl kullanılacağını bilmek birçok tehlikeli durumun engellenmesini sağlar. Su ısıtıcı, ütü, fırın gibi teknolojik aletleri tek başımıza kullanmamız çok tehlikelidir.



 Aşağıdaki teknolojik aletlerden hangisini çocukların kullanması tehlikelidir? Daresini boyayalım.



 Aşağıdaki ifadelerden doğru olanların başındaki kutuları boyayalım.



Elektrik prizleriyle oynamak tehlikelidir.



Fön makinesi kullanılmadan önce eller kurulanmalıdır.



Televizyonu daha iyi görebilmek için yakından izlemeliyiz.



Teknolojik araç gereçlerin düğmesi ile oynamak tehlikelidir.



Islak zeminlerde teknolojik aletler kullanılmamalıdır.

Bahar, arkadaşlarıyla bahçede oyun oynuyordu. Bahçeye aniden yavru bir köpek girdi. Yavru köpek çok sevimliydi. O gün Bahar ve arkadaşları, yavru köpekle doyasıya oynadılar.

1 ve 2. soruyu metne göre cevaplayalım.

1. Bahar ve arkadaşları nerede oyun oynuyordu?

A. Parkta

B. Okulda

C. Bahçede

2. Bahar ve arkadaşları oyun oynarken ne oldu?

A. Bahçeye yavru bir köpek girdi.

B. Birden yağmur yağmaya başladı.

C. Annesi, Bahar'ı eve çağırdı.

3. Yukarıdaki kelimelerden hangisinin hece sayısı en azdır?

A. yükseklik → 3

B. kaplumbağa → 4

C. stadyum → 2

4.

i	N	E	k
12	17	6	14

Yukarıda alfabemizin harfleriyle şifrelenen kelime aşağıdaki hayvanlardan hangisinin ismidir?



5.

meyve	leylek	kapak
-------	--------	-------

Yukarıdaki kelimelerden hangisi alfabetik sıraya göre 2. sırada yer alır?

A. leylek

B. kapak

C. meyve

1 → kapak
2 → leylek
3 → meyve

6.

1 okula	2 gitmedi
3 Mehmet	4 bugün

Yukarıdaki kelimelerle anlamlı ve kurallı bir cümle oluşturulursa sondaki sözcük hangisi olur?

A. 1 B. 3 **C. 2**

Mehmet bugün okula gitmedi.

1.



Yukarıdaki saatin okunuşu aşağıdakilerden hangisidir?

- A. 06.00
 B. 07.00
 C. 08.00

2.



Yukarıda soru işareti bulunan yere aşağıdaki günlerden hangisinin ismi yazılmalıdır?

- A. Cuma
 B. Cumartesi
 C. Perşembe

3. 21 Mart'ta kampa giden Ahmet 2 gün sonra kamptan dönmüştür. Ahmet'in döndüğü tarih aşağıdakilerden hangisidir?

- A. 22 Mart
 B. 23 Mart
 C. 24 Mart

4.

24 saat	60 dakika	60 saniye
1 gün	1 saat	1 dakika

Yukarıdaki sürelerle eşit süreler hangi seçenekte doğru olarak verilmiştir?

- A. 12 saat 30 dakika 60 saniye
 B. 24 saat 45 dakika 30 saniye
 C. 24 saat 60 dakika 60 saniye

5.

08.30

09.00

Aşağıdakilerden hangisi yukarıdaki saatlerden birinin gösterimi değildir?

A.



06.00

B.



08.30

C.



09.00

1. Aşağıdaki teknolojik araç gereçlerden hangisinin uzun süre kullanımı göz sağlığımızı olumsuz etkiler?

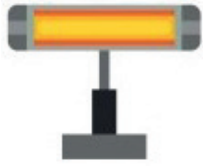
A.



B.



C.



2. Aşağıdaki ifadelerden hangisi yanlıştır?

A. Teknolojik aletler ıslak zeminde kullanılmamalıdır. ✓

B. Ütü, su ısıtıcısı gibi araç ve gereçleri tek başımıza kullanmamızda bir sakınca yoktur. ✗

C. Teknolojik aletleri kullanırken güvenlik kurallarına uymalıyız. ✓

3. Aşağıdaki teknolojik aletlerden hangisini kullanmaya çalışmamız tehlikelidir?

A.



B.



C.



4. Aşağıdaki ifadelerden hangisi yanlıştır?

A. Uzun süre kulaklıkla müzik dinlemek göz sağlığımıza zarar verir. ✗

B. İnternet üzerinden kişisel bilgilerimizi kimseyle paylaşmamalıyız. ✓

C. Televizyonu çok yakından izlememeliyiz. ✓

5. Hangisi teknolojik araç gereçlerden bir tanesi değildir?

A.



B.



C.



TÜRKÇE

1- C

2- A

3- C

4- B

5- A

6- C

MATEMATİK

1- B

2- C

3- B

4- C

5- A

HAYAT BİLGİSİ

1- A

2- B

3- A

4- A

5- B