

1. Su, toplumlar için çok önemli ve tükenebilir bir kaynaktır. Dünya üzerinde bir çok toplum suya yeterli erişimi sağlayamamakta bazı toplumlar ise suyu bilinçsizce kullanmaktadır. Toplumlara sunun önemini hatırlatmak ve farkındalık yaratmak amacıyla Dünya su günü her yıl 22 Mart tarihinde kutlanmaktadır. Dünya Su Günü su kaynaklarının toplumlar için ne kadar değerli olduğunu hatırlatması açısından oldukça önemlidir.

Metne göre aşağıdaki yorumlardan hangisi yapılamaz?

- A. Su , tükenebilir bir kaynaktır.
- B. Dünya üzerinde yaşayan her toplum suya yeterli kadar erişebilmektedir.
- C. Dünya Su Günü, suyun toplumlar için ne kadar önemli olduğunu hatırlatmak için kutlanır.
- D. Dünya Su Günü önemli bir gündür.

2. Seda, sınıfın ağaç dikme etkinliği için hazırlanıyordu. Annesi, Seda'ya dikmesi için birçok farklı fidan getirmişti. Seda fidanları alıp okula gitti. Arkadaşları ile okul bahçesine çok çeşitli fidanlar diktiler. Fidanların suyunu eksik etmediler. Okul bahçesi Seda ve arkadaşlarının diktikleri fidanlar sayesinde yemyeşil bir hal aldı. Seda ve arkadaşları ağaçların bu güzel görüntüsünü her gördüklerinde çok mutlu oluyordu.

Yukarıdaki metinde hikaye unsurlarından hangisine yer verilmemiştir?

- A. Olay ✓
- B. Mekan ✓
- C. Kahramanlar ✓
- D. Zaman

3. Dünya üzerinde birçok canlı yaşamaktadır. (I) Bu canlılar yaşadıkları bölgelere uyum sağlamışlar, yaşadıkları bölgeler ile özdeşleşmişlerdir. (II) Örneğin; kanguru deyinse aklımıza Avusturalya gelmektedir. (III) Yaşadıkları bölgelerle özdeşleşen canlı türleri yaşadıkları bölgelerin ekosistemlerine çok çeşitli katkılar sağlar. (IV) Bu sayede doğa ile insanlar arasında bir denge kurulur ve insanlar daha rahat yaşar.

Yukarıdaki metin iki paragrafa bölünmek istense ikinci paragraf numaralandırılmış cümlelerin hangisi ile başlar?

- A. I
- C. III
- B. II
- D. IV

4. Ben küçücük bir ağacım
Yurdumun bir bahçesinde
Topraklar tüterken görün
Dallarım çiçeklensin de.

Her şeyimle yararlıyım
İnsanoğluna dünyada
Çiçeğim, yaprağım, gölgem
İri dallı zerdalimle.

HALİM YAĞCIOĞLU

Yukarıdaki şiirin ana duygusu aşağıdakilerden hangisidir?

- A. Toprak Sevgisi
- B. Ağaç sevgisi
- C. Hayvan Sevgisi
- D. Okul Sevgisi

5. Aşağıdaki kelimelerden hangisinin yazımında hata yapılmıştır?

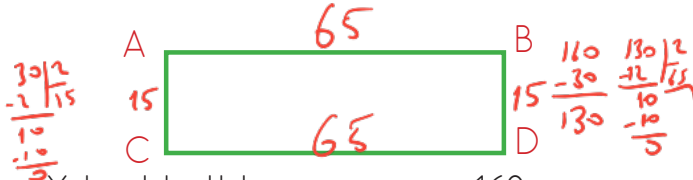
- A. sarımsak
- C. herkez
- B. yalnız
- D. maydanoz

6. Havanın durumu, yeryüzünde yaşayan insanlar için farklı anlamlar içerir. Kış mevsiminde, sıcak bir günde soğuk bir iklimde yaşayan insanlar gündelik ihtiyaçlarını karşılamak için hazırlık yaparlar. İliman iklimde yaşayan insanlar ise kış mevsiminde çıkan güneşin tadını çıkarmak için dışarı çıkarlar.

Yukarıdaki paragrafa göre aşağıdakilerden hangisi yanlıştır?

- A. Hava durumları toplumlar için farklı anlamlar ifade edebilir.
 B. İliman iklimde yaşayan insanlar kış mevsiminde çıkan güneşi ihtiyaçlarını karşılamak için bir fırsat olarak görürler.
 C. Soğuk iklimlerde yaşayan insanlar sıcak bir günde ihtiyaçlarını karşılar.
 D. Havanın durumunda yapılacak aktiviteler her toplum için aynıdır.

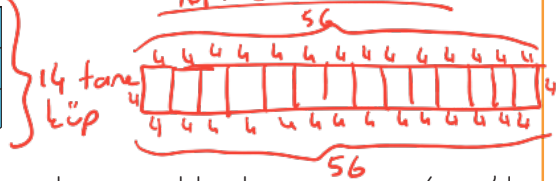
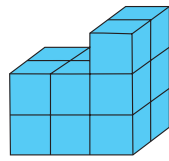
7.



Yukarıdaki dikdörtgenin çevresi 160 cm, kısa kenarlarının toplamı 30 cm'dir. Bu dikdörtgenin uzun kenarı kaç cm'dir?

- A. 40 B. 50 C. 55 D. 65

11.



Yukarıdaki şekilde eş küplerden bir yapı oluşturulmuştur. Her küpün ayrıtı 4 cm'dir. Selim yukarıdaki küpleri yan yana gelecek şekilde toprağın üzerine dizmiştir. Daha sonra küpleri topraktan almıştır. Küplerin toprakta bıraktığı izin çevre kaç cm'dir?

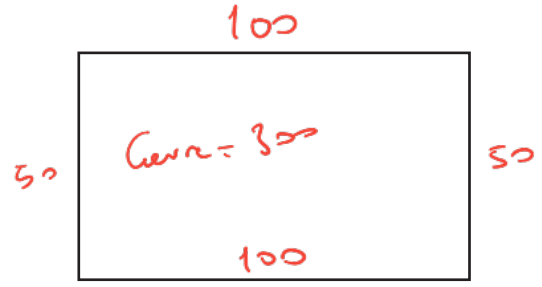
A. 120

B. 132

C. 140

D. 148

8.



Yukarıdaki gibi dikdörtgen şeklindeki bir tarlanın etrafına 2 sıra tel örgü örülmüş 600 m tel harcanmıştır. Bu dikdörtgenin uzun kenarı 100 m olduğuna göre kısa kenarı kaç m'dir?

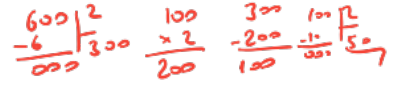
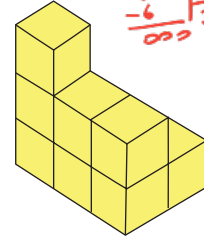
A. 50

B. 60

C. 70

D. 80

9.



Yukarıdaki yapı kaç eş küpten oluşmuştur?

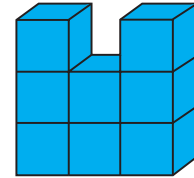
A. 8

B. 9

C. 10

D. 11

10.



Yukarıdaki yapıya yukarıdan bakıldığında kaç yüzü görülür?

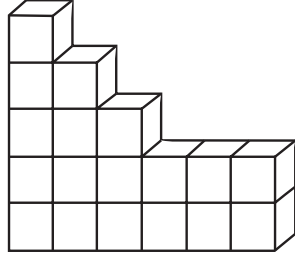
A. 2

B. 3

C. 4

D. 5

12. Serhat, evde kalan küp şekerle yandaki yapıyı oluşturmuştur. Buna göre Serhat'ın yandaki yapıyı oluşturmak için kullandığı küp şeker sayısı kaçtır?



- A. 10 B. 12 C. 15 **D. 18**

13. Aşağıdaki ifadelerden hangisi yanlıştır?

- A.** Işık kirliliğinden sadece insanlar zarar görür.
 B. Sokak lambalarının yönünün gökyüzüne doğru olması ışık kirliliğini artırır.
 C. Ortamalarda uygun aydınlatma sağlamak enerji tasarrufunu artırır.
 D. Işık kirliliği göz sağlığını olumsuz etkiler.

14. Aşağıdakilerden görsellerden hangisinde herhangi bir ışık kirliliği söz konusu değildir?

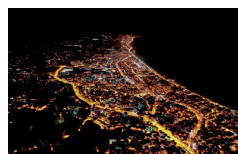
A.



B.

**C.**

D.



15.

Işık kirliliği birçok canlı türüne zarar verir. Bu canlı, bunlardan bir tanesidir. Işık kirliliğine maruz kalan bu canlılar yumurtalarını uygun yerlere bırakamazlar. Bu da nesillerini devam ettirmelerini engellemiş olur.

Ahmet ışık kirliliğini bir canlı türüne ne şekilde zarar verdiğinden bahsetmiştir. Bu canlı türü aşağıdakilerden hangisidir?

- A. Leylekler B. Aslanlar
C. Kaplumbağalar D. Köpekler

16.

Sevda artık en ufak bir ışık gördüğünde gözleri ağrımakta ve yaşarmaktadır. Sevda'nın aşağıdaki davranışlarından hangisi buna sebep olmuş olabilir?

- A. Uzun süre boyunca çok yakından televizyon izlemesi ✓
 B. Ders çalışırken ortamı çok fazla aydınlatması ✓
 C. Uzun zaman boyunca ışık kaynağına çıplak gözle bakması ✓
D. Güneşli günde güneş gözlüğü takmaya özen göstermesi

17. Aşağıdaki ürünlerden hangisini alırken garanti belgesi alınmasına gerek yoktur?

A.



B.

**C.**

D.



18. Ümit'in, işi için bilgisayara ihtiyacı vardır. Ümit bilgi-sayar alırken çok reklamı yapılan yandaki bilgisayarı almıştır. Bu bilgisayar sürekli bozulmuştur. Ümit'in birçok işi bu yüzden yarım kalmıştır.



Ümit aşağıdakilerden hangisini yapsaydı yukarıdaki sorunla karşılaşmazdı?

- A. Bilgisayarı alırken son kullanma tarihine bakabilirdi.
 B. Bilgisayarı alırken üretim tarihini kontrol edebilirdi.
 C. Reklamı çok yapılan değil, daha güvenilir bir markayı tercih edebilirdi.
 D. Ürünün garanti süresini uzatabilirdi.

19. Aşağıdaki ifadelerden hangisi yanlıştır?

- A. İnternette alışveriş yaparken güvenli siteler kullanılmalıdır. ✓
 B. Alışveriş sonunda fişimizi almayı unutma-
 malıyız. ✓
 C. Elektronik aletlerin garanti belgesi olmasına gerek yoktur. ✗
 D. Ambalajlanmış gıda ürünlerini alırken son kullanma tarihine dikkat etmeliyiz. ✓

20. Aşağıdaki ifadelerden hangisi yanlıştır?

- A. Herhangi bir ürün alındığı zaman hata durumunda "Alo 175 Tüketici Danışma Hattı" aranabilir. ✓
 B. Alınan bir ürün bozuk çıkınca alınan yerle ilgili sorun yaşanırsa Tüketici Hakem Heye-
 tine başvuruda bulunulabilir. ✓
 C. Gıda alırken sadece son kullanma tarihine bakılmalıdır. ✗
 D. TSE damgası bulunan ürünler, güvenilir ürünlerdir. ✓

ADI :

SOYADI :

SINIFI :

PUANI :

1	A	B	C	D
2	A	B	C	D
3	A	B	C	D
4	A	B	C	D
5	A	B	C	D
6	A	B	C	D
7	A	B	C	D
8	A	B	C	D
9	A	B	C	D
10	A	B	C	D
11	A	B	C	D
12	A	B	C	D
13	A	B	C	D
14	A	B	C	D
15	A	B	C	D
16	A	B	C	D
17	A	B	C	D
18	A	B	C	D
19	A	B	C	D
20	A	B	C	D