



1.




Alp'in 24, Asu'nun 19 puan aldığı bir bilgi yarışmasında 3 yarışmacının toplam puanı 74'tür Buna göre Can yarışmadan kaç puan almıştır?

 Çözüm:

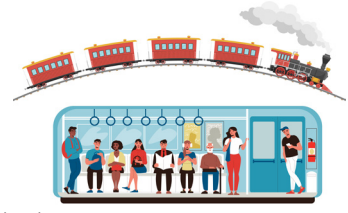
2. Bir yüzücü sabah 17 metre, öğlen 34 metre, akşam ise 19 metre yüzmüştür. Buna göre yüzücü bir günde kaç metre yüzmüştür?

 Çözüm:


3. Selin, okulun ilk dönemi 23, ikinci dönemi 29, yaz tatilinde ise 32 kitap okumuştur. Buna göre Selin toplam kaç kitap okumuştur?

 Çözüm:

4.



96 kişilik bir tren vagonunda yolcuların 14'ü çocuk, 36'sı genç, kalanı ise yaşlı yolcudur. Buna göre trende kaç yaşlı yolcu vardır?

 Çözüm:

sonerhoca.net

5.



Lale


Okul numaramın en yakın onluğu 60'tır.



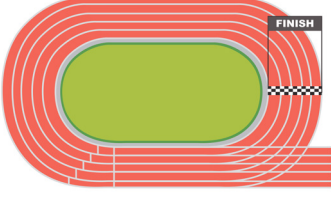
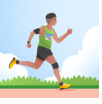
Kaan

Okul numaramın en yakın onluğu 50'dir.

Yukarıdaki ifadelere göre Lale ve Kaan'ın okul numaraları farkı en fazla kaçtır?

 Çözüm:

6.



Selim, 98 metrelik bir koşu pistinin önce 34, daha sonra 17 metresini koşmuştur. Buna göre Selim kaç metre daha koşarsa koşu pistinin tamamını koşmuş olur?



Çözüm:

7. Bir araba tamircisi hafta içi her gün 4, hafta sonu her gün 5 araba tamir etmektedir. Buna göre tamirci haftada kaç araba tamir etmektedir?



Çözüm:

8. Bir kantin fiyatı 4 lira olan sandviçlerden 9, fiyatı 2 lira olan simitlerden 8 tane satmıştır. Kantinci bu satıştan kaç lira kazanmıştır?



Çözüm:

9.

Aylanın istediği bisikletin fiyatı 90 liradır. Aylanın 10 lirası olduğuna göre parasının kaç katına daha ihtiyacı vardır?



Çözüm:

10. Bir sütçü 54 litre sütün 24 litresini üçer litrelik şişelere, kalanını ise beşer litrelik şişelere koyacaktır. Buna göre sütçünün kaç şişeye ihtiyacı vardır?



Çözüm:

