

21 Mart - 26 Mart arası Orman Haftası olduğu için öğrencilerin yaptığı resimlerle, afişlerle sınıf süslenmişti. Ayrıca Suna Hanım, haftanın önemine dikkat çekmek için öğrencileri ile bir doğa gezisi yapmaya karar verdi. Hafta sonu için plan yapıldı. Okula yakın olan bir kent ormanına gidildi. Yemyeşil ağaçların olduğu orman gezisi öğrencileri çok mutlu etmişti.

1 ve 2. soruları metne göre cevaplayalım.

1. Öğretmen Suna Hanım niçin doğa gezisi yapmaya karar vermiş?
 - A. Öğrencileriyle piknik yapmak için
 - B. Orman haftasının önemine dikkat çekmek için
 - C. Spor yapmak için

2. Suna Hanım'ın sınıfı orman gezisine ne zaman gitmiştir?
 - A. Hafta sonu
 - B. Hafta içi
 - C. Okullar tatil olunca

3.

kuzey

nazik

güney

kaba

uslu

Yukarıdaki sözcüklerden zıt anlamlı olanlar eşleştirilirse hangisi dışarıda kalır?

- A. kaba B. uslu C. nazik

4.



■ kirbit → kibrit

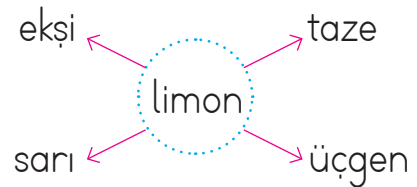
● ahçı → aşçı

▲ pılan → pılan

Emre, yukarıdaki yazımı hatalı sözcüklerin karşlarına doğrularını yazmak istemiştir. Hangisinin yazımında hata yapmıştır?

- A. ● B. ▲ C. ■

5.



Şemada verilen sözcüklerden kaç tanesi çerçevenin içindeki adın özelliklerini belirtir?

- A. 3 B. 2 C. 4

6.



Arkadaşım Emre: "Yaşasın() sınavda iyi not aldım()" diye bağırıyordu()

Yukarıdaki cümlede aşağıdaki noktalama işaretlerinden hangisi kullanılmaz?

- A. ! B. ? C. ,

7.

$$\begin{array}{r} 32 \\ 4 \overline{) 32} \\ \underline{32} \\ 0 \end{array}$$

Yukarıdaki bölme işleminde bölüm ve kalanın toplamı kaçtır?

- A. 0 B. 8 C. 16

8.

$45 \div 5$	$30 \div 5$	9	6
$16 \div 2$	$20 \div 4$	8	4

1 kutuda verilen bölme işlemlerinin sonuçları 2 kutudaki şekillerin içine aynı renge boyanarak eşleştirilmiştir.

Buna göre hangi şeklin içinde yazan sonuç yanlıştır?

- A. ● B. ■ C. ▲

9.

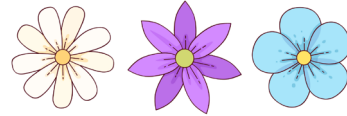


Bölünen : 63
Bölen : 7
Bölüm : ?

Verilenlere göre "?" yazan yere hangi sayı gelmelidir?

- A. 0 B. 8 C. 9

10.

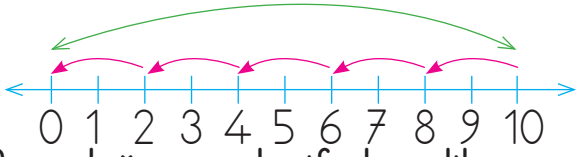


Numaralarla belirtilen arı kovanlarında arıların sayıları verilmiştir. 1. kovandaki arılar beşerli, 2. kovandaki arılar üçerli, 3. kovandaki arılar dörderli olarak verilen çiçeklere sırayla soldan sağa doğru konacaklardır.

Buna göre çiçeklerin üzerinde oluşan grup sayılarından en fazla olan ile en az olanın farkı kaçtır?

- A. 1 B. 3 C. 2

11.



Sayı doğrusunda ifade edilen işlem hangisidir?

- A. 10×5 B. $10 \div 5$ C. $10 \div 2$

12. Bir sepetteki 57 elmanın 21 tanesi kırmızı geri kalanı yeşildir. Yeşil elmaların da 15 tanesi çürümüşdür. Çürük olmayan yeşil elmaları üçerli gruplarsak kaç grup oluşur.

- A. 7 B. 5 C. 6

13.

Başkenti, bayrağı olan memleket, yurt.

Yukarıda tanımı verilen sözcük hangisidir?

- A. şehir
B. dünya
C. üke

14. Aşağıdakilerden hangisi ülkemizin bayrağında bulunmaz

- A. Ay
B. Kare
C. Yıldız

15. Aşağıdakilerden hangisi ülkemizin komşularından biri değildir?

- A. Suriye
B. Almanya
C. Bulgaristan

ADI:

SOYADI:

SINIFI:

1	A	B	C
2	A	B	C
3	A	B	C
4	A	B	C
5	A	B	C
6	A	B	C
7	A	B	C
8	A	B	C
9	A	B	C
10	A	B	C
11	A	B	C
12	A	B	C
13	A	B	C
14	A	B	C
15	A	B	C