

YEMEK KURALLARI

Cem, televizyonun karşısında oturup en sevdiği çizgi filmi seyrediyordu. Annesi yemeğin hazır olduğunu söyledi. Cem koşarak masaya gitti. Hızlıca yemeğini yemeye başladı. Kimseyi beklemedi ve elini de yıkamadı. Annesi kibarca Cem'i uyardı. Yemekte uyulması gereken kurallar olduğunu hatırlattı. Cem, annesinin bu sözlerinden dolayı çok utandı. Kuralları biliyordu ama çizgi film bitmeden yetişmek için hızlı hareket etmeye çalışıyordu. Hatasını anlamıştı. Annesinden özür diledi. Bir daha bu şekilde davranmayacağına söz verdi

1, 2 ve 3. soruları metne göre cevaplayalım.

1. Cem, televizyonda ne izliyordu?

- A. Çizgi film
- B. Belgesel
- C. Futbol maçı

2. Cem'e yemek kurallarını kim hatırlattı?

- A. Ablası
- B. Babası
- C. Annesi

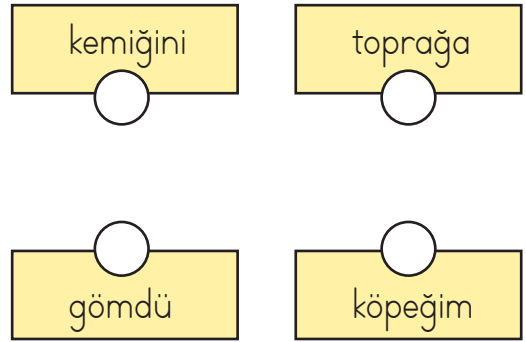
3. Cem'in yapmış olduğu hata neydi?

- A. Annesini üzmesi
- B. Çizgi film izlemesi
- C. Yemek kurallarına uymamış olması

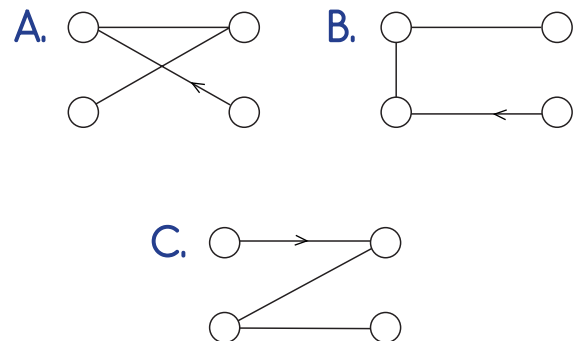
4. "Bu akşam evde babamla maç izleyeceğiz." cümlesinde aşağıdaki sorulardan hangisinin cevabı yoktur?

- A. Nerede?
- B. Niçin?
- C. Ne zaman?


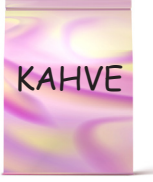

5.



Yukarıdaki sözcüklerle anlamlı ve kurallı cümle oluşturmak için nasıl bir yol çizebiliriz?



6. Filiz'in, marketten aldığı ürünün adının sesteşi bulunmaktadır. Buna göre Filiz hangi ürünü almıştır?

- A.  B. 
- C. 

7.

1	Kim kapıyı çaldı
---	------------------


- | | |
|---|-----------------------|
| 2 | Saçını güzelce taradı |
|---|-----------------------|


- | | |
|---|----------------|
| 3 | Yanıma gelmedi |
|---|----------------|





Arı Bibi, sırasıyla "olumlu cümle - olumsuz cümle - soru cümlesi" yazılı kovanlara konacaktır. Buna göre Bibi, sırasıyla hangi kovanlara konmuştur?

- A. 1 - 2 - 3
B. 2 - 3 - 1
C. 3 - 1 - 2

8.



Sokaktaki köpeğe zarar verildiğini görünce burnumdan solumaya başladım.

Fatih'in, cümlesinde kullandığı "burnundan solumak" deyiminin anlamı nedir?

- A. Çok üzülme
B. Çok sinirlenme
C. Çok mutlu olmak

9.

Utku ve kardeşi oturma odasına geçti. Odalarında oyun oynamaktan sıkılmışlardı. Farklı bir alanda oynamak istiyorlardı. Utku, elindeki topu kardeşine atarken vazo düştü. Kırılma sesine annesi koştu. Utku, çok yanlış bir yer seçtiklerini anlamıştı. Annesinden özür diledi. Yaptığı hatanın farkındaydı.

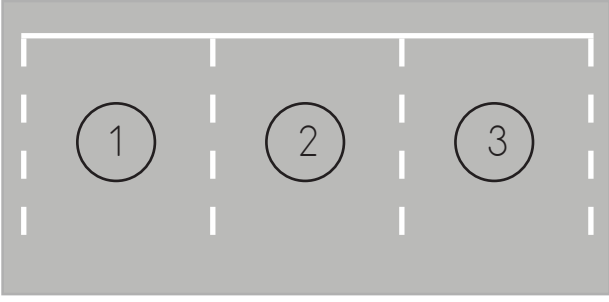
Yukarıdaki hikayede hangi unsura yer verilmemiştir?

- A. Olay
B. Mekan
C. Zaman

10. Aşağıdaki noktalama işaretlerinden hangisi cümle sonunda kullanılmaz?

- A. Nokta
B. Ünlem işareti
C. Virgül

11. SORUYA GEL



Herkez neden bu kadar rahat, anlamadım



Hangi takımı tutuyorsun



Ormanda çıkan yangın söndürülemedi



Ahmet nereden geliyor

1 numaralı park alanı: İçinde özel ad olmayan soru cümlesinin yazılı olduğu araç park edecektir.

2 numaralı park alanı: İçinde topluluk adı olan olumsuz cümlenin yazılı olduğu araç park edecektir.

3 numaralı park alanı: Yazım yanlışlığı olan cümlenin yazılı olduğu araç park edecektir.

Yukarıdaki bilgilere göre hangi araç park yerine park edilmemiştir?



12.



Çok açtı masadaki böreklerden yedi.

Yukarıdaki cümlede boş bırakılan yere hangisi yazılmalıdır?

- A. bu nedenle
- B. amacıyla
- C. için

13.

ağaç	çizdi	bir
resim	defterine	içti

Yukarıdaki sözcüklerle anlamlı ve kurallı bir cümle oluşturmak istenirse hangi sözcük dışarıda kalır?

- A. içti
- B. çizdi
- C. resim

14. Yandaki görsele uygun bir hikaye yazmamız istenirse konusu aşağıdakilerden hangisi olamaz?

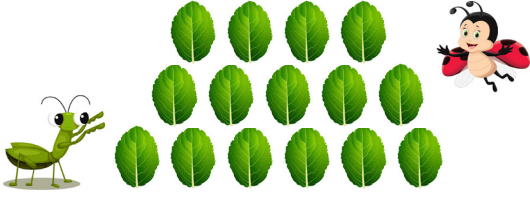


- A. Temizlik ve düzenin önemi
- B. Yardımlaşmanın güzelliği
- C. Hayvan sevgisi

15. Aşağıdaki sözcükler alfabetik sıraya göre sıralanırsa hangisi sonda yer alır?

- A. aslan
- B. asker
- C. arı

1.

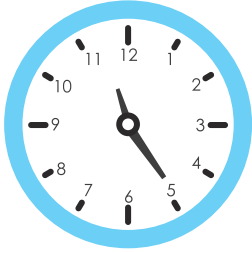


Yukarıdaki yaprakların $\frac{1}{5}$ 'ini uğur böceği, $\frac{1}{3}$ 'ünü çekirge yemiştir. Yedikleri yapraklar arasındaki fark kaçtır?

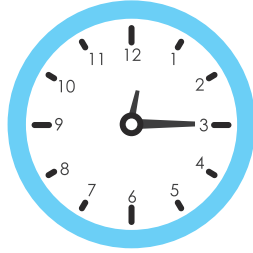
- A. 2 B. 3 C. 4

2.

Kursun başlama saati



Kursun bitiş saati



Yeliz, gitar kursuna, başlama saatin-den 15 dakika önce gitmiştir. Kursun bitiş saatinde çıkmıştır. Buna göre Yeliz kursta kaç dakika kalmıştır?

- A. 35 dk B. 50 dk C. 65 dk

3.

Mayıs ayının 30. günü saat 23,45'te yola çıkan Mehmet gideceği yere Haziran ayının 1. günü saat 00,15'te varmıştır. Buna göre Mehmet'in yolculuğu ne kadar sürmüştür?

- A. 24 saat 30 dakika B. 1 gün 45 dakika C. 2 gün 30 dakika

4.

FİYAT LİSTESİ		

Tablodaki fiyatlara göre aşağıdakilerden hangisi doğrudur?

- A. >
- B. <
- C. =

5.

Tanesi 160 kuruş olan kalemlerden 2 tane, tanesi 80 kuruş olan silgilerden 6 tane alan Nedim satıcıya 10 TL vermiştir. Ne kadar para üstü alır?

- A. 150 kuruş
B. 200 kuruş
C. 250 kuruş

6.

Ürünler	1 kg fiyatı
Çilek	20 TL
Erik	16 TL
Kivi	10 TL
Portakal	8 TL

Yukarıdaki fiyat listesine göre Zehra manavdan yarım kilogram erik, 1 kilogram portakal, 1 kilogram kivi, yarım kilogram çilek almıştır. Manava 50 TL veren Zehra ne kadar para üstü alır?

- A. 36 TL B. 24 TL
C. 14 TL

7.



Yukarıdaki şekillere göre aşağıdakilerden hangisi 1 kilograma eşit değildir?

- A. B.
C.

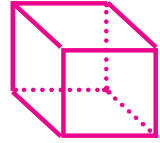
8.



Yukarıdaki terazi dengede olduğuna göre aşağıdakilerden hangisi 1 kilograma eşittir?

- A.
B.
C.

9. Aşağıdakilerden hangisi yandaki görselin açınımlarından biri olamaz?



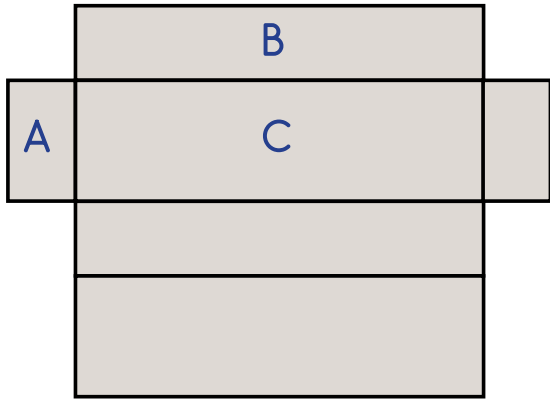
- A. B.
C.

10. "4 kenarı ve 4 köşesi vardır. Tüm kenarları birbirine eşittir."

Yukarıda tanımı verilen geometrik şekil hangisidir?

- A. Kare B. Üçgen
C. Dikdörtgen

11. SORUYA GEL



Yukarıda dikdörtgenler prizmasının açınımla ilgili şu bilgiler verilmiştir:

- Karşılıklı yüzeylerin çarpımları 9, 16 ve 25 sayılarına karşılık gelmektedir.

- Sadece karşılıklı yüzeylerde bulunan sayılar birbirine eşittir.

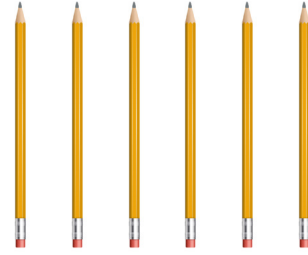
Bu bilgilere göre aşağıda verilen harf - sayı eşleştirmelerinden hangisi doğru olabilir?

	A	B	C
A.	2	3	4
B.	3	4	5
C.	4	5	6

12. Aşağıdakilerden hangisi bir örüntü örneği değildir?

- A.
- B.
- C.

13.



Hira, yukarıdaki eş boydaki kalemleri kırmadan aşağıdaki geometrik şekillerden hangisini yapabilir?

- A. Beşgen
B. Altıgen
C. Yedigen

14. 1. satır:

2. satır:

3. satır:

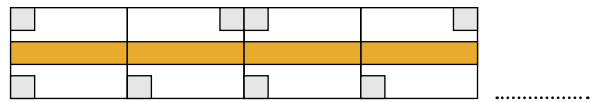
⋮

5. satır:

5. satıra gelmesi gereken kare sayısı aşağıdakilerden hangisidir?

- A. 10
B. 13
C. 16

15.



Yukarıdaki örüntü aşağıdakilerden hangisi ile devam etmelidir?

- A.
- B.
- C.

1. Aşağıdaki öğrencilerden hangisi doğal çevre hakkında doğru bilgi vermiştir?

- A.  İnsanlar tarafından oluşturulur.
- B.  Kendiliğinden oluşur.
- C.  Yabancılar tarafından oluşturulur.

3. - Boşaltım yaparlar.
- Kendi besinlerini üretirler.
- Beslenirler.

Yukarıda verilen özellikler hangisine ait olabilir?

- A. İnsan B. Bitki C. Hayvan

4. Aşağıdaki cümlelerden hangisi büyümeye örnektir?

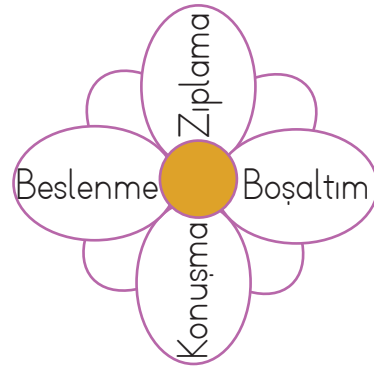
- A. Babam tabağındaki yemeği güzelce yedi.
B. Kardeşim 4 yaşına girdi.
C. Futbol oynarken çok fazla terledim.

2. Yandaki durumun sonucunda aşağıdakilerden hangisinin olması beklenir?



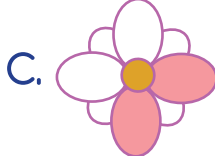


- A. Su kaynaklarının azalması ve tükenmesi
B. Bitki çeşitliliğinin artması
C. Ormanlardaki ağaçların daha verimli topraklarda yetişmesi

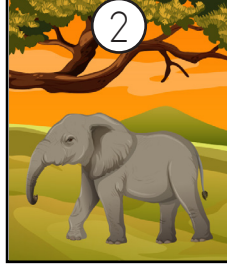
5.



Tüm canlıların ortak özelliğinin yazılı olduğu yapraklar boyanacak olursa çiçeğin son görünümü nasıl olur?

- A.  B. 
C. 

6.



Görseldeki canlıların yaşam alanlarıyla ilgili verilenlerden hangisi yanlıştır?

- A. 1. görseldeki filler yapay ortamda yaşamaktadır.
 B. 2. görseldeki fil doğal ortamda yaşamaktadır.
 C. Her iki görseldeki filler de doğal ortamında yaşamaktadır.

7.

Hayvanat bahçesinden çıktıktan sonra evimizin yolunu tuttuk. Eve gitmek için köprüden geçmemiz gerekiyordu. Trafik oldukça sıkıştı. Eve varmamız biraz zaman aldı. Çok yorgun hissediyordum. Koltuğa oturdum ve televizyonu açtım. Televizyon izlerken uyuya kalmışım. Annem, odama geçmem için beni uyandırdı.

Yukarıdaki metinde kaç tane doğal çevre türünden bahsedilmiştir?

- A. 0 B. 1 C. 2

8.

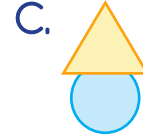
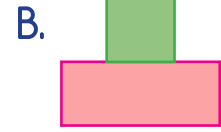
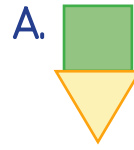
Park

Köprü

Buzul

Çöl

Yukarıda, içinde doğal çevre örnekleri verilen şekiller birleştirilerek hangi görsel oluşturulabilir?



9. Fabrika bacalarına filtre takmak
 Bol bol kömür sobası yakmak
 Çöpleri çöp kutusuna atmak

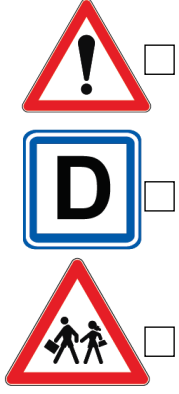
Yukarıdaki önlemlerden hangileri, çevre kirliliğini önlemek için yapılabilir?

- A. B. C.

10. Aşağıdakilerden hangisine gidersek yapay bir çevre görmüş oluruz?

- A. Orman
 B. Hayvanat bahçesi
 C. Ağrı Dağı

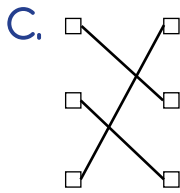
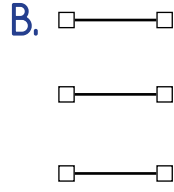
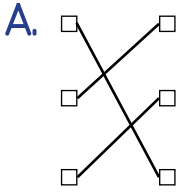
1.


 Okul yolu

 Dikkat

 Durak

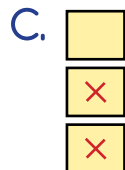
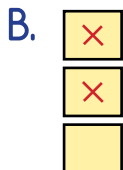
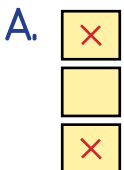
Yukarıda levhalar ve anlamları eşleştirildiğinde eşleşmenin son görünümü nasıl olur?



2.

- Merdivenlerde koşmak
- Pencereden sarkmak
- Bahçede yürümek

Yukarıda kazaya neden olabilecek davranışlar işaretlenecektir. İşaretleme sonrası görünüm nasıl olur?



3.

Kendimi çok halsiz hissediyordum. Annem giyinmeme yardımcı oldu ve doktora gittik. Doktor, sırtımı açıp dinledi. Soğuk almıştım. İlaçlarımı yazdı. O sırada annem dışarıda beklememi ve doktorla bir şey konuşacağını söyledi. Dışarıda beklerken tanımadığım biri yanıma yaklaştı. Beni sevmek istedi. Ben de itiraz etmedim.

Yukarıda bahsedilen olayda yanlış olan durum aşağıdakilerden hangisidir?

- A. Annesinin, giyinmesine yardımcı olması
- B. Doktorun, sırtını açıp dinlemesi
- C. Tanımadığı bir kişinin kendisine dokunmasına izin vermesi

4. Aşağıdaki durumlardan hangisinde 110 numaralı telefonu aramamız gerekir?

- A. Doğal afette
- B. Yangın çıktığında
- C. Hırsızlık olduğunda

5. Köy muhtarı ile ilgili ifadelerden hangisi yanlıştır?

- A. 6 yılda bir seçilir.
- B. Köyü yönetir.
- C. Halk tarafından seçilir.

6. Atatürk, Çankaya Köşkü'nde yaptığı konuşmada "Efendiler! Yarın Cumhuriyeti ilan edeceğiz." demiştir.

Atatürk, bu sözü hangi tarihte söylemiştir?

- A. 23 Nisan 1923
B. 29 Ekim 1922
C. 28 Ekim 1923

7.



Ben seçimle göreve geldim. Şehir içi ulaşım, su gibi halkın ihtiyacı olan hizmetleri onlara ulaştırmak başında olduğum yönetim biriminin görevidir.

Aşağıdakilerden hangisi yukarıdaki konuşmayı yapan kişinin görev tanımıdır?

- A. Vali
B. Kaymakam
C. Belediye Başkanı

8. Aşağıdakilerden hangisi cumhuriyetin getirdiği yeniliklerden değildir?

- A. Soyadı kanunu çıkarıldı.
B. Medreseler açıldı.
C. Ölçü birimleri değiştirildi.

9. → Parklar
→ Kişisel araçlar
→ Otobüs durakları

Yukarıdakilerden kaç tanesi ortak kullanım alanlarındandır.

- A. 1 B. 2 C. 3

10. Aşağıdakilerden hangisi tarihi bir mekan gezilirken yapılması gereken davranışlardandır?

- A. Zarar vermeden gezmek
B. Eşyalara yazılar yazmak
C. Duvar boyalarını sökmek

1.



Sedef

I'm sorry, I don't know.



Ufuk

Yukarıdaki boşluğa hangi soru gelmelidir?

- A) Where are you from? B) What is your name? C) Where is the museum?

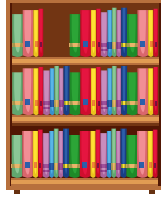
2. Hi, I am Şeyma. I'm at the library now.

Hangi görsel yukarıdaki ifadeye uygundur?

A)



B)

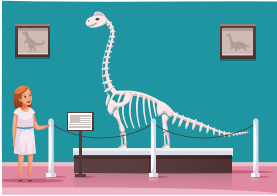


C)



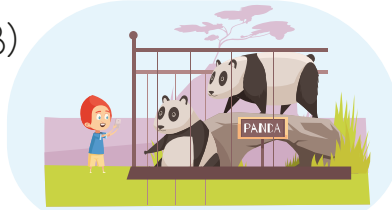
3. Eşleştirmelerden hangisi yanlıştır?

A)



museum

B)



hospital

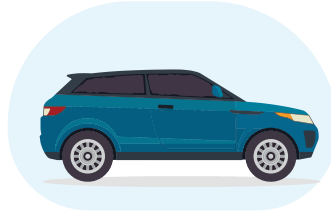
C)



cinema

4. Ahmet: What is this?

Selma: It's a



Yukarıdaki boşluğa hangisi yazılmalıdır?

- A) car B) truck C) train

5. Eşleştirmelerden hangisi yanlıştır?

A)



boat

B)



plane

C)



motorcycle