

1.

Mart ayının ilk günleriydi. Bahar gelmiş olmasına rağmen hava oldukça soğuktu. Öğretmenimiz önderliğinde sokak hayvanları için yuva yapma ve bu yuvaları okulumuzun belli yerlerine yerleştirme projemiz için işe koyulduk. Sınıftaki tüm öğrencilerle çeşitli malzemeler getirerek iş birliği içerisinde çok renkli yuvalar oluşturduk. Şimdi bu yuvaları mahallemizin çeşitli yerlerine yerleştirmemiz gerekiyordu. Ahmet, sokak hayvanlarının yoğun olarak yaşadığı yerleri biliyordu. Yuvaları yerleştirirken bize yol göstermesi işimizi kolaylaştırdı. Yuvaları yerleştirdikten sonra okula gidiş gelişlerimizde sokak hayvanlarını o yuvalar içinde mutlu görmek oldukça harikaydı.

1 ve 2. soruları metne göre cevaplayalım.

1. Metne göre aşağıdaki yorumlardan hangisi yapılamaz?

- A. Sokak hayvanlarının yerini Ahmet göstermiştir. ✓
- B. Çocukları, okula geliş ve gidişlerinde yaptıkları yuvalarda sokak hayvanlarını görmeleri çok mutlu etmiştir. ✓
- C. Sınıfta yapılan etkinliğe sınıftaki tüm öğrenciler katılmıştır. ✓
- D. Yapılan yuvalara ait malzemelerin tümünü öğretmen getirmiştir. ✗

2. Yukarıdaki metnin türü aşağıdakilerden hangisidir?

- A. Bilgilendirici metin
- B. Hikaye edici metin
- C. Şiir
- D. Yer

3.

çantalar	kalemlik	gözlük
yargı	samanyolu	kitabı

Yukarıdaki kelimelerden yapıca türemiş olanların kutuları boyanacaktır. Buna göre şeklin son görüntüsü aşağıdakilerden hangisi gibi olur?

- A.
- B.
- C.
- D.

4. Aşağıdaki cümlelerin hangisinde büyük harflerin kullanımı ile ilgili bir yazım hatası yapılmıştır?

- A. Oğuz, İtalyanca ve İspanyolca'yı çok güzel konuşabiliyor.
- B. Geziye Haziran'ın son günlerinde gidecekmışiz.
- C. Reşat Nuri Güntekin'in, Çalığışu adlı romanını okuyormuş.
- D. İstiklal Marş'ımız, Mehmet Akif Ersoy tarafından yazılmıştır.

5.

Karakterleri genellikle hayvanlar veya bitkilerdir. Nükteli bir anlatımları vardır. Kahramanlar insanlar gibi düşünür ve konuşur. Sonunda ders verme amacı güden bu yazılara denir.

Yukarıdaki paragrafta noktalı yere aşağıdakilerden hangisi gelmelidir?

- A. masal
- B. roman
- C. fabl
- D. şiir

6.

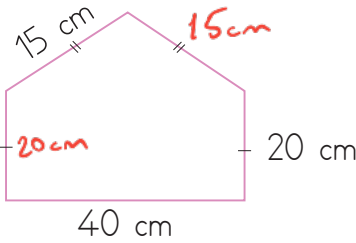
ağaçlar	hanımeli	yolcu
silgisi	anadolu	korkuluk

Yukarıdaki kelimeler yapıları bakımından gruplanırsa hangi kelime dışarıda kalır?

- A. hanımeli
B. yolcu
C. ağaçlar
D. anadolu

Birleşik

7.

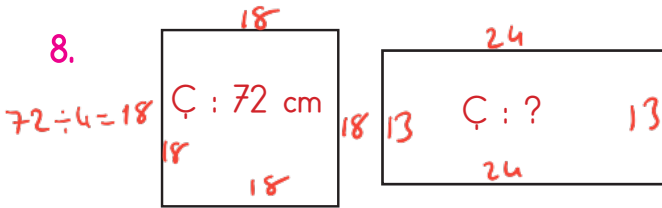


Yukarıdaki şeklin çevresi kaç mm'ye eşittir?

- A. 952
B. 1000
C. 1100
D. 1150

$$15 + 15 + 20 + 20 + 40 = 110 \text{ cm} = 1100 \text{ mm}$$

8.



Yukarıdaki karenin çevresi 72 cm'dir. Karenin bir kenarının uzunluğu dikdörtgenin kısa kenarından 5 cm fazla, uzun kenarından 6 cm eksiktir. Buna göre dikdörtgenin çevresi kaç cm'dir?

- A. 68
B. 70
C. 72
D. 74

$$24 + 13 = 37 \quad 37 \times 2 = 74$$

9.

Aşağıdaki çocuklardan hangisi uzunluk ölçülerini dönüştürürken hata yapmıştır?

- A. 1 km 200 m 1200 m'ye eşittir. ✓
B. 1250 cm, 12500 mm'dir. ✓
C. 1 cm, 10 mm'ye eşittir. ✓
D. 6085 m, 6 km 850 m'ye eşittir. ✗

10.

2 m 200 cm	= 4000 mm
230 cm	= 2300 mm
1000 mm	= 1000 mm
1 m 500 cm	= 6000 mm

Serdar yukarıdaki uzunluk ölçülerinden iki tanesini toplamış, sonucu 3300 mm olarak bulmuştur. Serdar'ın topladığı uzunluk ölçüleri hangi seçenekte doğru olarak verilmiştir?

- A. +
B. +
C. +
D. +

11.

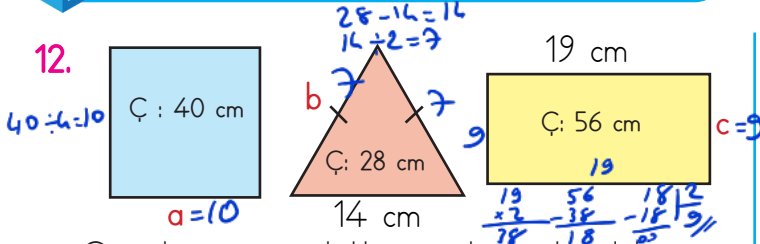


- ➡ Ayşe'nin bir adımı 35 cm'dir. Her gün 500 adım atmaktadır. $\rightarrow 500 \times 35 = 17500 \text{ cm}$
 ➡ Mehmet'in bir adımı Ayşe'den $10 + 35 = 45 \text{ cm}$ uzundur. Her gün Ayşe'den 100 adım eksik atmaktadır. $\rightarrow 400 \times 45 = 18000 \text{ cm}$
 ➡ Merve'nin bir adımı Mehmet'ten 5 cm daha kısadır. Her gün Mehmet'in 2 katından 100 eksik adım atmaktadır. $\rightarrow 700 \times 40 = 28000 \text{ cm}$

Yusuf'un verdiği bilgilere göre Ayşe, Mehmet ve Merve'nin iki günde gittikleri uzunluk aşağıdakilerden hangisidir?

- A. 950 m
B. 1000 m
C. 1210 m
D. 1270 m

$$\begin{array}{r} 28000 \\ 18000 \\ +17500 \\ \hline 63500 \end{array}$$



Çevrelerinin uzunlukları verilen yukarıdaki geometrik şekillerin bazı kenarları a,b,c olarak isimlendirilmiştir. Buna göre a, b ve c harflerinin ifade ettiği sayılar için $(axc)-b$ işleminin sonucu aşağıdakilerden hangisidir?

- A. 75 B. 83 C. 85 D. 90

$$(axc)-b = (10 \times 9) - 7 = 90 - 7 = 83$$

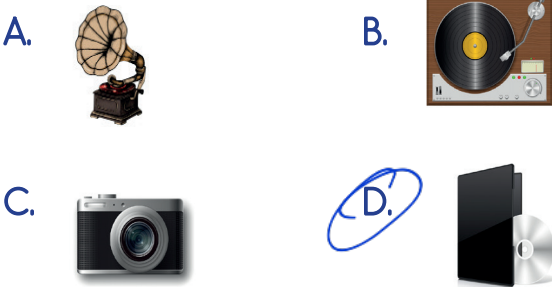
13. Aşağıdaki ifadelerden hangisi yanlıştır?

- A. Düşün salonlarında ses yalıtımının olması ses kirliliğini artırır. ✗
 B. Hava alanlarının şehirlerin dışına yapılması ses kirliliğini azaltır. ✓
 C. Sınıfımızda gürültü kirliliği olursa dersin verimi daha düşük olur. ✓
 D. İnsanların trafikte çok zor durumda kalmadıkça kornaya basmamaları ses kirliliğini azaltacaktır. ✓

14. Otoyollarda aşağıdakilerden hangisi yapılırsa ses kirliliği azaltılabilir?

- A. Aydınlatma artırılırsa B. Trafik levhası sayısı artırılırsa
 C. Daha fazla trafik ışığı konulursa D. Ağaçlandırma yapılırsa

15. Aşağıda verilen ses teknolojisi ile ilgili aletlerden hangisi günümüze daha yakın zaman da kullanılmaya başlanmıştır?



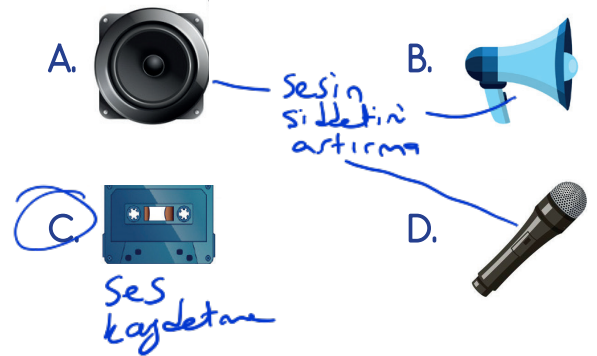
16.

Babam uzun zamandır iş makinesi operatörü olarak çalışıyor. İş makinelerinin çıkardığı yüksek seslerden dolayı kulak sağlığıyla ilgili bir süredir sorun yaşıyor. Gittiği doktorlar, iş esnasında kulak tıkacı kullanmış olsaydı kulak sağlığının bu kadar olumsuz etkilenmeyeceğini söylemişlerdi. Kulak sağlığı tedavi ile biraz olsun düzeldi. O günden sonra iş esnasında kulak tıkacı kullanmaya özen gösterdi.

Yukarıdaki paragraftan aşağıdakilerden hangisi çıkarılamaz?

- A. Yüksek sesli ortamlarda uzun süre çalışmak kulak sağlığını olumsuz etkiler. ✓
 B. Ses kirliliğinin yüksek olduğu ortamlarda kulak sağlığını korumaya yönelik tedbirler alınmalıdır. ✓
 C. Yüksek sesli ortamlarda çalışan insanların kulak tıkacı takması iş verimliliğini düşürür. ✗
 D. Kulak sağlığı zarar göre insanların tedavi olması kulak sağlığını düzeltebilir. ✓

17. Aşağıdaki teknolojik araçlardan hangisi diğerlerinden farklı bir amaçla kullanılır?



18.

- Oy kullanmak Ders çalışmak ✓
 Çevresini korumak ✓ Oyun oynamak

Yukarıdakilerden kaç tanesi 18 yaşın altındaki bir bireyin sorumluluklarındandır?

- A. 1 B. 2 C. 3 D. 4

19.

Mert derslerinde çok başarılı bir öğrencidir. Derslerini zamanında yapan Mert'i öğretmeni ve ailesi bu konuda takdir etmektedir. Çevresine karşı duyarlı olan Mert, geri dönüşüm önemini çok iyi bilmekte sürekli ailesini bu konuda bilgilendirmektedir. Fakat Mert evdeki işlerde annesine hiç yardımcı olmamaktadır. Evdeki işlerin sadece annesinin sorumluluğunda olduğunu düşünmektedir.

Yukarıdaki paragrafa göre aşağıdaki yorumlardan hangisi yapılamaz?

- A. Mert okula karşı sorumluluğunu yerine getirmektedir. ✓
- B. Mert'in evdeki işlerin sadece annesinin sorumluluğunda olduğunu düşünmesi doğrudur. ✗
- C. Mert çevreye karşı sorumluluğunu yerine getirmektedir. ✓
- D. Paragrafa göre Mert birden fazla alana yönelik sorumluluklarına karşı duyarlıdır. ✓

soruayagi.com

20.



Kardeşimizle iyi geçinmek
..... sorumluluklarımızdan bir tanesidir.

Yukarıdaki çocuğun cümlesinde boş bırakılan yere aşağıdakilerden hangisi gelmelidir?

- A. okuldaki
- B. evdeki
- C. ülkedeki
- D. şehirdeki

ADI :

SOYADI :

SINIFI :

PUANI :

1	A	B	C	D
2	A	B	C	D
3	A	B	C	D
4	A	B	C	D
5	A	B	C	D
6	A	B	C	D
7	A	B	C	D
8	A	B	C	D
9	A	B	C	D
10	A	B	C	D
11	A	B	C	D
12	A	B	C	D
13	A	B	C	D
14	A	B	C	D
15	A	B	C	D
16	A	B	C	D
17	A	B	C	D
18	A	B	C	D
19	A	B	C	D
20	A	B	C	D