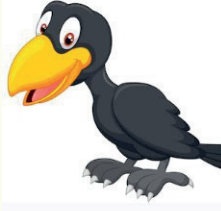


1.

Kargaların kendine has ses tonları, kıvrak hareketleri ve sivri pençeleri vardır. Kargalar en akıllı kuş türlerinden birisi olarak bilinir. Ses taklit etme özelliğine sahiplerdir. Bu sayede 50'den fazla sesi hafızalarında tutup çıkarabilirler. Kargaların ortalama 15 yıl ömrü vardır. Sosyal olarak çok gelişmiş olan bu tür, diğer kargalarla beraber avlanır. Kargalar, ceviz, böğürtlen, mısır ve bazı böcek türleriyle beslenir. Bu besinlerin yoğun olduğu alanlarda birçok karga görmek mümkündür.



1 ve 2. soruları metne göre cevaplayalım.

1. Metne göre aşağıdaki yorumlardan hangisi yapılamaz?

- A. Kargalar sadece et ile beslenirler.
- B. Kargalar sosyal kuşlardan birisidir.
- C. Kargaların ortalama ömürleri 15 yıldır.
- D. Kargalar akıllı kuş türlerinden birisidir.

2. Metinde aşağıdaki sorulardan hangisinin cevabı yoktur?

- A. Kargalar ne ile beslenirler?
- B. Kargalar ne kadar yaşarlar?
- C. Kargaların kendine has özellikleri nelerdir?
- D. Kargalar yoğun olarak nerede yaşarlar?

3.



Yukarıdaki kelimelerden yazım yanlışı olanların kutuları boyanacaktır. Şeklin son görüntüsü aşağıdakilerden hangisi gibi olur?

- A.
- B.
- C.
- D.

4.

Genellikle halkın yarattığı, ağızdan ağıza, kuşaktan kuşağa sürüp gelen, çoğunlukla olağanüstü durum ve olayları yine olağanüstü kahramanlara bağlayarak anlatan halk hikâyelerine denir.

Yukarıdaki paragrafta noktalı yere aşağıdakilerden hangisi gelmelidir?

- A. öykü
- B. fıkra
- C. masal
- D. şiir

5. Aşağıdaki cümlelerin hangisi "beğenme, sitem, özlem" duygularından herhangi birisi ile ilgili değildir?

- A. Okulunun burnunda tüttüğünü söyledi.
- B. Yaptığı resim çok güzel olmuş.
- C. Bu davranıştan hoşlanmadığımı söylemiştim.
- D. Keşke babamı dinleseydim de bu hatayı yapmasaydım.

6. Aşağıdaki cümlelerin hangisinde yazım yanlışı vardır?
- A. Dr. Hasan Bey, bugün 08.00'da hastaneye geldi.
- B. 3. olmak hiç hoşuna gitmedi.
- C. Elmaları 5'er 5'er toplayan Serdar'ın işi bir saatte bitmiş.
- D. Ahmet bugün evde yalnız kalmak istemiş.



Yukarıda verilen dikdörtgenin DE kenarı 16 cm çevresi 480 mm'dir. Buna göre DG kenarı ile GF kenarının uzunlukları toplamı kaç cm'dir?

- A. 16 B. 24 C. 32 D. 40

8. Bir kenarının uzunluğu 4 br olan karenin alanı kaç birimkaredir?
- A. 16 B. 20
- C. 24 D. 30

9.

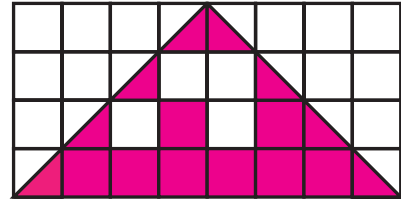


Kısa kenarı 20 br, uzun kenarı kısa kenarının 3 katından 15 birim eksik olan bir dikdörtgen çizdim.

Samet'in çizdiği dikdörtgenin alanı kaç birimkaredir?

- A. 700 B. 800
- C. 900 D. 950

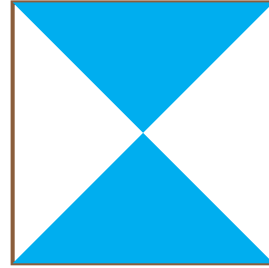
10.



Yukarıdaki taralı bölgenin alanı kaç birimkaredir?

- A. 10 B. 11 C. 12 D. 13

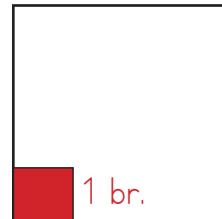
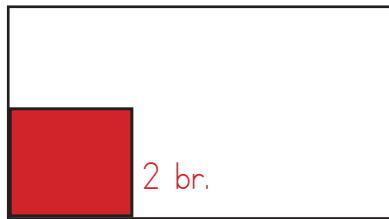
11.



Yukarıdaki karenin çevresi 48 birim olduğuna göre taralı bölgenin alanı kaç birimkaredir?

- A. 12 B. 24 C. 36 D. 48

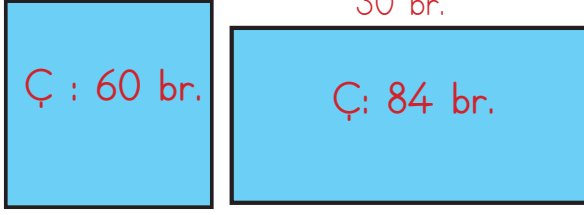
12.



Yukarıdaki dikdörtgen şeklindeki tahtanın uzun kenarı 6 birim kısa kenarı 4 birim, karenin ise bir kenarı 4 birimdir. Kare ve dikdörtgenden taralı bölgeler kadar tahta parçalara ayrılacaktır. Bu işlemde kaç parça elde edilir?

- A. 20 B. 22 C. 24 D. 26

13.



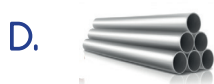
Yukarıda verilen kare ile dikdörtgenin alanı arasındaki fark kaç birimkaredir?

- A. 120 B. 125 C. 130 D. 135

14. Aşağıdaki ifadelerden hangisi yanlıştır?

- A. Tüm atıklar geri dönüştürülebilir niteliğe sahip değildir.
 B. Geri dönüştürülebilir ürünleri kullanmak enerji tasarrufu sağlar.
 C. Geri dönüşüm, maliyeti dolayısıyla ülke ekonomisine zarar verir.
 D. Geri dönüşüm sayesinde doğanın dengesi korunur.

15. Aşağıdakilerden hangisinin geri dönüşümü yapılmaz?



16.

Öğretmenimiz, derste geri dönüşümün önemini anlattı. Daha sonra okulumuzun çeşitli yerlerine koymak için geri dönüşüm kutuları hazırlamaya koyulduk. Kağıt atıklar için¹..... renkte, cam atıklar için²..... renkte ve plastik atıklar için³..... renkte kutular hazırladık.

Yukarıdaki paragraftaki boşluklara sırasıyla hangi renklerin adları gelmelidir?

- A. Yeşil - Sarı - Mavi
 B. Mavi - Yeşil - Sarı
 C. Yeşil - Mavi - Sarı
 D. Mavi - Sarı - Yeşil

17. Aşağıdaki ifadelerden hangisi yanlıştır?

- A. Geri dönüşüm canlıların neslinin korunmasına yardımcı olur.
 B. Pilin toprağa atılması, toprakta yaşayan canlıların hayatını olumsuz etkiler.
 C. Kullanılmış kitaplarımızı geri dönüşüme vermek, ağaçları korumamıza yardımcı olur.
 D. Geri dönüşüm, sadece insanlar için fayda sağlar.

18.

23 Nisan 1920

29 Ekim 1923

19 Mayıs 1919

Aşağıdaki sorulardan hangisinin cevabı yukarıdaki tarihlerden bir tanesi değildir?

- A. Atatürk, ne zaman Samsun'a çıkmıştır?
 B. TBMM ne zaman açılmıştır?
 C. Ankara ne zaman başkent olmuştur?
 D. Cumhuriyet ne zaman ilan edilmiştir?

19. Aşağıdaki ifadelerden hangisi yanlıştır?

- A. TBMM 29 Ekim 1920 tarihinde Ankara'da açılmıştır.
- B. Milli mücadele, Atatürk'ün Bandırma Vapurunu ile Samsun'a çıkmasıyla başlamıştır.
- C. Yasama ve yargı yetkisi TBMM'ye aittir.
- D. Ülkemizde milletvekilleri halkın verdiği oylarla seçilir.

20.



İstiklal Marşımız bağımsızlık sembollerimizden bir tanesidir.

TBMM, Cumhuriyet ilan edildikten sonra açılmıştır.



Milli mücadele, Atatürk'ün önderliğinde zaferle sonuçlandı.

Yukarıdaki çocukların verdiği bilgilerden kaç tanesi doğrudur?

- A. Hepsi doğrudur.
- B. 1 tanesi doğrudur.
- C. 2 tanesi doğrudur.
- D. 3 tanesi doğrudur.

ADI :

SOYADI :

SINIFI :

PUANI :

1	A	B	C	D
2	A	B	C	D
3	A	B	C	D
4	A	B	C	D
5	A	B	C	D
6	A	B	C	D
7	A	B	C	D
8	A	B	C	D
9	A	B	C	D
10	A	B	C	D
11	A	B	C	D
12	A	B	C	D
13	A	B	C	D
14	A	B	C	D
15	A	B	C	D
16	A	B	C	D
17	A	B	C	D
18	A	B	C	D
19	A	B	C	D
20	A	B	C	D