

OKULUN SON HAFTASI

Alper, ikinci sınıfa heyecanla başlamış ve okul hayatının bir yılını geride bırakmasına bir hafta kalmıştı. Öğretmeni ve arkadaşlarıyla çok iyi zaman geçirmişti. Özellikle, aynı sınıfı paylaştığı arkadaşlarıyla yaptığı etkinliklerle çok eğlenmişti. Her yıl olduğu gibi okulların kapanacağı tarih yaklaşınca biraz üzülmüştü. Öğretmenini ve arkadaşlarını çok özleyeceği belliydi. Tek isteği yaz tatilinin çabucak bitip okulların açılmasıydı.

1, 2 ve 3. soruları metne göre cevaplayalım.

1. Alper ikinci sınıfa nasıl başlamış?

- A. Endişeyle
- B. Üzüntüyle
- C. Heyecanla

2. Alper, niçin üzülmüş?

- A. Okullar kapanacağı için
- B. Başka okula gideceği için
- C. Başarısız olduğu için

3. Alper'in tek isteği neymiş?

- A. Güzel bir yaz tatili
- B. İkinci sınıfı tekrar okumak
- C. Okulların açılması

4.



Yukarıdaki sözcükler sözlük sırasına göre dizildiğinde en sonda yer alan sözcük hangisi olur?





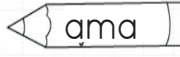
- A. Pırasa
- B. Rize
- C. Masa

5.



Yukarıdaki varlıklardan hangisinin hece sayısı diğerlerinden fazladır?

- A. 
- B. 
- C. 

6.   
  

Yukarıdaki sözcüklerden tek başına anlamı olmayanlar boyanacaktır. Buna göre boyanmayan sözcük sayısı kaçtır?

- A. 1
B. 3
C. 2



Yukarıdaki sözcükler arasındaki anlam ilişkisi hangi sözcükler arasında vardır?

- A. Soru - Sual
B. İyi - Kötü
C. Aşağı - Yukarı



Aşağıdakilerden hangisi yukarıda verilen sözcüklerin zıt anlamı olmaz?

- A. Dar B. Bayat C. Enli

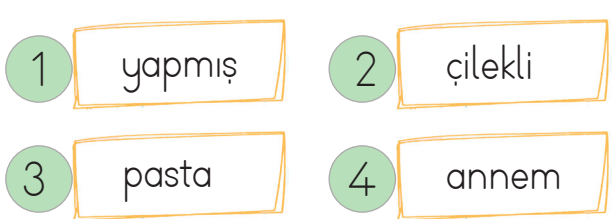
9. SORUYA GEL



Yukarıda çocukların ellerinde tuttukları sözcükler arasında bir kural vardır.

Buna göre soru işareti ile belirtilen yere hangi sözcük yazılabilir?

- A. Tatlı
B. Yalı
C. Nazlı

10. 

Aşağıdaki sözcüklerle bir cümle oluşturulacaktır. Buna göre sıralama nasıl olmalıdır?

- A. 4 - 2 - 3 - 1
B. 4 - 3 - 2 - 1
C. 4 - 2 - 1 - 3

11. Aşağıdaki cümlelerin hangisinde yazım yanlışı yapılmıştır?

- A. Annemle kitap, kalem, boya kalemi aldık.
- B. Babam bizi pikniğe götürdü.
- C. Parka ardayla birlikte gittik.

12. Hangi cümlede "Kim?" ve "Ne?" sorusunun yanıtı vardır?

A. Yuvarlak çerçeveyi inceledi.

B. Babam, bahçeye fidan dikti.

C. Adana daha sıcakmış.

13. Damlaya damlaya göl olur.

Yukarıdaki cümle için aşağıdakilerden hangisi söylenemez?

- A. Birikimin önemini anlatan bir cümledir.
- B. Atasözüdür.
- C. Söyleyeni bellidir.

14.

Hikayenin unsurları	
Olay	Yer
Zaman	Duygu

Yukarıdaki tablodaki hatanın düzeltilmesi için hangi sözcüğün değiştirilmesi gerekir?

- A. Duygu
- B. Olay
- C. Zaman

15.

Babam Muğla()ya bir oku()
la müdür olarak atandı()

Yukarıdaki cümlede parantez içine hangi noktalama işareti gelemmez?

- A. Kısa çizgi (-)
- B. Kesme İşareti (')
- C. Soru İşareti (?)

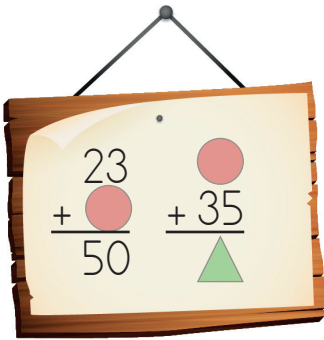
1.



Aşağıdaki sayılardan hangisi yukarıda çözümlenmesi yapılan sayıdan büyüktür?

- A. 37 B. 56 C. 23

2.



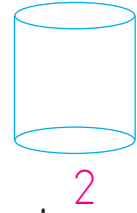
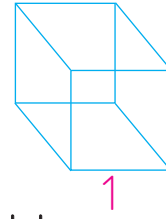
Yukarıdaki işlemlere göre ● ve ▲ sembollerine karşılık gelen sayıların toplamı kaçtır?

- A. 89 B. 72 C. 51

3. 3 ve 8 rakamlarını kullanarak yazılabilecek en büyük ve en küçük sayıların farkı kaçtır?

- A. 27 B. 45 C. 41

4.



Yukarıdaki geometrik cisimler için hangisi söylenemez?

- A. 1 numaralı geometrik cisimde iki tane kare bulunur.
 B. Köşe sayıları birbirine eşittir.
 C. Verilen geometrik cisimlerin ortak özelliği yoktur.

5. Bir sinema salonunda 10 sıra ve her sırada 4 koltuk vardır.




Koltukların 26 tanesi dolu olduğuna göre kaç tanesi boştur?

- A. 16 B. 14 C. 28

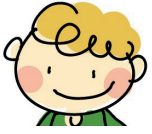
6.

$21 \div 3$ $20 \div 5$ $25 \div 5$

Yukarıdaki bölme işleminin sonuçları büyükten küçüğe sıralanacaktır. Buna göre hangi sıralama doğrudur?

- A. 
 B. 
 C. 

7.



Bakkaldan 3 ekmek aldım. Evde de 4 yarım ekmek vardı.

Buna göre Alperlerin evinde toplam kaç ekmek olmuştur?

- A. 4 B. 5 C. 6

8.



Aşağıdakilerden hangisi görseli verilen resim ile özdeşleşen mevsimin aylarından biri değildir?

- A. Mart B. Ocak C. Şubat

9.

SORUYA GEL



Bir bakkal 66 kg pirincin 40 kilogramını 5 kg'lık torbalara, 16 kilogramını 4 kg'lık torbalara, kalanını ise 2 kg'lık torbalara dolduruyor.

Buna göre bakkalın elinde sırasıyla 5, 4 ve 2 kilogramlık pirinç torbalarının sayısı kaçtır?

- A. 5, 4, 8
 B. 8, 5, 4
 C. 8, 4, 5

10.

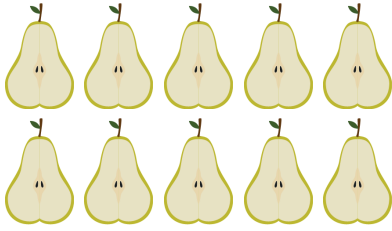


Aylık 60 lira harçlık alıp 10 lirasını biriktiriyorum.

Esmayaz mevsiminde kaç lira biriktirmiştir?

- A. 30 B. 20 C. 40

11.



Yukarıda verilen armutların sayısı için hangisi söylenemez?

- A. 4 bütün, 2 çeyreğe eşittir.
- B. 20 çeyreğe eşittir.
- C. 5 bütüne eşittir.

12.



76 metre kurdelenin 24 metresi kullanılmış, 31 metresi satılmıştır. Artan kurdele hangi renk ile ifade edilmiştir?

- A.
- B.
- C.

13. Aşağıdakilerden hangisi bir yılın çeyreğini ifade eder?

- A. 1 haftadaki gün sayısı
- B. 1 mevsimdeki ay sayısı
- C. 1 yıldaki gün sayısı

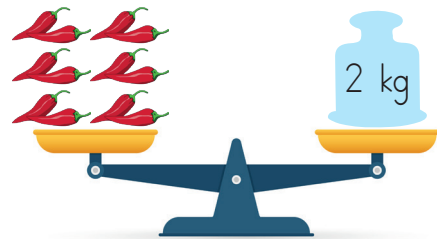
14.

Çiçekler	Çiçek sayısı
Lale	7
Menekşe	11
Gül	9
Nergis	5

Yukarıdaki sıklık tablosunda bir çiçek bahçesindeki çiçeklerin sayısı ifade edilmiştir. Buna göre aşağıdaki ifadelerden hangisi yanlıştır?

- A. Lalenin çeteli ile gösterilişi şeklindedir.
- B. Gül ve nergislerin toplamı bir desteden 4 fazladır.
- C. Menekşelerin sayısı diğerlerinden fazladır.

15.



Not: Her biberin ağırlığı eşittir. Yukarıdaki terazinin durumu ile ilgili hangi ifade yanlıştır?

- A. Terazî dengededir.
- B. 6 biberin ağırlığı 1 kilograma eşittir.
- C. Biberlerin toplam ağırlığı 2 kilogramdan azdır.

1. Adana'dan İstanbul'a kısa sürede gitmek isteyen Ecem hangi ulaşım aracını kullanabilir?

- A. Tren
- B. Uçak
- C. Feribot

2.



Bisiklete binen Emre'nin kask kullanmasının sebebi hangi seçenekte verilmiştir?

- A. Şık görünmek
- B. Soğuğa karşı korunmak
- C. Olabilecek kazalara karşı önlem almak

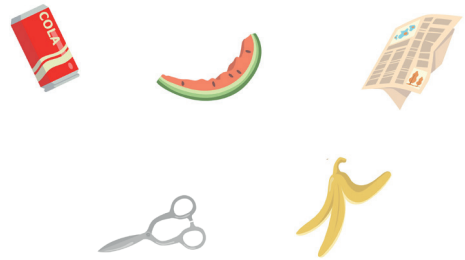
3. İstanbul Boğazi'nı hangi iki denizi birbirine bağlar?

- A. Marmara - Ege
- B. Ege - Akdeniz
- C. Marmara - Karadeniz

4. Milli bayramlarımızın yıl içinde kutlanma tarihlerine göre sıralanışı hangi seçenekte verilmiştir?

- A.
- B.
- C.

5.



Yukarıdakilerden kaç tanesi geri dönüştürülebilir maddelerdir?

- A. 2
- B. 4
- C. 3

6.



Yaşadığım yer soğuk olduğu için kalın kıyafetler giyiyorum.

Yukarıdaki açıklamaya göre insan yaşamın etki eden doğal unsur hangisidir?

- A. Yer şekilleri
- B. İklim
- C. Toprak

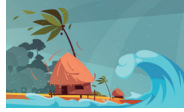
7.



Deprem



Hortum



Sel

Yukarıda verilen doğal afetlerden hangisinde iklimin etkisi yoktur?

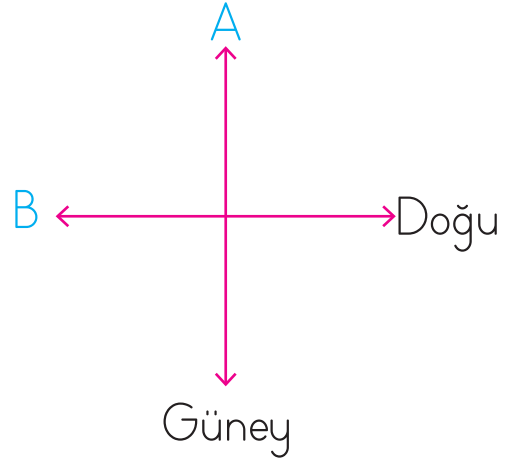
- A. Deprem
- B. Sel
- C. Hortum

8.

Doğal afetlerden olumsuz etkilenen insanlara yardım eden kurumlar hangi seçenekte verilmiştir?

- A. TEMA - YEŞİLAY
- B. AFAD - KIZILAY
- C. KIZILAY - YEŞİLAY

9.



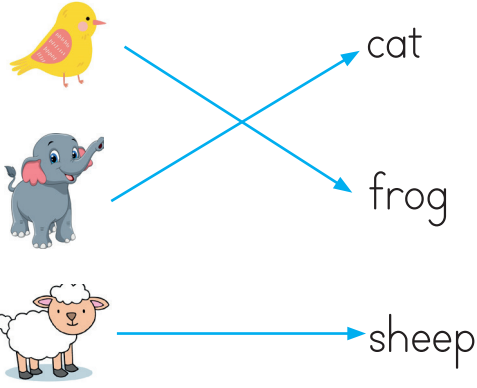
Yukarıdaki şemada A ve B harflerinin yazılı olduğu yerlere sırasıyla hangi yön adları yazılmalıdır?

- | | |
|--------------|-----------|
| <u>A</u> | <u>B</u> |
| A. Kuzeybatı | Güneybatı |
| B. Batı | Kuzey |
| C. Kuzey | Batı |

10. Aşağıdaki ifadelerden hangisi yanlıştır?

- A. 1 yılda 12 ay vardır.
- B. Şubat ayı 30 gün çeker.
- C. 1 günde 24 saat vardır.

1.



Eşleştirmelerden hangisi doğrudur?

- A. cat B. sheep C. frog

2



Hangi kelime boşluklardan birine yazılamaz?

- A. grapes
B. melon
C. strawberry

3.

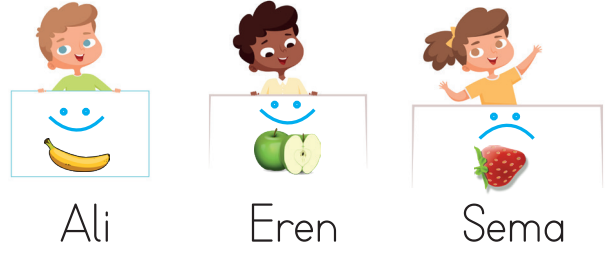


I can ... I can ... I can ...

Boşluklara sırasıyla hangi kelimeler gelmelidir?

- A. swim / jump / walk
B. run / swim / walk
C. climb / run / swim

4.



Hangi ifade yukarıdaki çocuklardan birine ait değildir?

- A. Sema : I like strawberry
B. Ali : I like banana
C. Eren : I like apple

5.



Can you fly?

.....



Diyaloğu tamamlayan ifade hangisidir?

- A. No, I can't
B. Yes, I can
C. Yes, I can't