

Flamingo kuşlarının ana vatanı Güney Avrupa, Afrika ve Orta Asya'dır. Türkiye'de Denizli ilimizde Acıgöl civarında rastlanılan kuş türlerinden bir tanesidir. Bu kuşlar ülkemizde allı turna olarak bilinir. Flamingo kuşları uzun bacakları, kıvrak boyunları göz alıcı tüyleri ile görenleri kendisine hayran bırakmaktadır. Boyları bir buçuk metreyi bulabilir. Bu türler suyu oldukça severler. Suda avlanarak beslenirler. Daha çok gece avlanmayı tercih ederler. Ayrıca bu kuşlar yosun türü bitkilerle de beslenebilirler. Flamingolar, kıvrak boyunları ve gagaları sayesinde besinlerine rahatça ulaşma imkanına sahiptirler.

1 ve 2. soruları metne göre cevaplayalım.

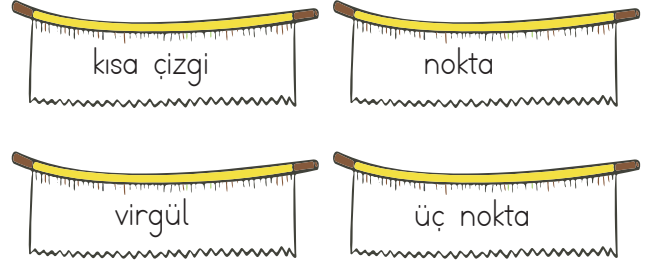
1. Metne göre aşağıdaki yorumlardan hangisi yapılamaz?

- A. Flamingolar, Denizli ilimizde görülen kuş türlerinden bir tanesidir.
- B. Flamingo kuşları kıvrak boyun ve gagaya sahiptirler.
- C. Flamingolar sadece et türü besinlerle beslenirler.
- D. Flamingolar suyu oldukça seven kuş türlerinden bir tanesidir.

2. Metinde flamingolarla ilgili aşağıdaki bilgilerden hangisine yer verilmemiştir?

- A. Flamingoların genel olarak nerede görüldükleri söylenmiştir.
- B. Flamingoların fiziksel özelliklerine yer verilmiştir.
- C. Flamingoların ne ile beslendikleri bilgisi yer almıştır.
- D. Flamingoların yuvalarını nerelere yaptıkları bilgisi verilmiştir.

3.



Aşağıda noktalama işaretlerinin kullanım alanları verilmiştir. Hangisi yukarıda verilen noktalama işaretlerinden bir tanesinin kullanım alanlarından biri değildir?

- A. Sıralı cümleleri birbirinden ayırmak için konur.
- B. Anlatım olarak tamamlanmamış cümlelerin sonuna konur.
- C. Satıra sığmayan kelimeler bölünürken satır sonuna konur.
- D. Yazıda satır başına alınan konuşmaları göstermek için kullanılır.

4.

(I) Sebze ve meyveler mümkün olduğu kadar mevsiminde tüketilmelidir. (II) Mevsiminde tüketilen bu besinlerin besin değerleri yüksektir. (III) Mevsimi olmayan meyve ve sebzelerin büyüme aşamasında çeşitli hormonlar kullanılmaktadır. (IV) Mevsimi dışında yetiştirilen bu besinlerin maliyeti üreticiyi zorlamaktadır. (V) Bu hormonlar insan sağlığını olumsuz etkilemektedir.

Yukarıdaki paragrafta hangi cümle düşüncenin akışını bozmaktadır?

- A. I
- B. II
- C. III
- D. IV

5. Aşağıdaki ikilemelerden hangisi oluşum şekli bakımından diğerlerinden farklıdır?

- A. iyi kötü
- B. kılık kıyafet
- C. ileri geri
- D. acı tatlı

6. Aşağıdakilerden cümlelerden hangisi "fabl" türü ile ilgili yanlış bir bilgidir?

- A. Kahramanları hayvanlar, bitkiler veya cansız varlıklardır.  
 B. Sadece düz yazı şeklinde oluşturulabilirler.  
 C. Fabllarda bitki veya hayvanlar konuşturulabilir.  
 D. Fablların yazım amacı herhangi bir konuda öğüt veya ders vermektir.

7.



22 kg



Yukarıda tilkinin kütlesi verilmiştir. Kaplumbağanın kütlesi tilkinin kütlesinden 4000 g eksik kedinin kütlesi ise kaplumbağanın kütlesinden 4750 gram eksiktir. Buna göre bu 3 hayvanın kütleleri toplamı kaçtır?

- A. 53 kg 250 gr      B. 54 kg  
 C. 54 kg 750 gr      D. 54 kg 950 gr

8. Bir pastanede 75 g unla 2 simit yapılmaktadır. Bu pastanede 2 kg 250 g unla kaç tane simit yapılabilir?

- A. 20      B. 50      C. 60      D. 80

9. Aşağıdaki sıvı ölçü birimi dönüşümlerinden hangisinde hata yapılmıştır?

- A. 5580 mL = 5 L 580 mL  
 B.  $3 \times 5000 \text{ mL} = 15 \text{ L}$   
 C. 10008 mL = 10 L 80 mL  
 D.  $10000 \text{ mL} : 2 = 5 \text{ L}$

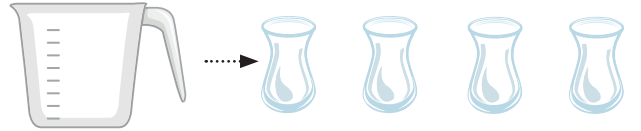
10.



Yukarıdaki küveti yarım saatte 5750 mL su akıtan bir musluk 4 saatte doldurmaktadır. Buna göre bu küvet ne kadar su alabilmektedir?

- A. 38 L      B. 40 L      C. 46 L      D. 48 L

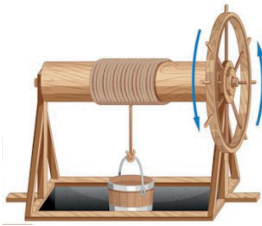
11.



Yukarıda kabı 125 mL su alabilen 4 bardak doldurabilmektedir. Buna göre aynı boyutta 8 kap toplam kaç L su alabilir?

- A. 3 L      B. 4 L      C. 5 L      D. 8 L

12.

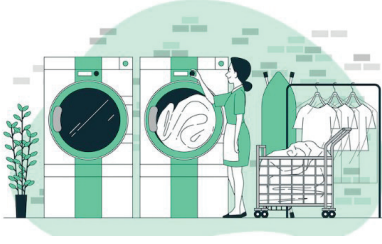


- Ali yandaki kuyudan kovayla 6 kere su çekmiştir.  
 → Her çekişinde kuyudan aldığı suyun bir öncekinden 250 mL eksik olduğunu görmüştür.  
 → Kovanın alabildiği su miktarı 8000 mL'dir. Ali kuyudan ilk su çekişinde kovanın sekizde yedisi dolmuştur.

Buna göre Ali kuyudan ne kadar su çekmiştir?

- A. 38 L 250 mL      B. 38 L 500 mL      C. 38 L 750 mL      D. 39 L

13.



Bir çamaşırhanede bulunan 2 makineden her biri çalıştırıldığı zaman 10 L 500 mL su harcamaktadır. Bu çamaşırhanedeki makineler her gün birer kez çalıştırıldığına göre 4 günde kaç L su harcanır?

- A. 81 L B. 82 L C. 83 L D. 84 L

14.



Yukarıdakilerden kaç tanesi bir elektrik devresinde anahtar görevi görür?

- A. 1 B. 2 C. 3 D. 4

15.



Yaptığım elektrik devresinde birinci denediğim ampül ışık vermezken ikinci denediğim ampül ışık verdi.

Yukarıdaki çocuğun ifadesine bakılarak kurduđu elektrik devresi ile ilgili aşağıdaki yorumlardan hangisi yapılabilir?

- A. Tükenmiş pil kullanmıştır.  
B. Kullandığı kabloda kopukluk vardır.  
C. Kullandığı pil yatağı sorunludur.  
D. Kullandığı ampüllerden birincisini çalıştırmaya pilin gücü yetmemiştir.

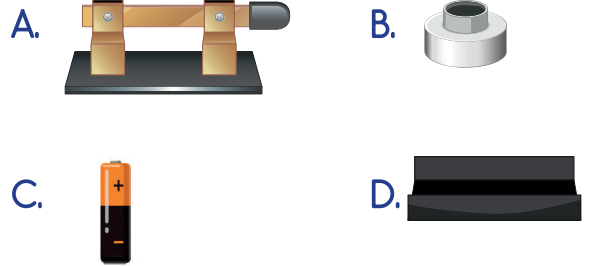
16. Aşağıdaki ifadelerden hangisi yanlıştır?

- A. Evimizdeki ışıklar anahtar kapalı konumda olduđu zaman açık durumda olur.  
B. Elektrik enerjisi kablolar sayesinde taşınır.  
C. Basit elektrik devrelerinde birden fazla pil kullanılmaz.  
D. Evlerimizdeki elektrik düğmeleri anahtar görevi görür.

17.

Bir elektrik devresinde ..... ampülün parlaklığını en çok etkileyen devre elemanıdır.

Yukarıdaki cümlede boş bırakılan yere aşağıdaki devre elemanlarından hangisinin ismi gelmelidir?



18. Aşağıdaki ifadelerden hangisi yanlıştır?

- A. Ülkeler arasında kültür farklılıkları bulunur.  
B. Kültürel farklılıklara saygılı olunmalıdır.  
C. Kültürel farklılıklar dünyayı zenginleştirir.  
D. Ülkemize gelen turistlerin kendi kültürel öğelerini kullanmasına izin vermemeliyiz.

19.

Japonya

İtalya

İngiltere

Meksika

Aşağıdakilerden hangisi yukarıdaki ülkelerden herhangi birisinin kültürel ögesi değildir?

- A. Kendilerine özgü şapkaları vardır ve gitar çalmayı çok severler.
- B. Origami, özgü kağıt parçalarından çeşitli şekiller oluşturma sanatı bu ülkede yaygındır.
- C. Polo adlı kendilerine özgü, at üzerinde oynanan bir oyunları vardır.
- D. Özgürlük anıtı önemli kültürel öğelerinden bir tanesidir.

20. Aşağıdaki ifadelerden hangisi yanlıştır?

- A. Her ülkenin yaşam tarzları birbiriyle aynıdır.
- B. Dünya üzerindeki ticari ilişkiler devletler arası kültür aktarımında rol oynar.
- C. Leonardo da Vinci İtalyanların önemli ressamlarından bir tanesidir.
- D. Marco Polo, seyahatnamesinde gezdiği yerlerle ilgili izlenimlerini aktarmıştır.

ADI : .....

SOYADI : .....

SINIFI : .....

PUANI : .....

soruogel.com

1	A	B	C	D
2	A	B	C	D
3	A	B	C	D
4	A	B	C	D
5	A	B	C	D
6	A	B	C	D
7	A	B	C	D
8	A	B	C	D
9	A	B	C	D
10	A	B	C	D
11	A	B	C	D
12	A	B	C	D
13	A	B	C	D
14	A	B	C	D
15	A	B	C	D
16	A	B	C	D
17	A	B	C	D
18	A	B	C	D
19	A	B	C	D
20	A	B	C	D