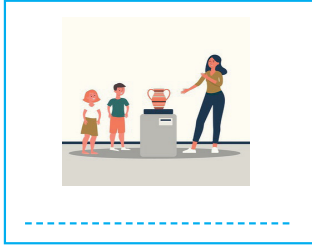
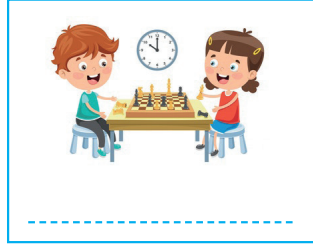


 Aşağıdaki görsellerden yararlanarak çocukların hangi eğitsel kulübe gittiklerini tahmin edelim.



 Aşağıdaki ifadelerden doğru olana (D), yanlış olana (Y) yazalım.

- Eğitsel kulüpler sorumluluk duygusunu geliştirir.
- Okullarda her öğrencinin ilgi alanı ve yeteneği doğrultusunda bir sosyal etkinliğe katılması önemlidir.
- Müziğe yeteneği olan bir öğrencinin, Müzik Kulübüne katılması sağlanmalıdır.
- En iyi arkadaşlarımız hangi sosyal kulübe katıldıysa biz de o kulübü seçmeliyiz.
- Eğitsel kulüpler öğrencileri bireysel çalışmalara yönlendirir.
- Eğitsel kulüpler boş zamanlarımızı faydalı bir şekilde geçirmemize katkıda bulunur.
- Çok yönlü düşünme becerisine sahip bir öğrenci Kodlama Kulübüne katılabilir.

 Okulunuzda hangi kulübe gittiğinizi, bu kulüpte hangi sorumlulukları aldığınızı ve bu kulübün sizlere ne katkılar sağladığını yazınız.

-----

-----

-----