

Nuran, Ulusal Egemenlik ve Çocuk Bayramını sabırsızlıkla



bekliyordu. Sınıf arkadaşlarıyla birlikte gösteri hazırlamak, sınıfı süslemek, bayramı coşkuyla kutlamak istiyordu. Günler süren hazırlığın sonunda gösteri için sipariş edilen kıyafetler gelmişti. Geriye sadece baharın en güzel günlerinde, Atatürk'ün çocuklara armağan ettiği bayramı kutlamak kalmıştı.

1 ve 2. soruları metne göre cevaplayalım.

1. Nuran sabırsızlıkla neyi bekliyormuş?

- A. Baharın en güzel günlerini
- B. Ulusal Egemenlik ve Çocuk Bayramını
- C. Sınıf arkadaşlarıyla oynamayı

2. Aşağıdakilerden hangisi Nuran'ın isteklerinden biri değildir?

- A. Sadece ders çalışmak
- B. Sınıfı süslemek
- C. Bayramı coşkuyla kutlamak

3. Yandaki görsele bakarak hangisini söyleyemeyiz?



- A. İlkbahar mevsimi olabilir.
- B. Doğanın tüm renkleri solmuştur.
- C. Çiçek sulayan bir çocuk vardır.

4.



geniş - dar Van
uzak - yakın Muş
hız - sürat Adana

Kamyonet farklı anlam ilişkisinin olduğu yoldan giderse hangi şehre ulaşır?

- A. Van
- B. Muş
- C. Adana

5.

..... ve elmalardan
..... tane kopardım.

Yukarıdaki cümlede boşluklara sırasıyla hangi sözcükler yazılabilir?

- A. Taze, yeşil, üç
- B. Kalın, beş, sarı
- C. Üç, taze, elma

6.

dayanışma

tutumluluk

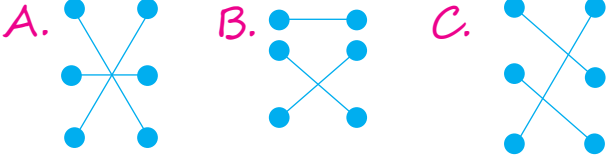
Aşağıdaki atasözlerinden hangisi yukarıda verilen konulardan biri ile ilgili değildir?

- A. Bir elin nesi var, iki elin sesi var.
 B. Bugünün işini yarına bırakma.
 C. Ayağını yorganına göre uzat.

7.

- 1 gün ● ● 24 saat
 1 saat ● ● 30 gün
 1 ay ● ● 60 dakika

Yukarıda verilen zaman ifadeleri eşleştirildiğinde hangi şekil oluşur?



8.



Aşağıdaki zaman ifadelerinden hangisi yukarıdaki saatin okunuşu ile ilgili değildir?

- A. Saat 11'e çeyrek var.
 B. Saat 10'u 45 geçiyor.
 C. Saat 11'i çeyrek geçiyor.

9.



Bu saatten 5 yarım saat öncesi- ni gösteren zaman aşağıdakilerden hangisidir?

- A. 06.30 B. 07.30 C. 07.00

10. Günde 2 saat ders çalışan Efe, 1 hafta 3 gün sonunda kaç saat ders çalışmış olur?



- A. 27 B. 20 C. 24

11. Bir tren 4 saatte bir mola verdiği göre 12 saatte mola vermiş olur?

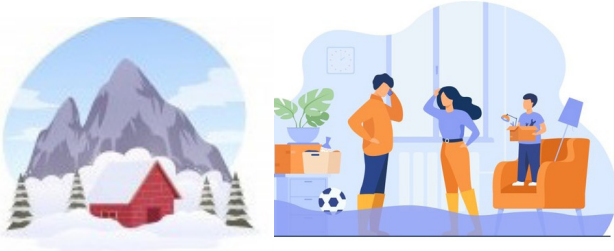
- A. 3 B. 4 C. 5

12. Aşağıdakilerden hangisi "deprem öncesinde" alınması gereken önlemlerdendir?
- A. Evdeki ağır eşyaları duvara sabitlemek
- B. Ailemizle toplanma alanına gitmek.
- C. Güvenli bir yerde "Çök-Kapan-Tutun" yapmak.

13. "Eğimli yamaçları ağaçlandırmalıyız." Bu önlem hangi afete karşı alınmalıdır?

- A. Yangın B. Heyelan
- C. Deprem

14.



Aşağıdakilerden hangisi yukarıdaki görsellerde verilen afetlere karşı alınacak önlemlerden biri değildir?

- A. Karla kaplı dik yamaçlarda yüksek ses çıkarmaktan kaçınmalıyız.
- B. Dere yataklarına ve akarsu kenarlarına ev yapmamalıyız.
- C. Ağır dolapları duvara sabitlemeliyiz.

15. Çiğ tehlikesinden korunmak için hangisi yapılmamalıdır?

- A. Dik yamaçlardaki bitki örtüsünü ve ağaçlar korunmalıdır.
- B. Dik ve karlı yamaçların altına manzarası güzel evler yapılmamalıdır.
- C. Kar tabakasının olduğu yerlerde yüksek sesle konuşulmalı ve bağırılmamalıdır..

senerhoca.net

ADI:

SOYADI:

SINIFI:

| | | | |
|----|---|---|---|
| 1 | A | B | C |
| 2 | A | B | C |
| 3 | A | B | C |
| 4 | A | B | C |
| 5 | A | B | C |
| 6 | A | B | C |
| 7 | A | B | C |
| 8 | A | B | C |
| 9 | A | B | C |
| 10 | A | B | C |
| 11 | A | B | C |
| 12 | A | B | C |
| 13 | A | B | C |
| 14 | A | B | C |
| 15 | A | B | C |